

# ATLAS RURAL

E AGROPECUÁRIO 2017:

Regional Planalto



**EMATER**

*"Agência de Inovação Rural"*







## GOVERNO DE GOIÁS

**Marconi Ferreira Perillo Júnior**  
Governador

Secretaria de Estado de Desenvolvimento Econômico, Científico e Tecnológico e de Agricultura, Pecuária e Irrigação

**Luiz Antônio Faustino Maronezi**

Secretário de Estado de Desenvolvimento Econômico, Científico e Tecnológico e de Agricultura, Pecuária e Irrigação

**Agência Goiana de Assistência Técnica, Extensão Rural e Pesquisa Agropecuária - Emater**

**Pedro Antonio Arraes Pereira**  
Presidente

**Marcos Carneiro Martins Arruda**  
Diretor de Assistência Técnica e Extensão Rural

**Maria José Del Peloso**  
Diretora de Pesquisa Agropecuária

**Enéas Vieira Pinto**  
Diretor de Gestão, Planejamento e Finanças

### COMITÊ DE EDITORAÇÃO E PUBLICAÇÕES

**Gilmara Roberto**  
Presidente e Editora-chefe

**Eloísa Pio de Santana**  
Secretária Executiva

**Marcos Carneiro Martins Arruda**  
**Maria José Del Peloso**  
Editores Executivos

**Cláudia Barbosa Pimenta**  
**Luiz César Gandolfi**  
Editores Assistentes

**Alessandra Cartafina Vaz da Costa Barbosa**  
**Antelmo Teixeira Alves**  
Relatores

### PRODUÇÃO

**Supervisão de Comunicação da Emater**  
Edição e Textos : Gilmara Roberto – MTB 3287/GO  
Projeto Gráfico e diagramação: Victor Alves D.  
Impressão: Gráfica Emater

## ELABORAÇÃO

### Gerência de Inteligência Territorial da Emater

Guilherme Resende Oliveira (Gerente - Coordenador do Atlas Rural e Agropecuário de Goiás)

Fernando Moreira de Araújo (Responsável Técnico – Geoprocessamento e Cartografia)

Alvacir Barbosa Ribeiro

Carlos Cesar De Queiroz

Marcio De Jesus Guimaraes Resende

Maria Helena Araújo Barros Mota

Tadaaki Minomo Amaral

## DESENVOLVIMENTO DA PLATAFORMA ON-LINE - SIEG

### Gerência de Cartografia e Geoprocessamento do Instituto Mauro Borges de Estatísticas e Estudos Socioeconômicos (IMB)

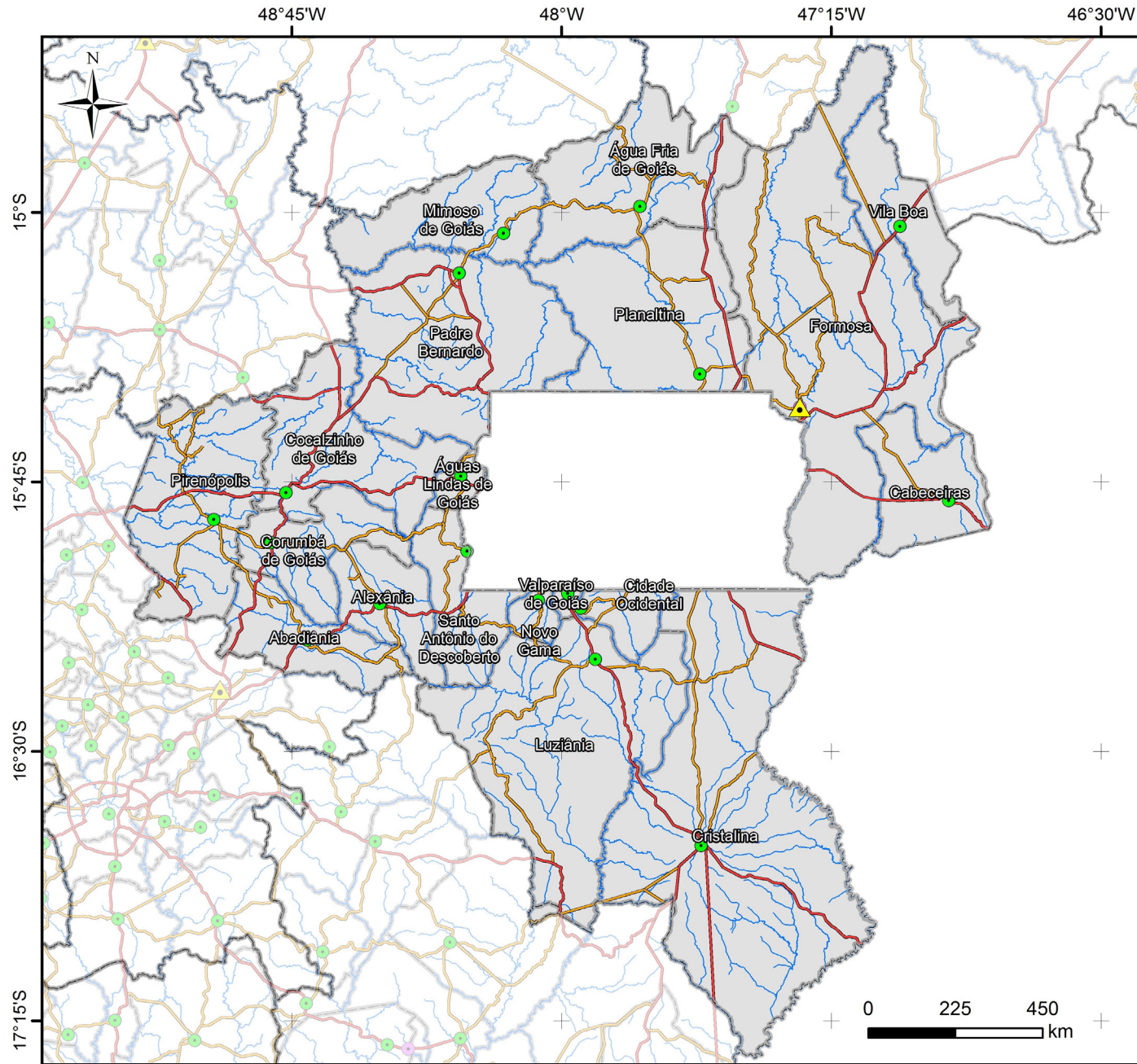
Carlos Antônio Melo Cristóvão (Gerente – coordenador do SIEG)

Bernard Silva de Oliveira (Desenvolvedor SIG Web)

*Este Atlas, assim como a base cartográfica e temática utilizada, estão disponíveis gratuitamente na internet por meio do Portal SIEG, no endereço <http://www.sieg.gov.br/atlas-agro/map.html>*

*É permitida a reprodução deste texto, seus componentes, conteúdo e dos dados nele contidos, desde que citada a fonte (mencionada no corpo do trabalho) e elaboração (GIT/Emater).*

# Regional Planalto



Inset map of Brazil with a grey box indicating the location of the Planalto region.

**EMATER**

- Escritório
- ▲ Sede Regional

**Convenções**

- Sede Municipal
- Limite Municipal
- Hidrografia
- Rodovia Federal
- Rodovia Estadual

Sistema de Coordenadas Geográficas  
Datum: Sirgas 2000  
Fonte: AGETOP, DNIT, EMATER, IGBE.  
Elaboração: GIT EMATER.

# APRESENTAÇÃO

Este trabalho apresenta os **principais indicadores do meio rural da Unidade Regional Planalto, da Emater** e de seus respectivos municípios. As informações são subsídios ao planejamento das doze Regionais, dando maior embasamento técnico à tomada de decisões e ao Plano de Desenvolvimento Rural dos Municípios (da Regional). Além de disseminar o uso de informações e a cultura de gestão para resultados.

A realidade socioeconômica dos municípios já é mostrada por meio dos indicadores gerais do município, os quais são apresentados em diversos documentos públicos. Um exemplo é o **Diagnóstico da Gestão Municipal – DGM\***. Portanto, exceto em alguns casos, os indicadores daquele trabalho não serão reapresentados neste documento que tem seu foco nos indicadores rurais.

A maior parte das informações é proveniente de bases de dados públicas. Outras são obtidas nos sistemas internos da Emater, que são trabalhadas com o intuito de garantir o máximo de confiabilidade. De modo geral, as informações referentes ao Censo Agropecuário não foram acrescentadas devido à última edição deste ser de 2006, logo, estarem defasadas em grande parte dos casos. O próximo Censo Agropecuário será realizado em 2018, portanto, a próxima edição deste caderno constará uma série de informações dessa pesquisa.

As **informações desta publicação estão inseridas em uma plataforma digital**, on-line e inteligentemente acessível. Atualmente, no Portal do Sistema Estadual de Geoinformação (<http://www.sieg.go.gov.br/atlasagro/map.html>), do Governo do Estado de Goiás. Portanto, existe a possibilidade de cruzamentos das diversas informações apresentadas no Atlas.

Assim, este não é um trabalho que para por aqui. A dinâmica no aparecimento de novas bases de dados e informações é constante, o que nos obriga a manter esta apresentação atualizada, permitindo ao extensionista ou técnico rural a tomar suas decisões tempestivamente.

\* Pode ser consultado em <http://www.goiasmaiscompetitivo.go.gov.br/indicador/15133/diagnostico-da-gestao-municipal>.

# SUMÁRIO

Político e demografia	08
Economia	15
Meio físico	21
Infraestrutura e Logística	33
Pecuária	40
Agricultura	44
Malha fundiária	50
Agricultura familiar e Crédito rural	54
Emater: informações dos escritórios locais e regionais	60
Notas Metodológicas	62
Bibliografia	64
Parcerias	66



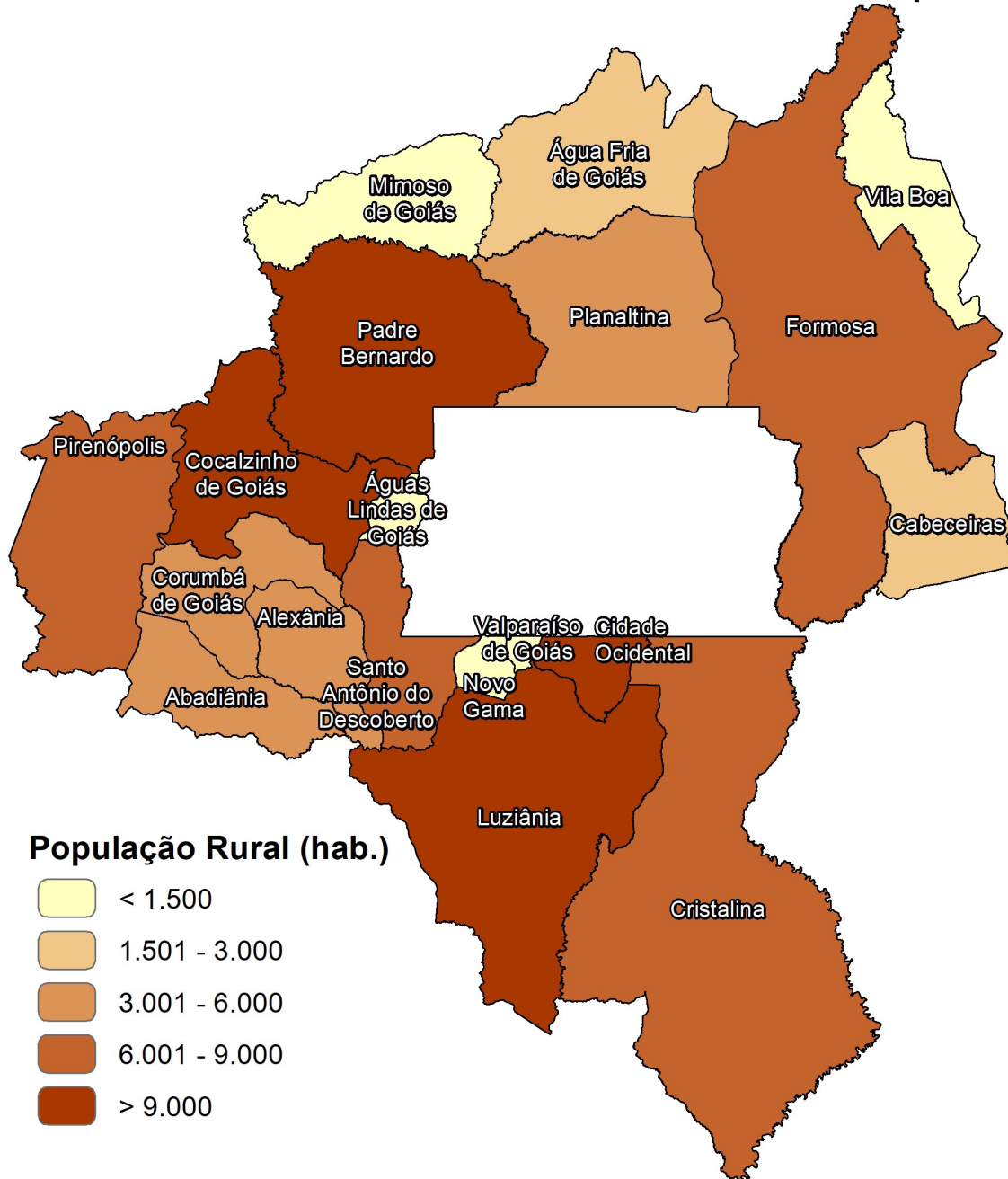


# 1. Político e Demografia

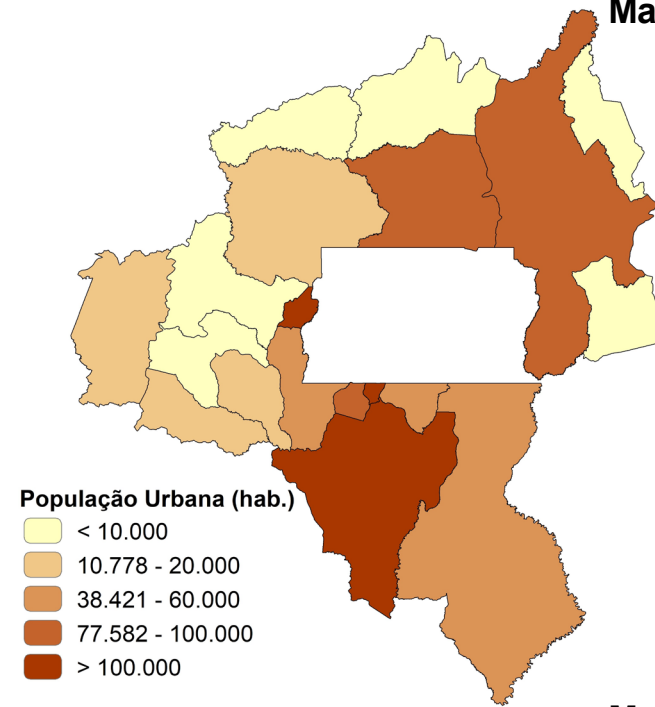
Mapa / Tabela / Gráfico	Indicador	Período	Fonte
Mapa 1.1	Densidade rural	2013	IBGE (Contagem populacional)
Mapa 1.2	População urbana		
Mapa 1.3	População demográfica		
Mapa 1.4 *	Assentamentos - Número	2017	INCRA
Mapa 1.4	Quantidade de famílias - assentadas e capacidade		
Tabela 1.1	Associações	2017	Emater
Tabela 1.2	Cooperativas		

Os mapas/tabelas/gráficos com \* possuem observações detalhadas na seção Notas Metodológicas

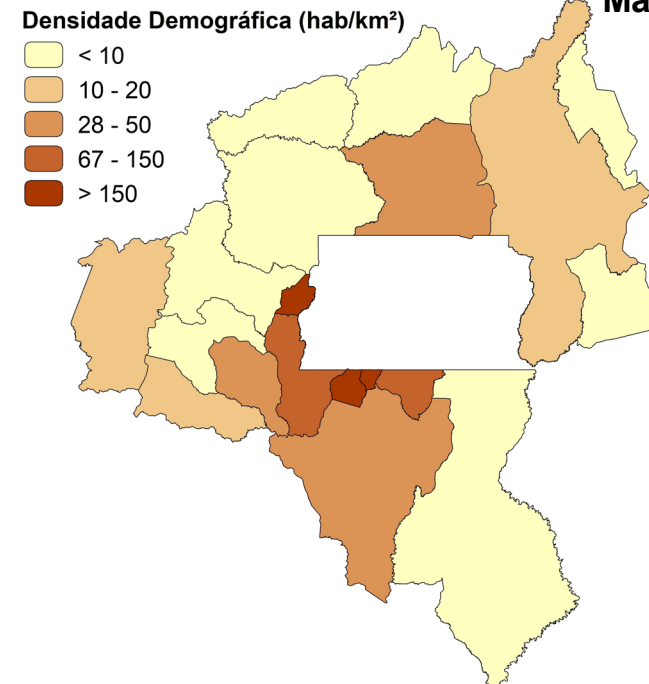
Mapa 1.1



Mapa 1.2



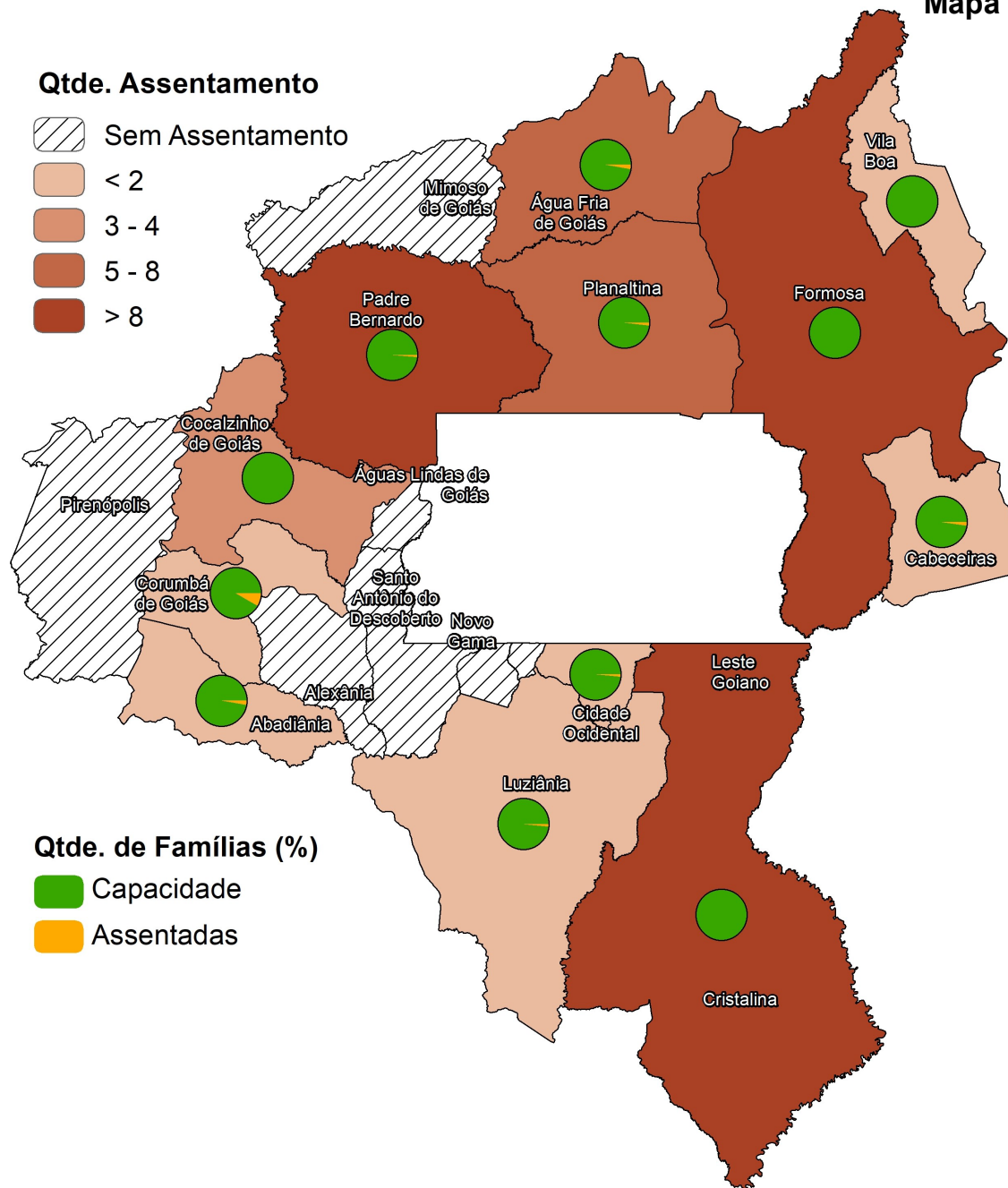
Mapa 1.3





# Assentamento de Reforma Agrária

Mapa 1.4



# Associações

Tabela 1.1

Município	Associações*	Associados	Total
ABADIÂNIA	Assoc. dos Assent. Barro Amarelo-AASBA	35	281
	Assoc. dos Prod. Barreinho da Condessa-APROBAC	10	
	Associação do Vale Ribeiro - APROVALE	10	
	Associação dos Pequenos Prod. Das Três Veredas	10	
	Assoc. dos peq. Produtores Papuanzal de cima	10	
	Assoc. dos peq. Produtores Papuanzal de baixo	10	
	Assoc. dos peq. Produtores do Capivari dos	10	
	Assoc. dos peq. Produtores Posse D'Abadia	10	
	Assoc. dos peq. Produtores Stº Antº do Capivari	10	
	Assoc. Frei Mateus	15	
	Assoc. Peq. Prod. Da Formiga - AMPROF	10	
	Assoc. Peq. Prod. Papuanzal do meio	10	
	Assoc. de ReFlor. Do Mun. De Abadiania-REFLORA	25	
	APROVABE	10	
	SOLAR	10	
	Assoc. Peq. Prod. Rur. Ponte Nova	10	
	APROVERDE	10	
	APROBAL	10	
	AMPRABA	13	
	SÃO SEBASTIÃO	14	
SÃO JERÔNIMO	9		
ARPA	20		
ÁGUA FRIA DE GOIÁS	APARBS- Assoc. Peq. Agric. Região Bonsucesso	21	185
	AMPROFAC- Assoc. Méd. Peq. Prod. Faz. Cachoeira	17	
	APROP- Assoc. Peq. Prod. Rur. Fazenda Polônia	14	
	Assoc. Produtores Rurais Mato Seco	10	
	APRSN- Assoc. prod. Rur. Sete de Novembro	35	
	APACMOC- Assoc. Peq. Agric. Com Montes Claros	27	
	APAFAS- Assoc. Peq. Agric. Fazenda Saco	3	
	APASAB- Assoc. Prod. Assent. Stº Ant.º das Brancas	36	
	APROMA- Assoc. Peq. Prod. Margem Arraial Velho	22	

Município	Associações*	Associados	Total		
ALEXÂNIA	APRAF- Assoc. prod. Agricultura Familiar	60	267		
	Assoc. Com. Des. Sustentável de Olhos D'Água				
	APPRA				
	AAQUI				
CABECEIRAS	ASPC - Assoc. Peq. Prod. Cabeceiras	28	199		
	AFTPC- Assoc. Frente Trab. Progresso Cabeceiras	22			
	APPUB	30			
	Assoc. Peq. Prod. Proj. Assent. Lage das Pedras-APRAPED	14			
	APRUC- Assoc. Peq. Prod. Cabeceiras	30			
	APTAQUARIZAL	20			
	Assoc. Peq. Prod. Proj. Assent. Padre Lambertto-APAPLA	30			
	APVB - Assoc. Peq. Prod. Vale da Beleza	25			
	CIDADE OCIDENTAL	ASSPAFAC- Assoc. Assentamento		50	160
		APRX- Assoc. Prod. Rur. Do Xavier		12	
APROFEGA		18			
Assoc. Peq. Prod. Mesquita e Águas Quentes		80			
Assoc. Peq. Produtores de Vendinha-ASPROVEN		18			
CORUMBÁ DE GOIÁS	AMPACC- Assoc. Mini Peq. Agric. Com. Capitanga	19	208		
	Assoc. Peq. Prod. Reg. São João, São Luiz e Congonhas	13			
	APABA	26			
	APACOF	17			
	APACOM	15			
	APASC	20			
	PARAMÃO	25			
	RIO DE OURO	18			
	CAPITINGA	25			
	OLARIA	12			



Tabela 1.1 - continuação

Município	Associações*	Associados	Total	Município	Associações*	Associados	Total
CRISTALINA	Associação São Marcos	73	1018	FORMOSA	Assoc. Peq. Prod. Do Projeto Paraná	65	1520
	Associação Descamba/Arrojado	30			Assoc. Peq. Prod. Rurais do Campo Limpo/Raizama	30	
	Associação Buracão	40			Assoc. Médios e Peq. Agric. Do Stº Antonio	38	
	Associação Guariroba	45			Assoc. Peq. Prod. Rurais do São João e Manciocal	28	
	Associação Manga/Estiva	28			Assoc. Rural dos Produtores do Bonito	50	
	Associação Cabo do Chiquinho	42			Assoc. Peq/Prod.Rurais Região Stª Leocádia e Buritis	28	
	Associação Ouro Fino	50			Assoc. Prod. Rurais da Extrema Velha e Adjacências	35	
	Associação Minuso/Pontinha	91			Assoc. Peq. Prod. Rurais do Povoado Barreiro	45	
	Associação Surjão	40			Assoc. Peq. Prod. Rurais da Taboca e Maltizaria	26	
	Associação Claros/Fiuza	45			Assoc. Peq. Prod. Rur. Nova Piratininga	90	
	Associação Prata e Bagres	31			Associação 10 Produtores		
	Associação Salto/Martins	42			Central Associações Peq. Prod. Rurais de Formosa		
	Associação Vale da Liguira	28			Assoc. Peq. Prod. Rurais do Riacho dos Porcos	32	
	Associação Lages	57			Assoc. Peq. Prod. Rurais do Bisnau	16	
	Associação Posse	57			Assoc. União Santa Cruz	86	
	Associação Santa Bárbara e Fiuza I	58			Assoc. Peq. Prod. Rurais do Paraim	20	
	Associação São Francisco do Roncador	24			Assoc. Peq/Prod. Rurais da Fazenda Brejo	18	
	Associação Topázio	34			Assoc. Prod. Rurais do Projeto Bela Vista	63	
	Associação Três Barras	183			Assoc. Prod. Rurais do Quilombo	13	
	Assoc. Assent. Vista Alegre	20			Assoc. Peq. Prod. Rurais da Região do Crixazinho	17	
			Assoc. Assent. Vale da Esperança-APRAVALE	36			
			Assoc. Moradores e Micro Prod. Da Faz. Boa Vista	30			
			Assoc. Peq. Prod. Assentados P.A Virgilândia-AFAVI	46			
			Assoc. Produtores do Virgilândia	210			
			Assoc. Produtores da Palmeira I	35			
			Assoc. Produtores da Palmeira II	45			
			Assoc. Prod. Hortifrutigranjeiros das Poções	40			
			Assoc. Prod. Agropecuaristas das Poções	40			
			Assoc. Projeto Chico Mendes	45			
			Assoc. Produtores Rurais Fazenda Velha	37			
			Assoc. Produtores do Vale da Esperança	170			
			Assoc. Prod. Da Lagoa Feia	20			
			Associação Rural Vila Boa	26			
			Assoc. Prod. Rurais do Distrito de Santa Rosa	20			
			Assoc. Prod. Rur. Bandeirinha	20			

Tabela 1.1 - continuação

Município	Associações*	Associados	Total	Município	Associações*	Associados	Total				
LUZIÂNIA	AMERICANOS	33	1218	PADRE BERNARDO	Assoc. Prod. Mi moso de Goiás	54	265				
	ARARAS	21			Assoc. Peq. Prod. Sumidouro	150					
	BANANAL	18			Assoc. Peq. Prod. Rur. Padre Bernardo e Mi moso	61					
	BARREIRO	22		PIRENÓPOLIS	Assoc. Trab. Assentados da Faz. Fortaleza	38	512				
	BARRO PRETO	16			Assoc. Peq. Agric. De Pirenópolis	40					
	BUENOS AIRES	11			Assoc. Peq. Agric. Do Mar de Guerra - APAMG	32					
	BURITIS - Assentamento	87			Assoc. Peq. Prod. do Tamanduá - APPRUT	40					
	CAETANO	35			Assoc. Mini Peq. Prod. Reg. Degredo - ACRMPPA	77					
	CAÑA BRAVA	12			Assoc. Desenv. Comun. E Peq. Agric. Da Lagolândia	34					
	CAÑA BRAVA II	23			Assoc. Desenv. Comunit. Caxambu	17					
	COND. CARVALHOS	24			Assoc. Peq. Agric. Da Região Cocal - APA	45					
	CAPITÃO DO MATO	18			ADRAF- Água Fria	16					
	CATALÃO	22			ASPAP- Santo Antônio	49					
	CEDRO	36			Assoc. Peq. Prod. Boa Vontade	18					
	CRUZEIRO	35			Assoc. Peq. Prod. Bom Jesus	47					
	ESTÂNCIA CENTRO-OESTE	17			Assoc. Peq. Prod. Goianópolis	29					
	GAMELAS	28			Assoc. Comunit. Dos Moradores dos Dois Irmãos	30		PLANALTINA	Assoc. peq. Agricultores de Dois Irmãos - APADI	19	410
	GAMELAS II	21			Assoc. Peq. Prod. Asse. Proj. União Flor da Serra - APRASERRA	43					
	GAMELEIRA	32			Ass. Amo Lagoa	31					
	GRAVATA	15			Assoc. Com Micro Prod. Rur. Nuc. Rur. Bonsucesso - ACMRNB						
	INDAIÁ II	28		Assoc. Prod. Rurais do Jaó - APRJ	20						
	JACOBINA	20		Assoc. Peq. Prod. Rur. Agrop. Progresso - APPRAP	22						
	LAJES SANTANA	38		Assoc. Prod. Rur. São Francisco de Assis - ASSFA	30						
	MANDAGUAI	52		Assoc. Pró-Lagoa Produtores Rurais - APLATER	23						
	MANDIOCAL	63		Assoc. Peq. Prod. Rur. Setor Leste - ASPROL	14						
	MANIRATUBA	36		Assoc. Pisc. Avicultores do Centro-Oeste - ASPACO	17						
	MARCELINO E BURACÃO	19		Assoc. Prod. Rur. PA Cocal Água Quente - APRAQ	38						
	MATO GRANDE	48		Assoc. Proj. Assent. Fazenda Itaúna - APAAPI	80						
	NARCISO	15		Assoc. Mor. Prod. Rur. Dist. São Gabriel - AMPRSG	19						
	OLARIA II	11		Assoc. Prod. Rur. PA Faz. Cocal e Barreiros APRUPACQ	29						
	OLARIA/TAIPAS	38		Assoc. Com. Vila Palma	25						
	P.A BURITI I	38									
	P.A BURITI II	23									
	P.A BURITI III	26									
	RETIRO	38									
	RIACHO FRIO	23									
	SAMAMBAIA	27									
	SÃO BENTO	18									
	SORANDI	25									
	SURUCUCU	38									
	TRÊS VENDAS	23									
UMUARAMA	28										
VALE SÃO CAETANO	17										

\* Os municípios não listados não tiveram as informações de associações disponíveis.

# Cooperativas

Tabela 1.2

Município	Cooperativas**	Cooperados	Total
Alexânia	COOPASA	24	1110
	CEDRAL - Coop. Eletrificação Rural	1036	
	COOPER SHALON (Agrovila)	30	
	Coop. Agrop. Trab. Prod. Com. Ind. Cons. Transp.	20	
Cabeceiras	COOPERVILA -Coop. Agrovila de Formosa	40	60
	COOPER-ERA - (Agrovila)	20	
Cristalina	COOPERCASABRANCA (Agrovila)	211	562
	COOPERBURITIS-Coop. Faz. Buritis	211	
	COACER-Coop. Agrop. Cerrado Ltda.	20	
	COACRIS-Coop. Agric. Serra Cristais Ltda.	20	
	COOPERBARRAS-Coop. Agric. Três Barras	80	
	CRIAGO-Coop. C. Rural Cristalina Ltda	20	
Formosa	COOPERSIS (Agrovila)	48	293
	COOPERFORMOSA (Agrovila)	30	
	COOPERCRIXÁS (Agrovila)	20	
	COOPERPALMEIRAS III (Agrovila)	53	
	COOPERVALE (Agrovila)	30	
	COOPERGROTÃO (Agrovila)	30	
	COOPLACEL- Coop. Planalto Central	22	
	COOPAGO - Coop. Agrop. Planalto Goiano	20	
	COOPAGEM-Coop. Prod. R. Planalto Central	20	
	Coop. Mista doVale do Paranã	20	
Luziânia	COOPERCENTRO-Coop. Ag. Centro Oeste	20	20
Padre Bernardo	COOPERVIDA (Agrovila)	100	121
	COOPERVÁS	21	
Planaltina	COOPERLAG- Coop. Prod. Rur. Lagoa Formosa	30	53
	COMAPLA- Coop. Mis. Agro Past. Mun. Planaltina	23	
Vila Boa	Cooperativa RIACHINHO (Agrovila)	30	180
	COOPERLAGES (Agrovila)	30	
	COOPERTAMBORIL (Agrovila)	30	
	COOPERNOVA (Agrovila)	30	
	COOPERAGUASCLARAS (Agrovila)	30	
	COOPERMAMONEIRA (Agrovila)	30	

\*\* Os municípios não listado não apresentaram informações de cooperativas disponíveis.



# 2.

## Economia

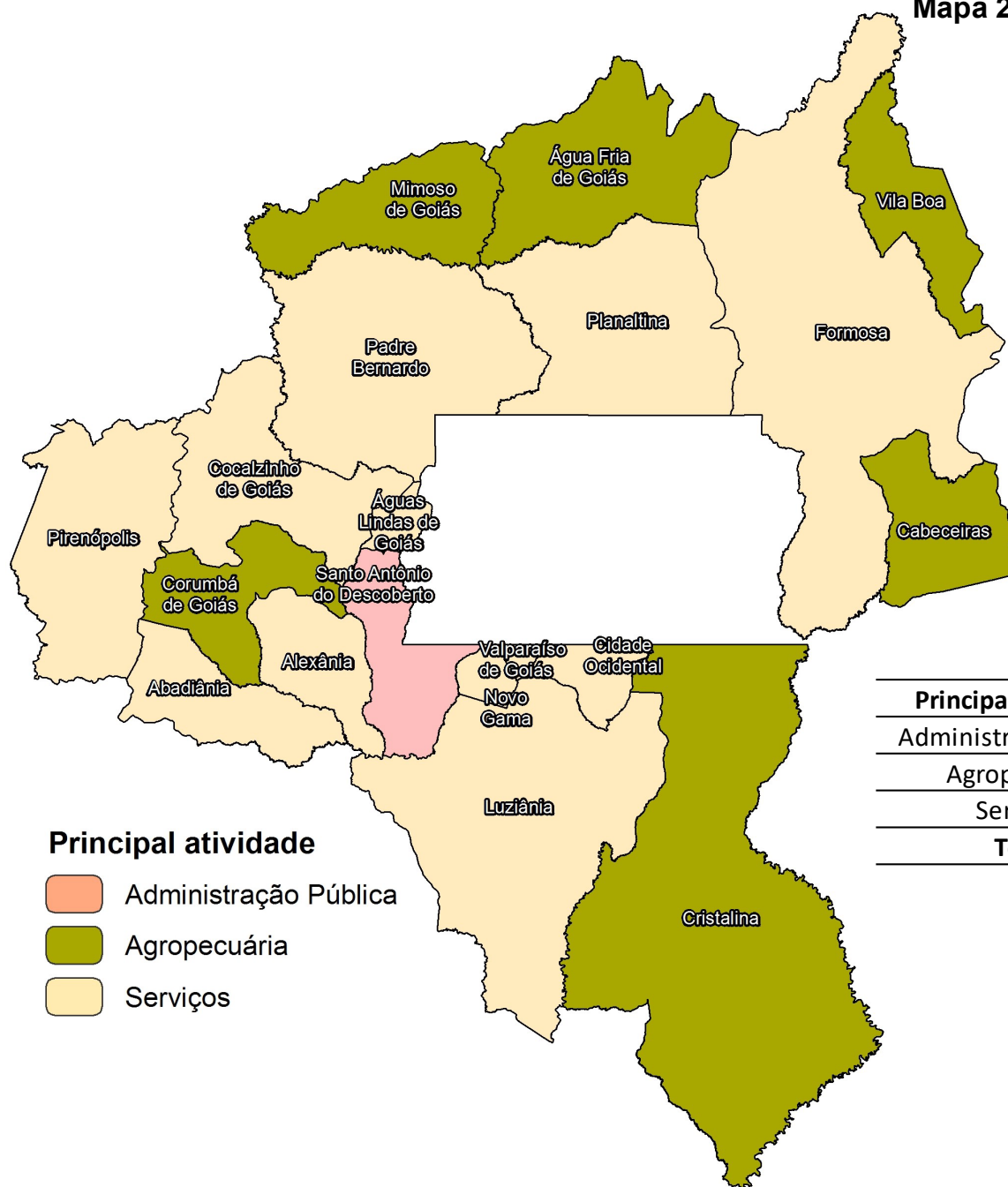


Mapa / Tabela / Gráfico	Indicador	Período	Fonte
Mapa 2.1	Estrutura produtiva PIB - Total	2014	PIB Municipal (IMB/SEGPLAN)
Tabela 2.1	PIB - Total	2014	Contas Regionais (IBGE)
	PIB - Agropecuário		
	Ranking do PIB - Agropecuário		
	PIB per capita		
	Razão PIB Agropecuário / PIB Total		
	Variação do PIB - Total	2010-2014	
	Variação do PIB - Agropecuário		
Variação do PIB per capita			
Tabela 2.1*	Arrecadação de ICMS	2016	SEFAZ
	Arrecadação de ICMS - Produção agropecuária		
Tabela 2.2	Empregos - Agricultura, Silvicultura, Criação de Animais, Extração Vegetal e Pesca	2015	RAIS (MTE)
	Empregos - Indústria da Borracha, Fumo, Couros, Peles, Produtos Similares e Indústria Diversa		
	Empregos - Indústria de Produtos Alimentícios, de Bebida e Álcool Etílico		
	Empregos - Demais		
	Empregos - Total		
Tabela 2.2 e Mapa 2.2	Rendimento médio - Agropecuária, Extração Vegetal, Caça e Pesca		
	Rendimento médio - Total		



# Estrutura Produtiva

Mapa 2.1



**Principal atividade**

- Administração Pública
- Agropecuária
- Serviços

Principal Atividade	Nº de municípios	(%)
Administração Pública	1	5,3
Agropecuária	6	31,6
Serviços	12	63,2
<b>Total</b>	<b>19</b>	<b>100</b>

Tabela 2.1

Município	PIB (R\$ mil)			Ranking PIB Agro / PIB Tot	Variação real (2010-2014)			ICMS (R\$ mil)		
	Total	per capita	Agro		PIBAgro	PIBTot	PIBpercap	Total	Agro	
Abadiânia	280.652,66	15.855,19	63.067,49	63	21,7%	93,8%	73,3%	54,2%	5.758	196
Água Fria de Goiás	162.142,68	29.745,49	100.534,22	39	12,4%	8,1%	7,3%	0,3%	4.609	3.078
Águas Lindas de Goiás	1.430.748,92	7.838,60	6.896,87	233	15,3%	391,5%	46,7%	28,2%	22.312	3
Alexânia	662.202,20	25.661,78	57.221,78	71	5,4%	71,7%	51,2%	39,7%	93.866	134
Cabeceiras	205.750,30	26.469,87	119.942,25	35	5,1%	18,8%	20,9%	14,2%	4.751	4.331
Cidade Ocidental	586.470,51	9.323,41	12.078,25	193	19,7%	15,0%	37,4%	22,0%	12.620	154
Cocalzinho de Goiás	271.999,60	14.413,63	53.543,10	75	21,0%	31,6%	39,4%	28,5%	7.606	147
Corumbá de Goiás	137.832,45	12.649,82	48.915,81	85	35,2%	155,0%	59,5%	51,4%	495	71
Cristalina	1.822.694,18	34.894,12	673.753,78	3	26,7%	7,8%	35,3%	20,6%	64.356	29.484
Formosa	1.719.886,82	15.580,38	120.876,27	34	21,3%	52,9%	24,7%	13,0%	82.108	18.758
Luziânia	3.116.625,63	16.305,55	265.870,05	12	3,4%	9,5%	13,2%	3,4%	87.901	3.954
Mimoso de Goiás	46.616,47	17.119,53	23.769,47	138	32,7%	10,8%	18,5%	16,9%	529	44
Novo Gama	749.571,51	7.145,65	2.544,05	242	41,3%	-18,7%	26,2%	14,3%	6.674	9
Padre Bernardo	386.716,74	12.638,21	98.572,73	40	6,5%	37,4%	37,8%	24,7%	2.959	368
Pirenópolis	398.039,01	16.394,37	68.070,85	59	21,3%	31,3%	28,0%	21,6%	3.302	68
Planaltina	884.061,88	10.190,80	53.976,87	74	44,6%	16,4%	39,3%	31,1%	13.039	1.729
Santo Antônio do Descoberto	567.620,11	8.226,38	35.353,82	109	7,4%	134,6%	41,3%	29,4%	5.501	336
Valparaíso de Goiás	1.974.653,97	13.163,92	554,35	246	45,4%	-3,7%	39,1%	23,3%	56.522	-
Vila Boa	90.668,21	16.881,07	30.337,94	121	8,3%	22,0%	-0,4%	-12,1%	1.349	91
<b>Total Geral</b>	<b>15.494.953,82</b>	<b>86.587,21</b>	<b>1.835.879,94</b>	-	<b>11,8%</b>	<b>21,3%</b>	<b>30,7%</b>	<b>18,1%</b>	<b>476.257</b>	<b>62.955</b>
<b>% GO</b>	<b>9,4%</b>	<b>52,8%</b>	<b>11,7%</b>	-	<b>100,0%</b>	<b>114,0%</b>	<b>141,7%</b>	<b>151,1%</b>	<b>3,9%</b>	<b>27,6%</b>

# Emprego e Rendimento

Mapa 2.2

Agricultura, Silvicultura, Criação de Animais,  
Extração Vegetal e Pesca

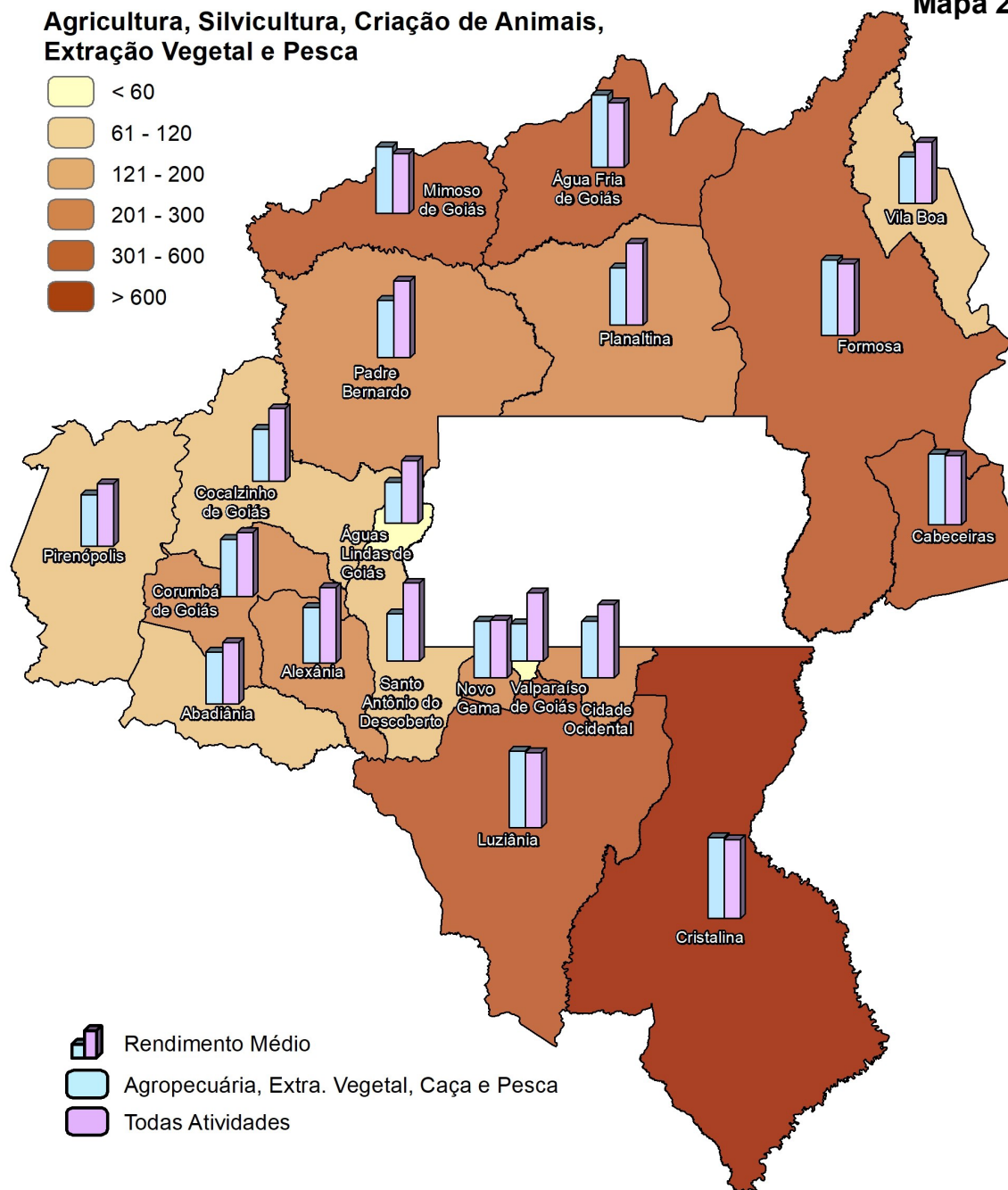
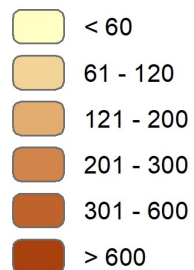


Tabela 2.2

Município	Empregos					Rendimento médio (R\$)	
	Agricultura, Silvicultura, Criação de Animais, Extração Vegetal e Pesca	Indústria da Borracha, Fumo, Couros, Peles, Produtos Similares e Indústria Diversa	Indústria de Produtos Alimentícios, de Bebida e Álcool Etilico	Demais	Total	Agropecuária, Extração Vegetal, Caça e Pesca	Total
Abadiânia	256	-	98	1.988	2342	1195,22	1409,64
Água Fria de Goiás	455	-	4	401	860	1667,45	1482,16
Águas Lindas de Goiás	40	5	55	11.833	11933	948,04	1438,47
Alexânia	417	5	429	3.558	4409	1275,86	1738,26
Cabeceiras	410	-	2	513	925	1638,98	1596,12
Cidade Ocidental	130	-	164	3.936	4230	1304,14	1684,58
Cocalzinho de Goiás	264	-	18	1.348	1630	1199,82	1672,81
Corumbá de Goiás	315	-	5	719	1039	1313,53	1475,56
Cristalina	4889	6	864	6.121	11880	1865,24	1818,81
Formosa	1877	37	281	13.365	15560	1735,33	1654,32
Luziânia	1554	93	1514	19.493	22654	1766,49	1730,97
Mimoso de Goiás	180	-	2	317	499	1534,23	1378,29
Novo Gama	25	4	58	2.822	2909	1305,59	1334,53
Padre Bernardo	563	-	8	2.124	2695	1318,26	1772,69
Pirenópolis	273	5	73	2.925	3276	1178,68	1433
Planaltina	358	-	68	6.703	7129	1326,32	1887,34
Santo Antônio do Descoberto	152	-	28	4.460	4640	1091,02	1801,54
Valparaíso de Goiás	62	65	95	17.172	17394	852,33	1571,8
Vila Boa	325	0	2	468	795	1078,28	1420,69
<b>Total</b>	<b>12.545</b>	<b>220</b>	<b>3.768</b>	<b>100.266</b>	<b>116.799</b>	<b>1347,10</b>	<b>1594,82</b>
<b>%GO</b>	<b>13,5%</b>	<b>3,1%</b>	<b>4,0%</b>	<b>7,7%</b>	<b>7,8%</b>	<b>96,0%</b>	<b>99,1%</b>





# 3.

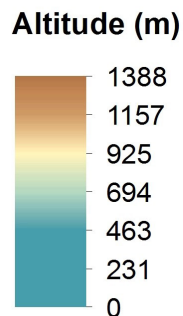
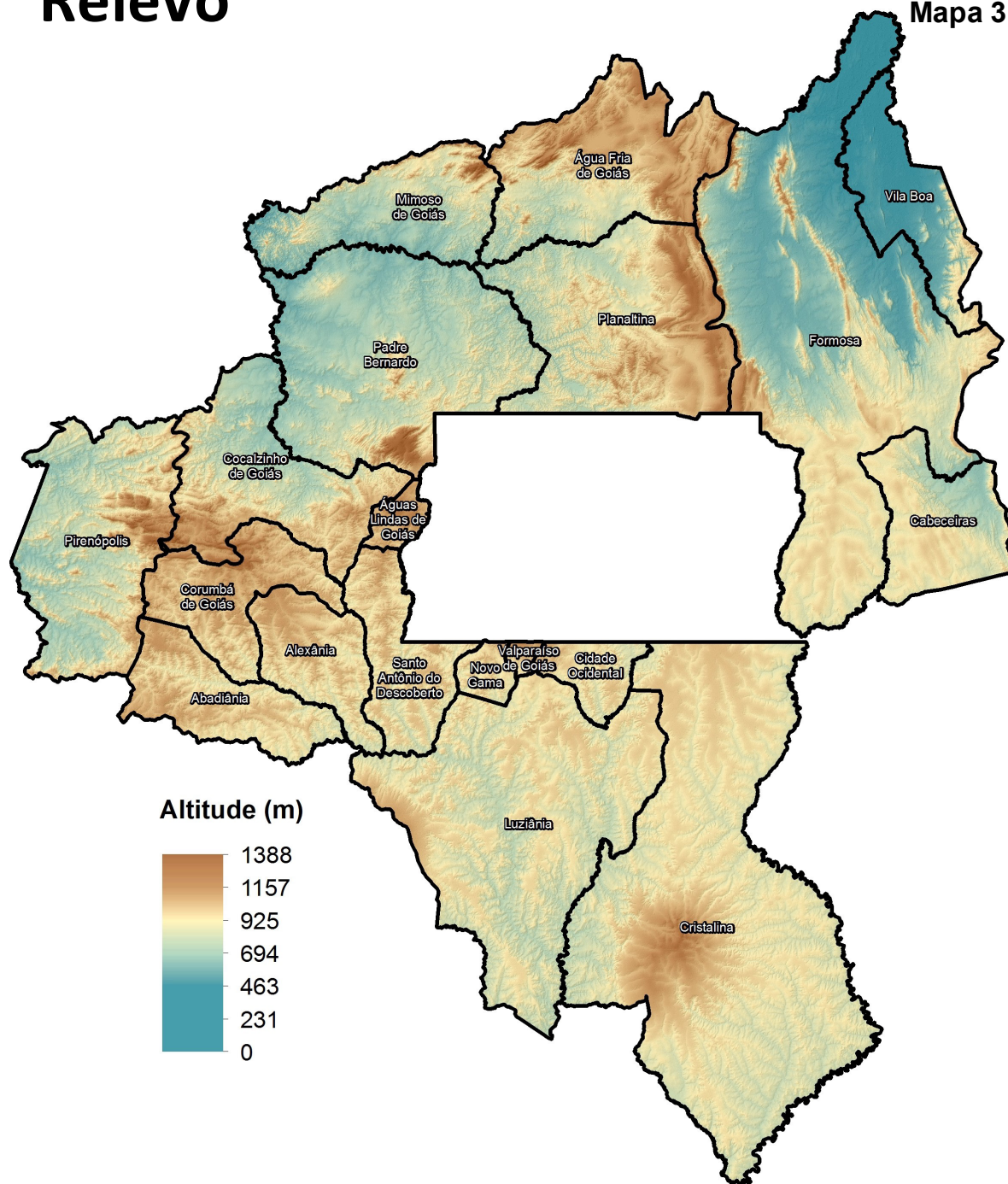
## Meio Físico



Meio Físico			
Mapa / Tabela / Gráfico	Indicador	Período	Fonte
Mapa 3.1	Relevo	2000	USGS
Mapa 3.2	Declividade		
Mapa 3.3	Solos	2016	Emater
Mapa 3.4	Bacias Hidrográficas	2006	SGM - GO
Mapa 3.5	Precipitação Pluviométrica	2016	NASA e JAXA
Mapa 3.6	Precipitação Acumulada Média	2001-2015	
Mapa 3.7 e Gráfico 3.1	Temperatura - Média mensal	2016	NASA
Mapa 3.8 e Gráfico 3.2	Temperatura Acumulada Média	2001 -2015	
Mapa 3.9 e Gráfico 3.3	Uso da Terra e cobertura vegetal Remanescente	2013	MMA
Mapa 3.10*	Minérios	2016	DNPM

# Relevo

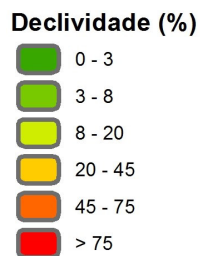
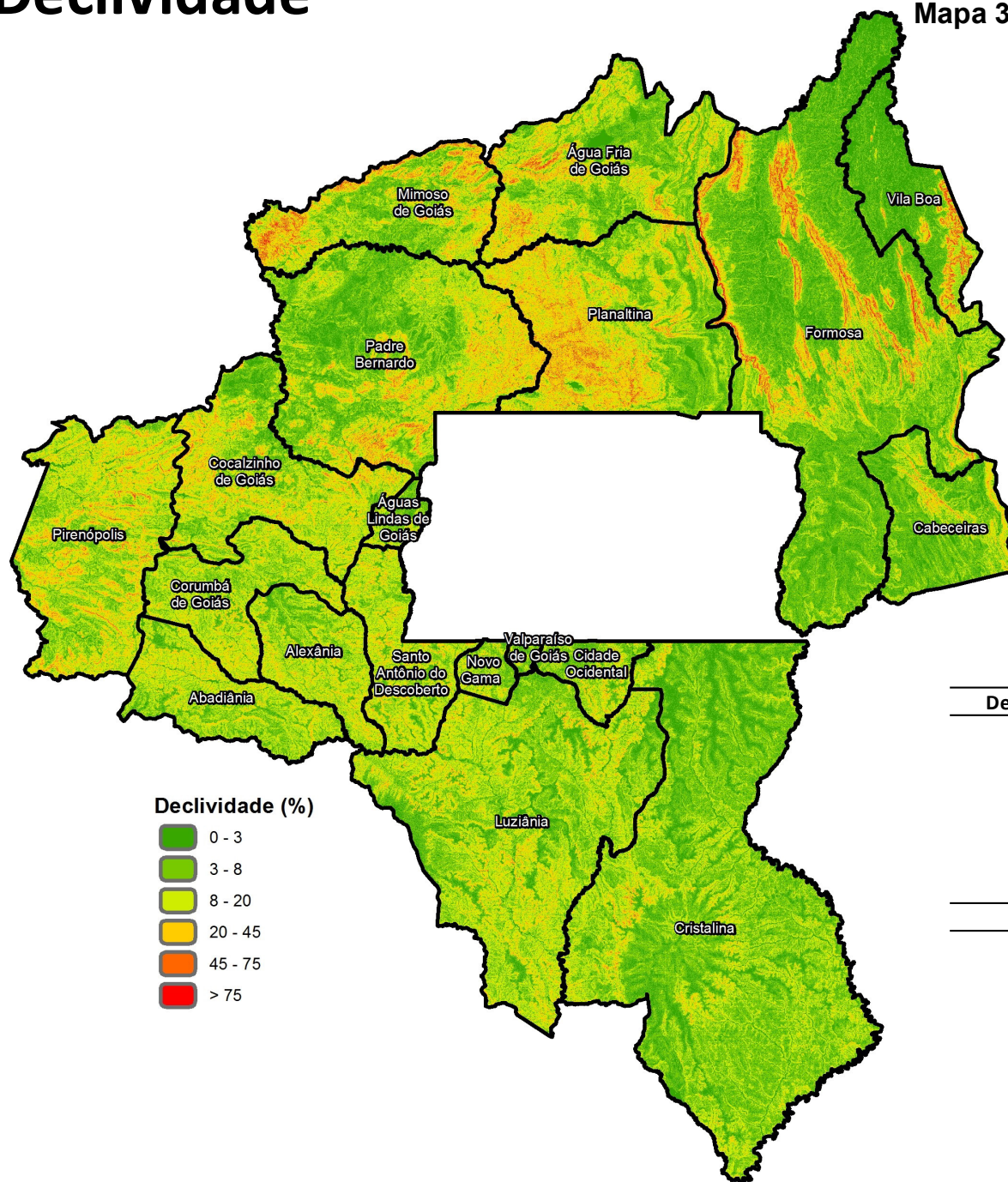
Mapa 3.1



Município	Altitude (m)		
	Mínima	Máxima	Média
Abadiânia	808	1.147	980
Água Fria de Goiás	629	1.325	998
Águas Lindas de Goiás	938	1.225	1.084
Alexânia	808	1.153	976
Cabeceiras	0	1.034	862
Cidade Ocidental	819	1.116	932
Cocalzinho de Goiás	600	1.358	896
Corumbá de Goiás	846	1.342	1.041
Cristalina	0	1.256	921
Formosa	0	1.294	749
Luziânia	719	1.118	890
Mimoso de Goiás	527	1.388	777
Novo Gama	831	1.138	944
Padre Bemardo	549	1.353	768
Pirenópolis	621	1.373	857
Planaltina	620	1.290	946
Santo Antônio do Descoberto	784	1.133	953
Valparaíso de Goiás	874	1.187	1.036
Vila Boa	0	1.055	573

# Declividade

Mapa 3.2

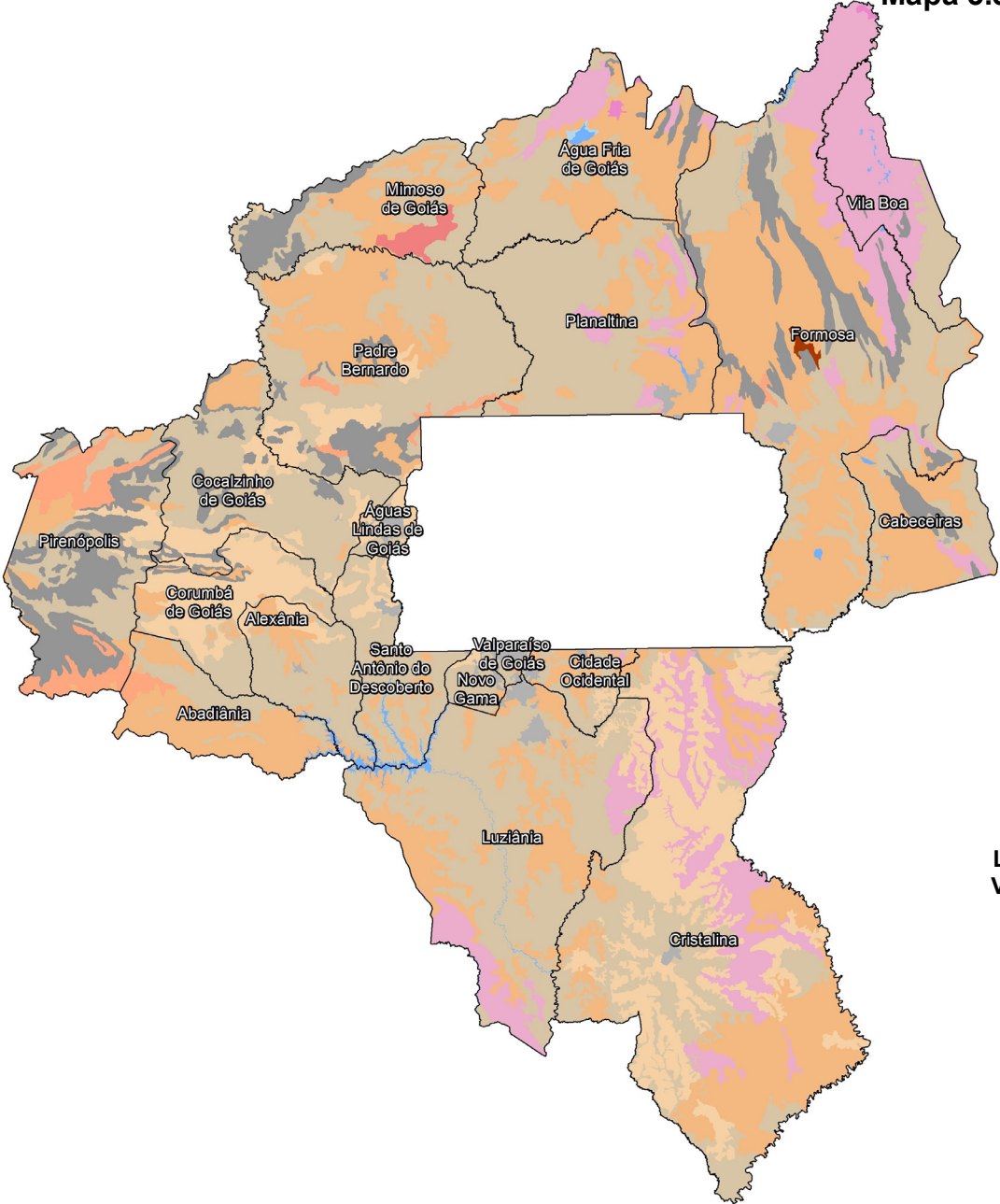


Declividade (%)	Relevo	Área (ha)	%
0 - 3	Plano	700.214	19,5
3 - 8	Suave - Ondulado	1.260.877	35,2
8 - 20	Ondulado	1.113.608	31,1
20 - 45	Forte - Ondulado	438.285	12,2
45 - 75	Montanhoso	65.623	1,8
> 75	Forte - Montanhoso	7.338	0,2
<b>Total</b>		<b>3.585.945</b>	<b>100</b>



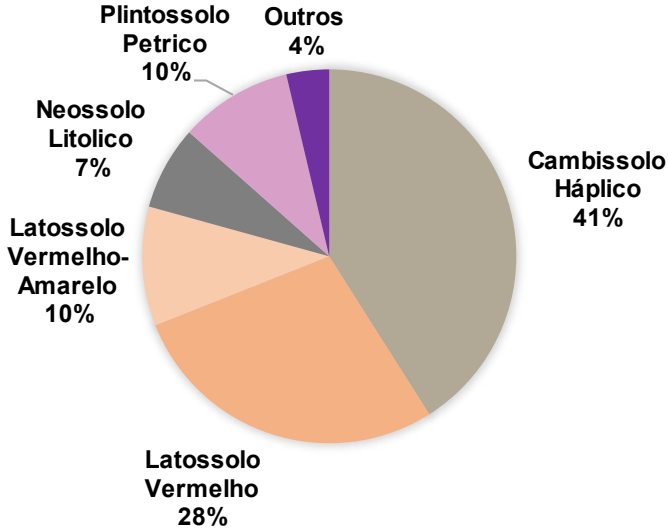
# Solos

Mapa 3.3



**Tipos de solos**

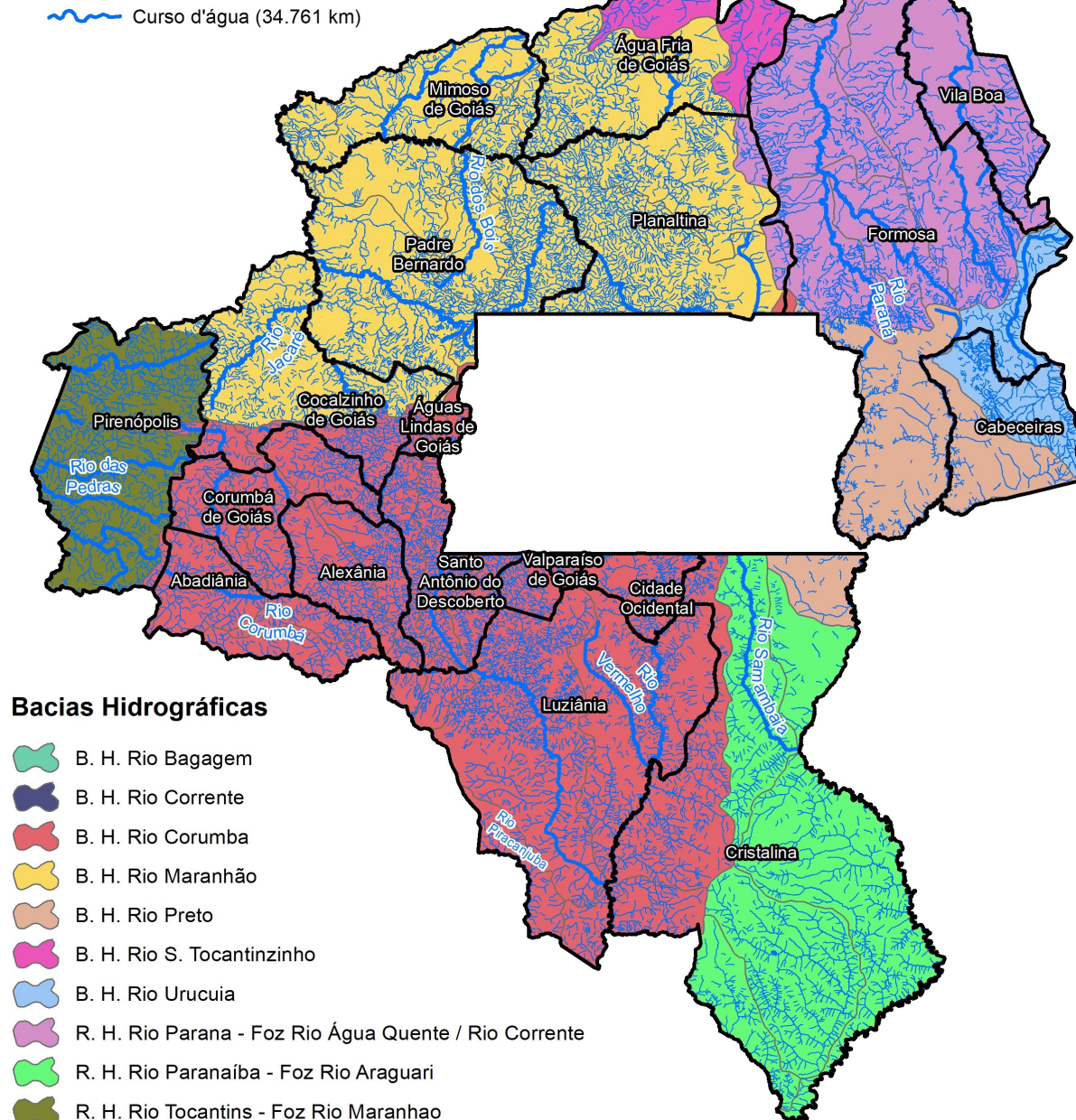
- Argissolo Vermelho
- Argissolo Vermelho-Amarelo
- Cambissolo Háplico
- Corpo hídrico
- Gleissolo Háplico
- Grupamento urbano
- Latossolo Vermelho
- Latossolo Vermelho-Amarelo
- Neossolo Litólico
- Nitossolo Vermelho
- Plintossolo Argilúvico
- Plintossolo Pétrico





# Bacias Hidrográficas

Mapa 3.4

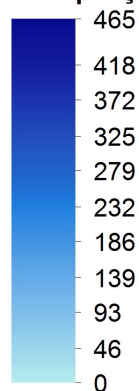


Município	Extensão (km)
Aba diânia	1.048
Água Fria de Goiás	1.805
Águas Lindas de Goiás	180
Alexânia	971
Cabeceiras	911
Cidade Ocidental	469
Cocalzinho de Goiás	2.108
Corumbá de Goiás	1.121
Cristalina	4.503
Formosa	4.727
Luziânia	4.024
Mimoso de Goiás	1.322
Novo Gama	274
Padre Bernardo	3.543
Pirenópolis	2.412
Planaltina	3.128
Santo Antônio do Descoberto	1.415
Valparaíso de Goiás	45
Vila Boa	755
<b>Total</b>	<b>34.761</b>

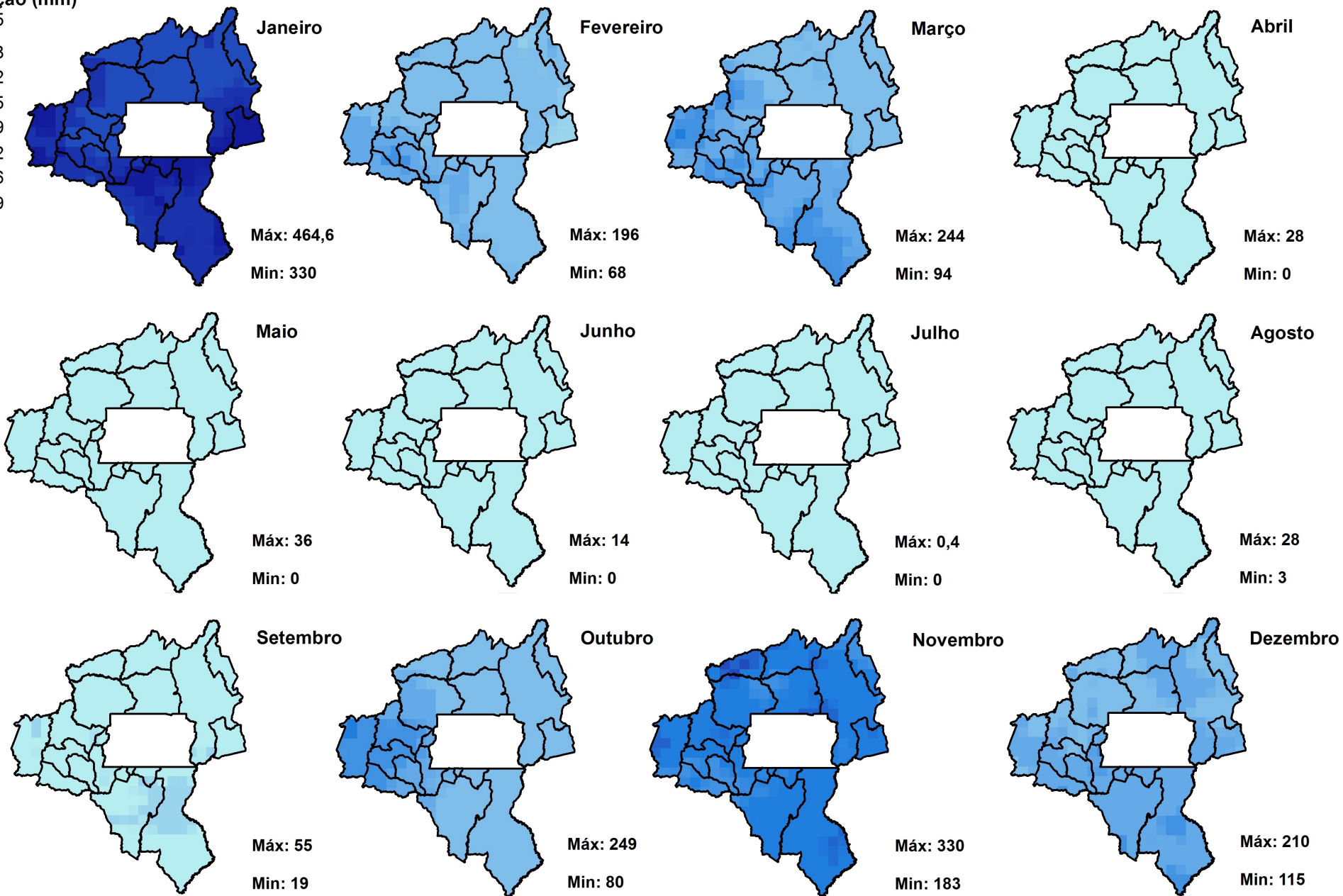
# Precipitação Pluviométrica

2016

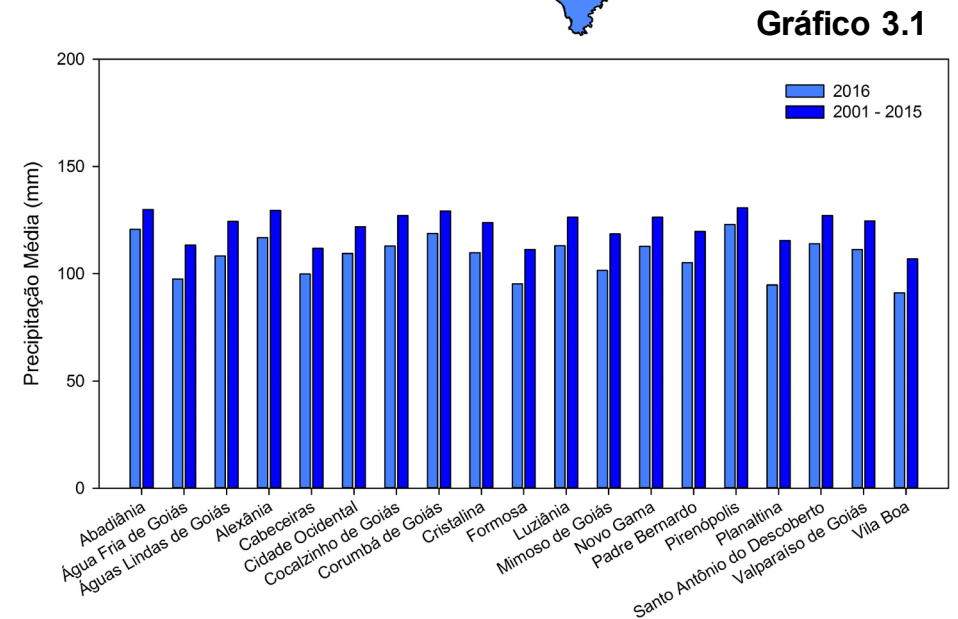
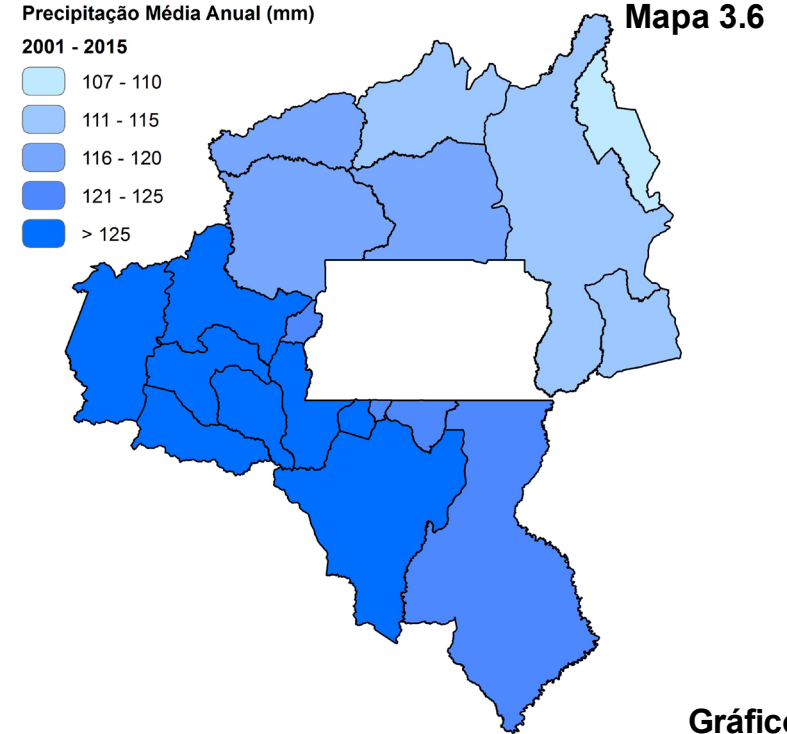
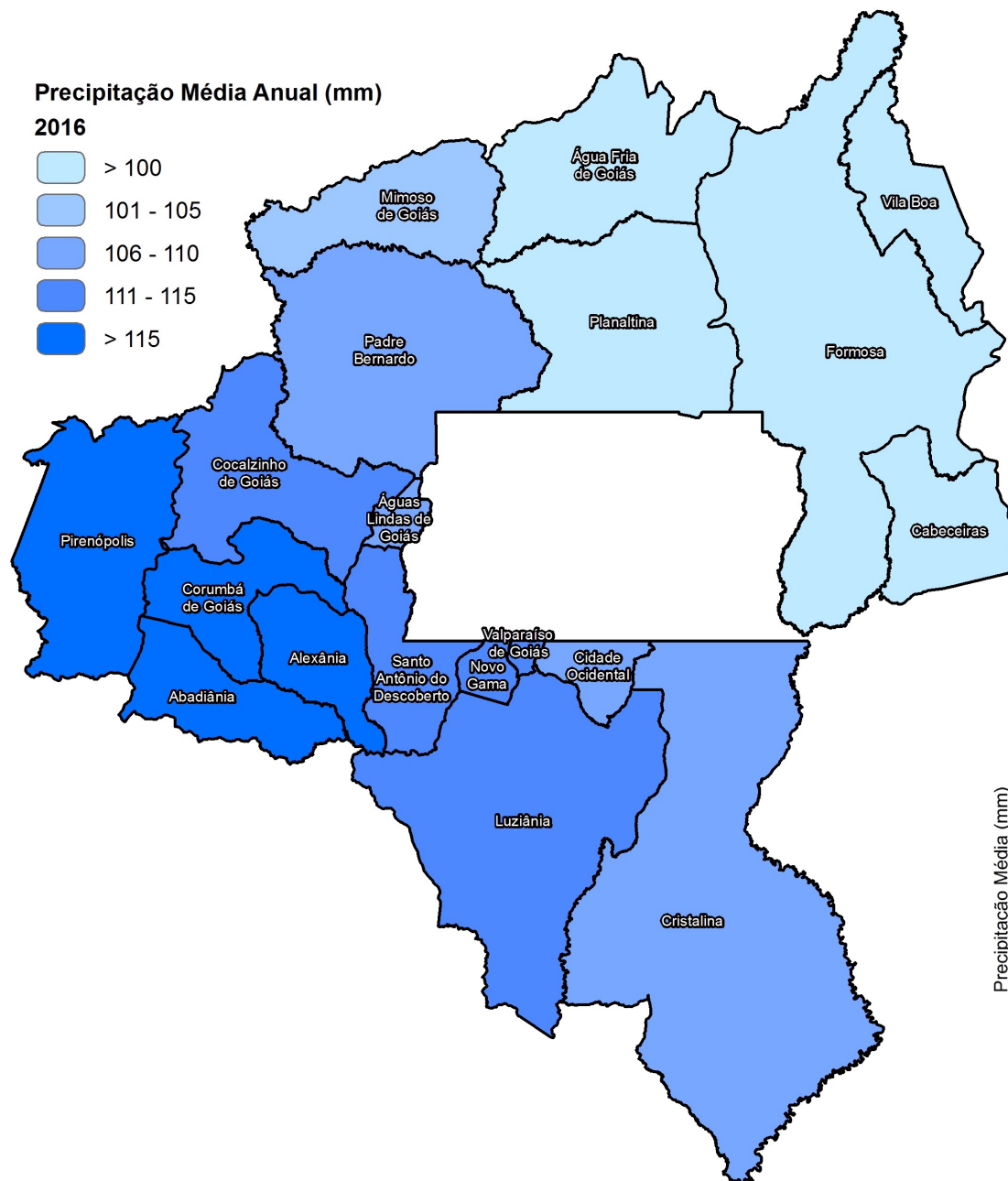
Precipitação (mm)



Mapa 3.5



# Precipitação Pluviométrica



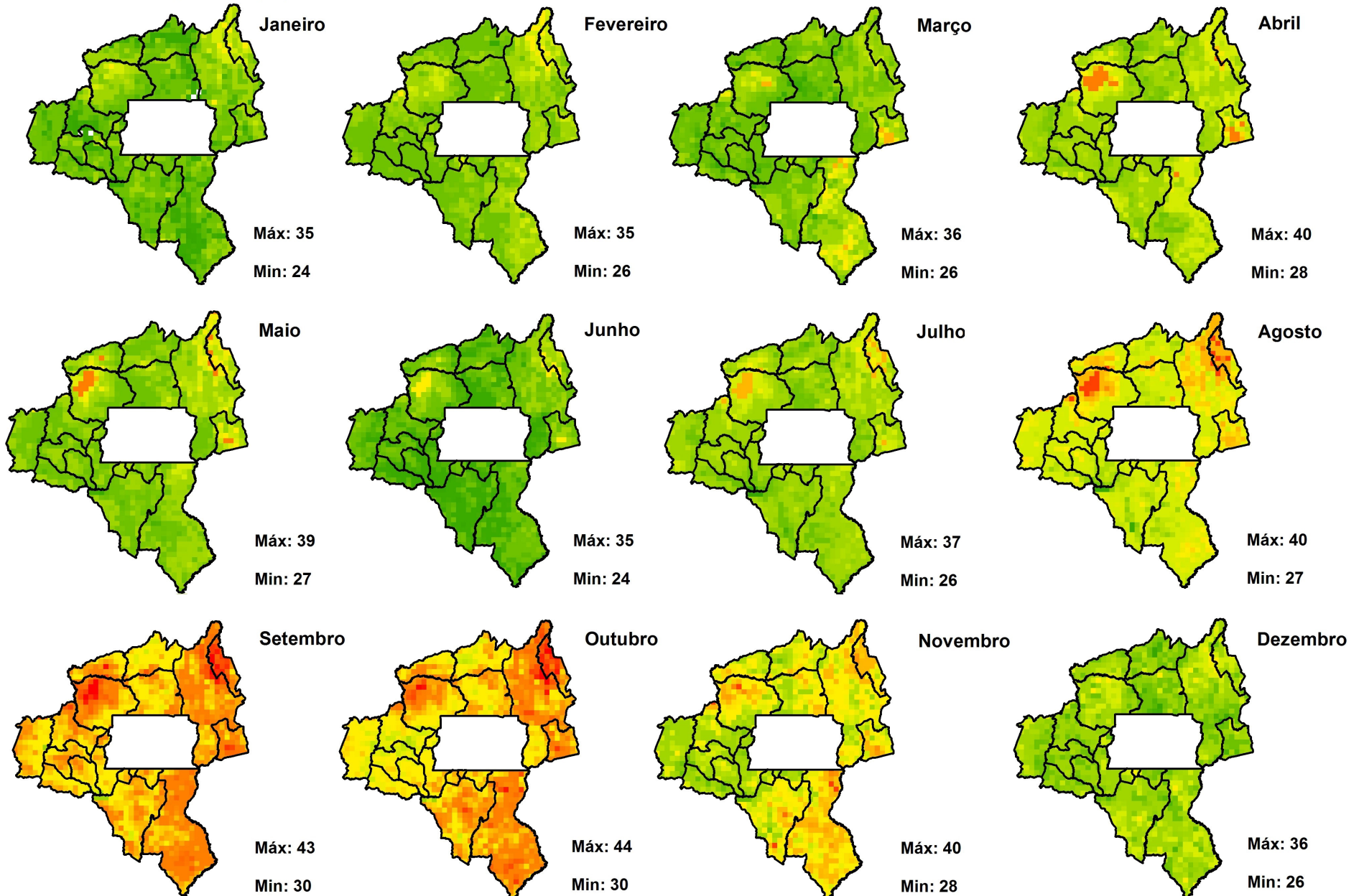
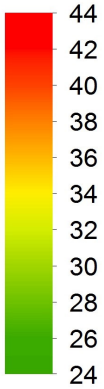


# Temperatura de Superfície

2016

Mapa 3.7

Temperatura Média de Superfície (°C)

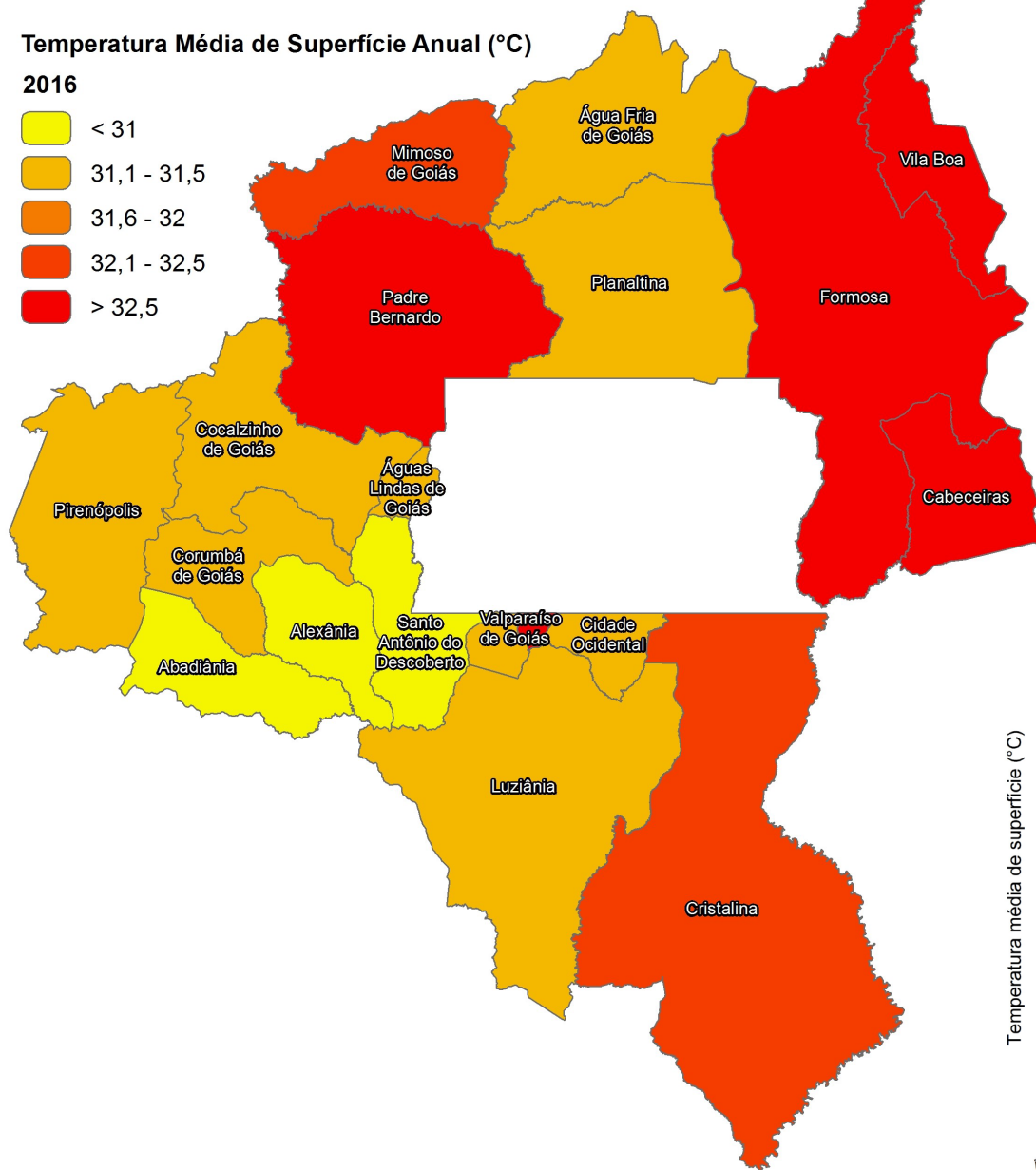




# Temperatura de Superfície

Temperatura Média de Superfície Anual (°C)

2016



Temperatura Média de Superfície Anual (°C)

2001 - 2015



Mapa 3.8

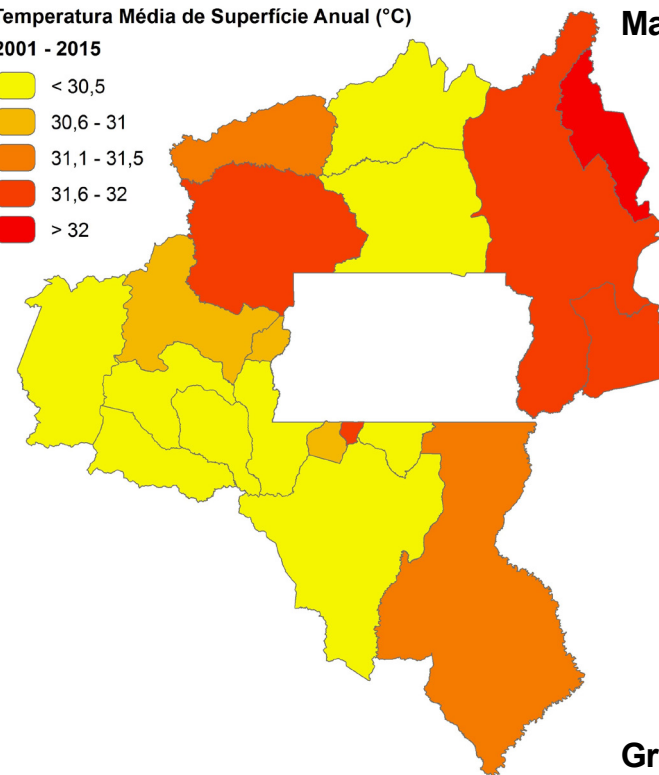
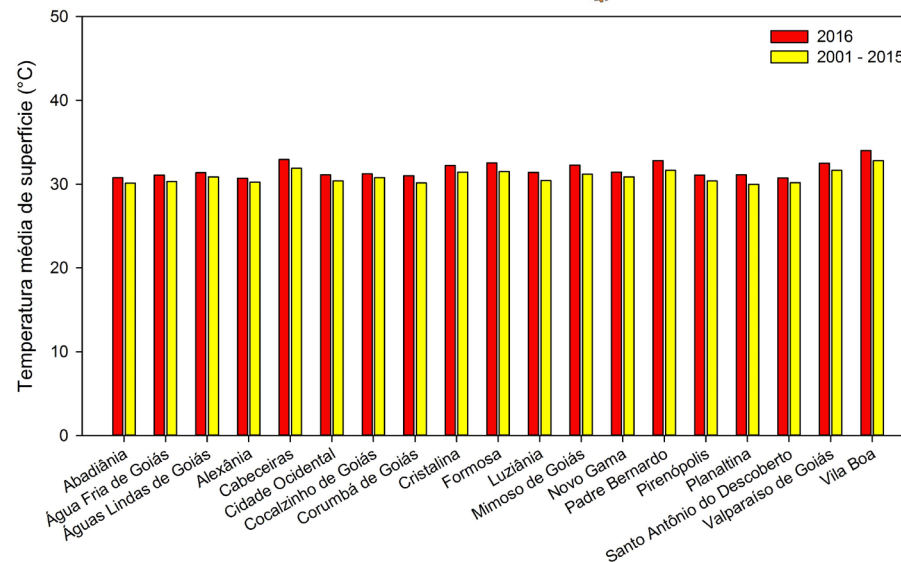
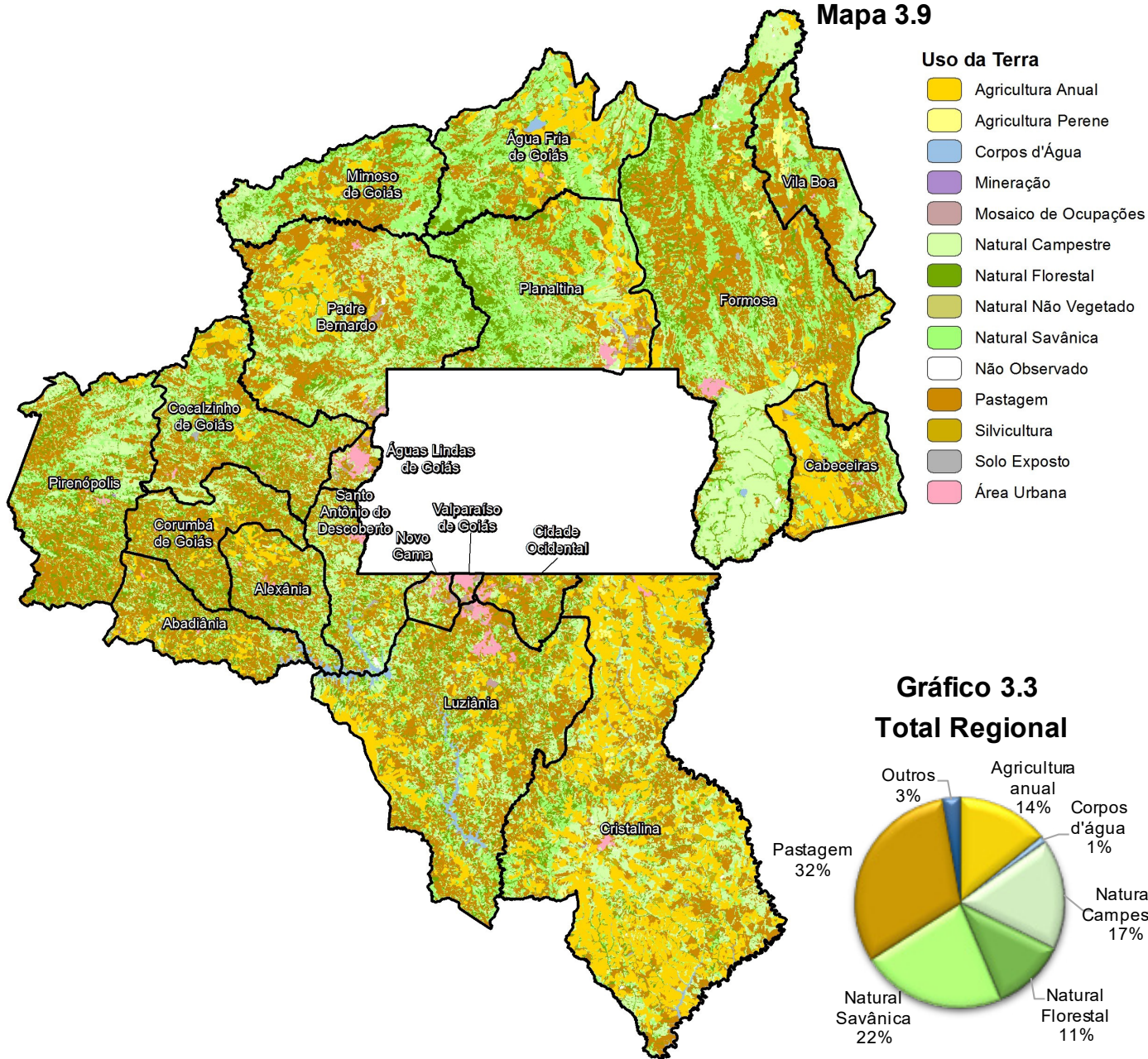


Gráfico 3.2



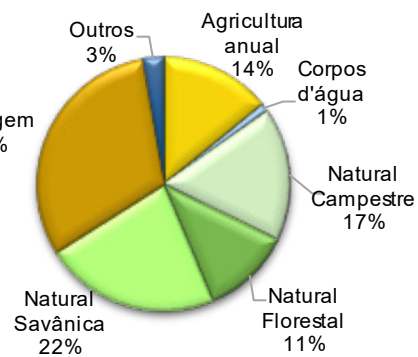
# Uso da Terra e Cobertura do Solo

Mapa 3.9



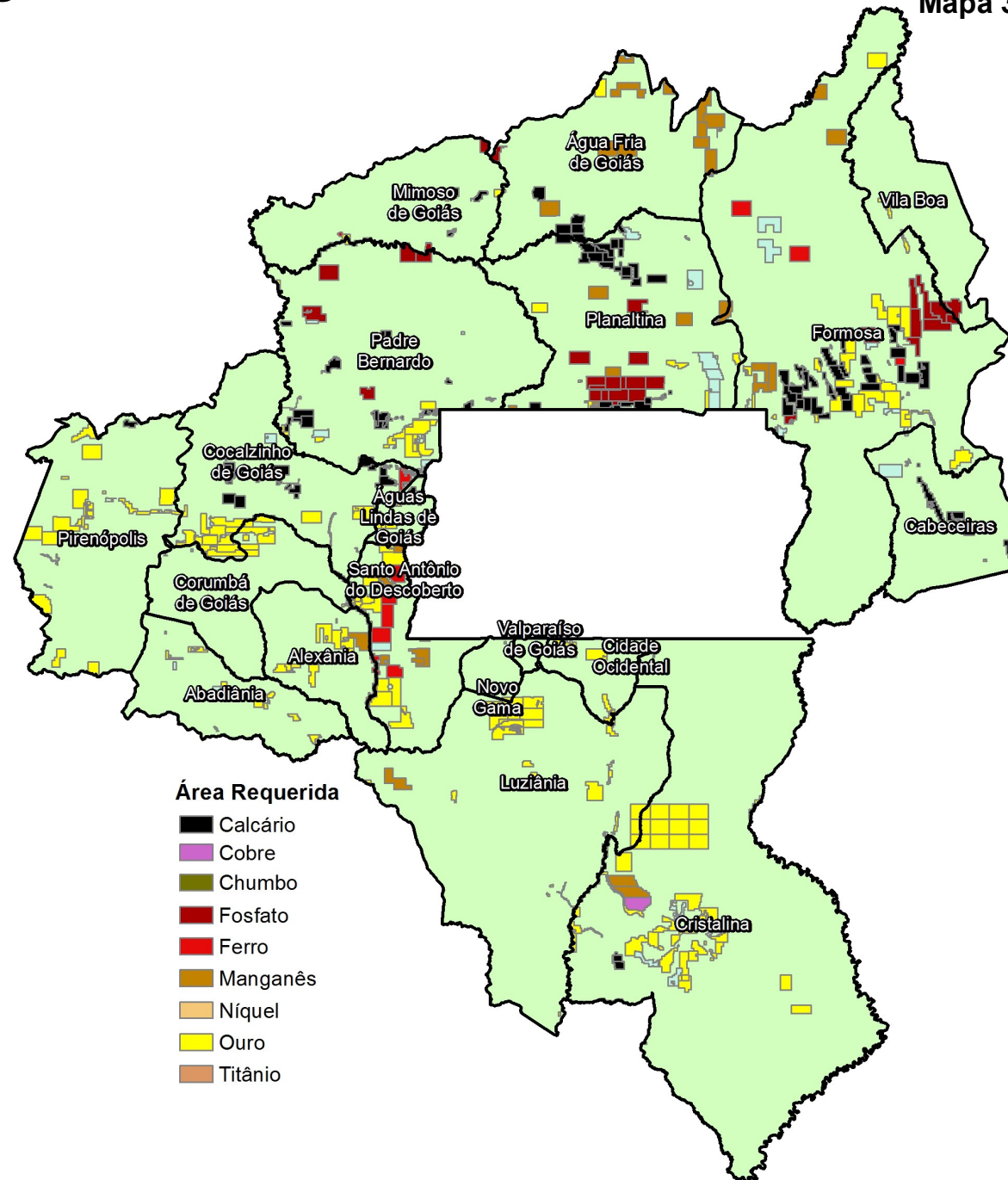
Município	Vegetação Remanescente (%)	Uso Antrópico (%)
Abadiânia	38,6	59
Água Fria de Goiás	62	37
Águas Lindas de Goiás	32,8	66,8
Alexânia	41,4	54,3
Cabeceiras	34,3	65
Cidade Ocidental	42,5	57,3
Cocalzinho de Goiás	53,7	46,2
Corumbá de Goiás	41,4	58,5
Cristalina	34,1	64,1
Formosa	60,8	38,7
Luziânia	42,3	54,7
Mimoso de Goiás	65,8	33,7
Novo Gama	48	51,9
Padre Bernardo	54,1	45,4
Pirenópolis	60	39,9
Planaltina	69,5	30,1
Santo Antônio do Descoberto	56,7	38,0
Valparaíso de Goiás	29,7	70,3
Vila Boa	50,9	48,7

Gráfico 3.3  
Total Regional



# Minérios

Mapa 3.10







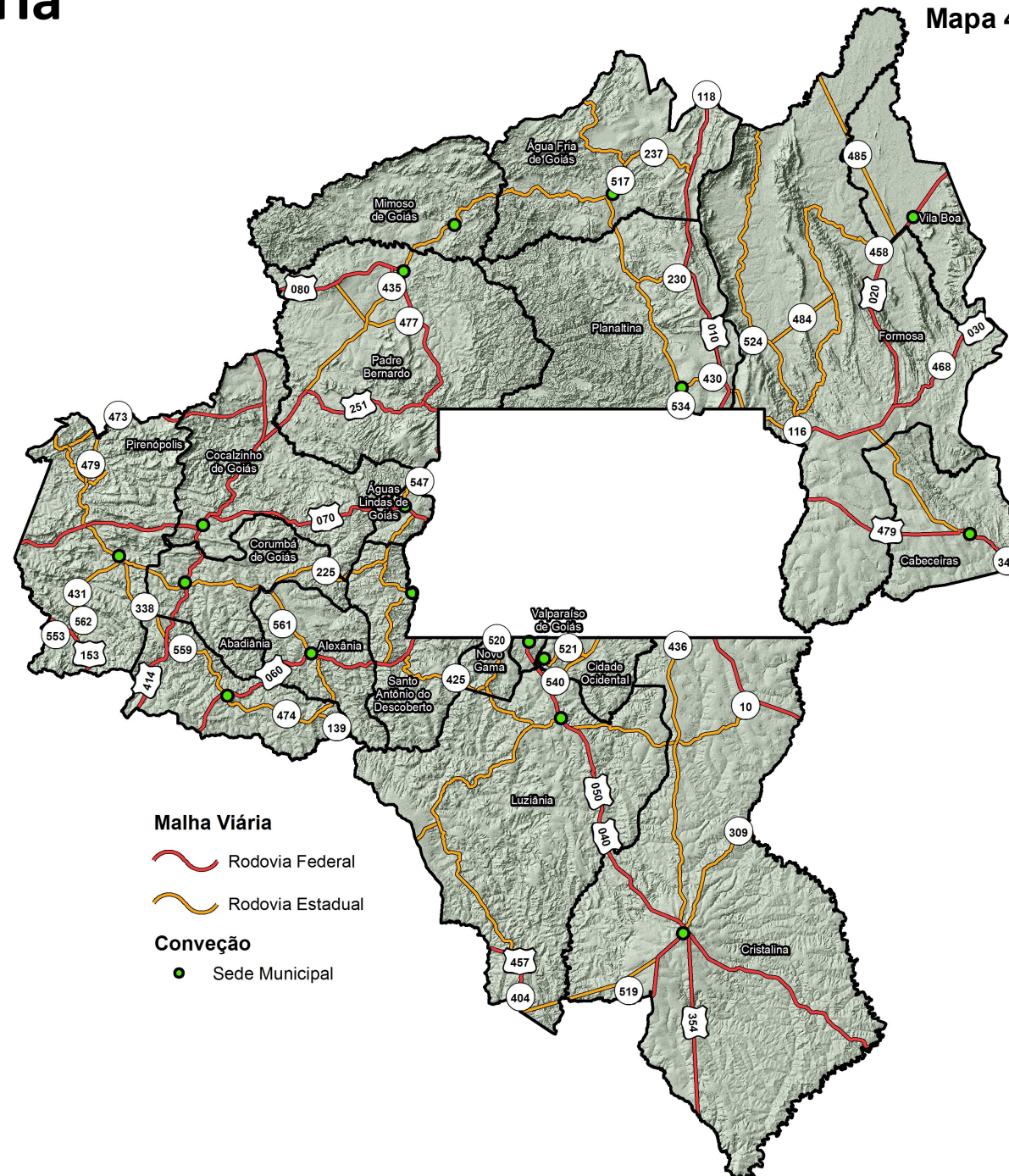
# 4. Infraestrutura e Logística



<b>Mapa / Tabela / Gráfico</b>	<b>Indicador</b>	<b>Período</b>	<b>Fonte</b>
Mapa 4.1	Malha viária	2016	AGETOP e DNIT
Mapa 4.2*	Armazenamento		IBGE / CREA
Mapa 4.3*	Esgotamento sanitário - Rural	2010	IBGE (Censo)
Mapa 4.4*	Esgotamento sanitário - Total		
Mapa 4.5*	Forma de abastecimento de água - Rural		
Mapa 4.6*	Forma de abastecimento de água - Total		
Mapa 4.7*	Destino do lixo – Rural		
Mapa 4.8*	Destino do lixo – Total		

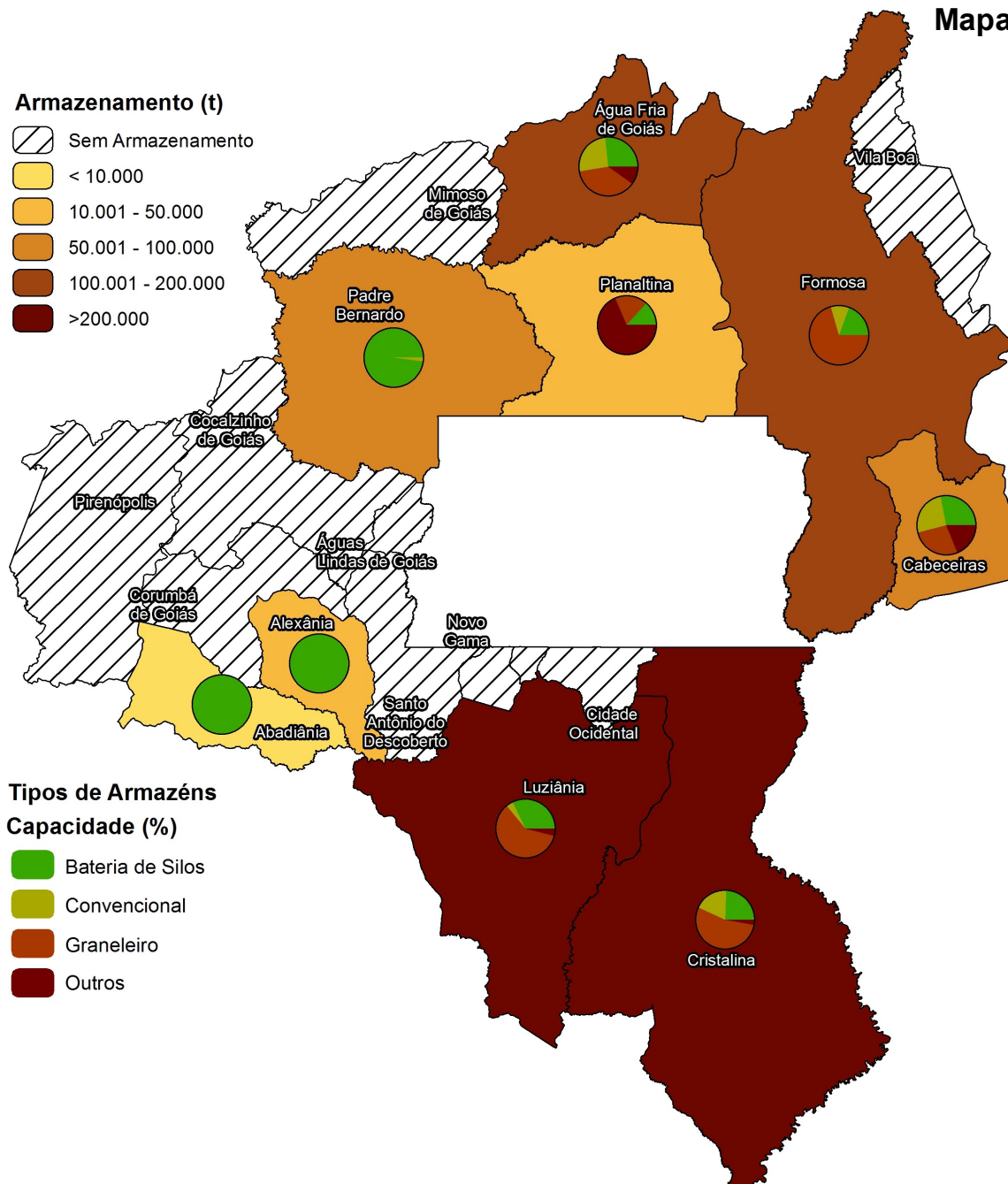
# Malha Viária

Mapa 4.1



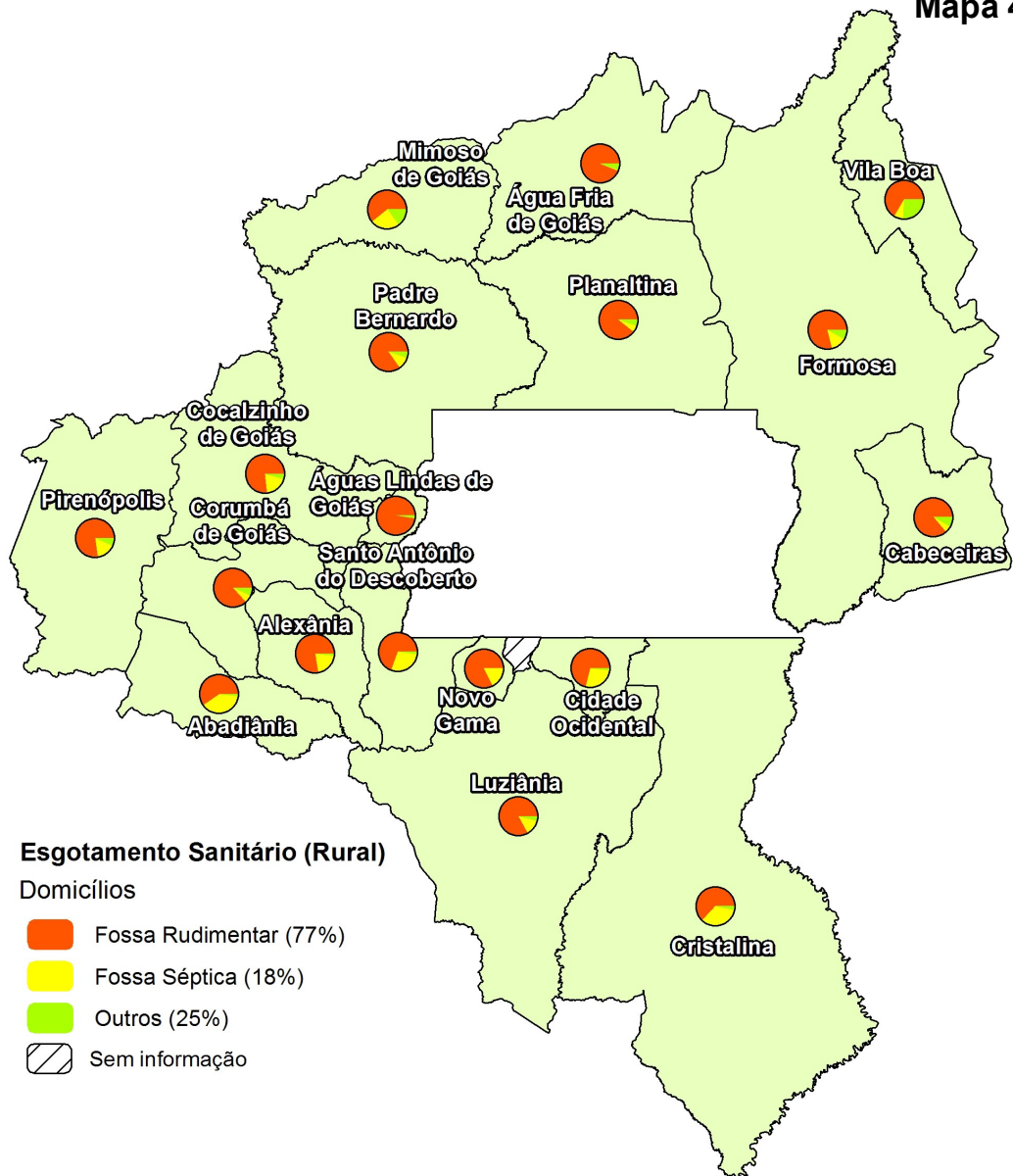
# Capacidade de Armazenamento

Mapa 4.2

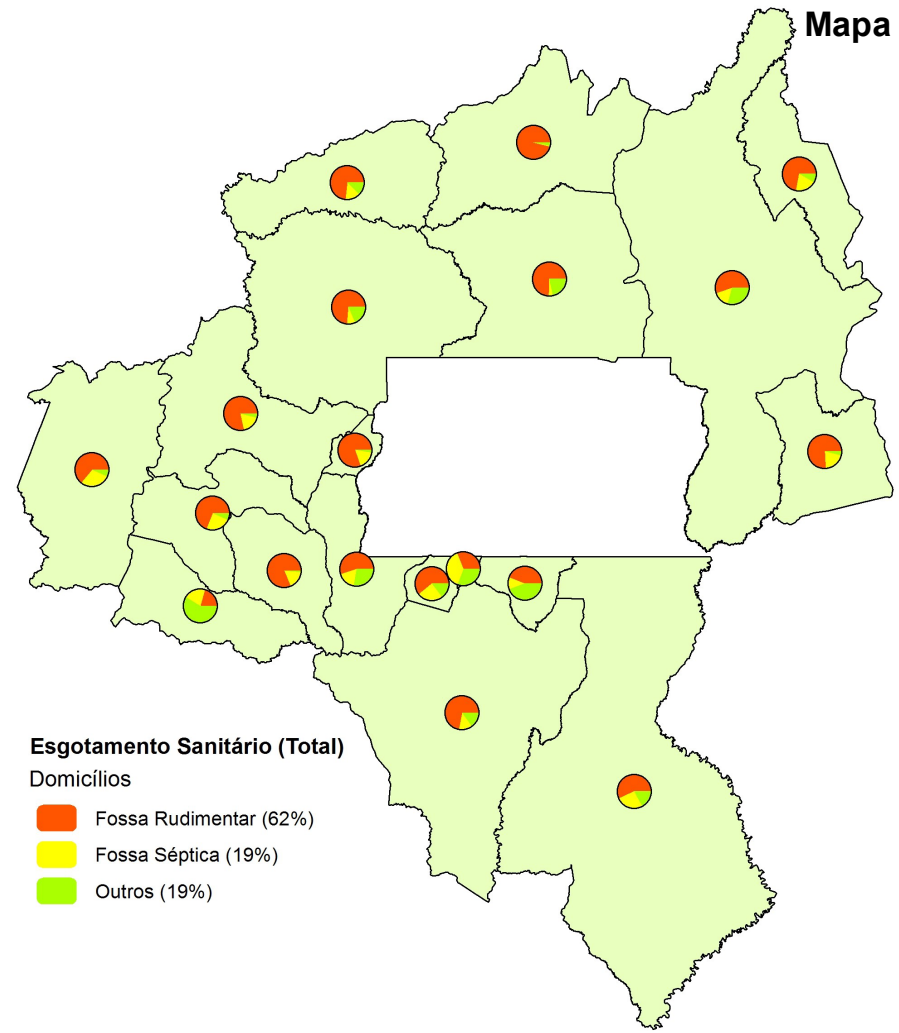


# Saneamento – Esgotamento Sanitário

Mapa 4.3



Mapa 4.4

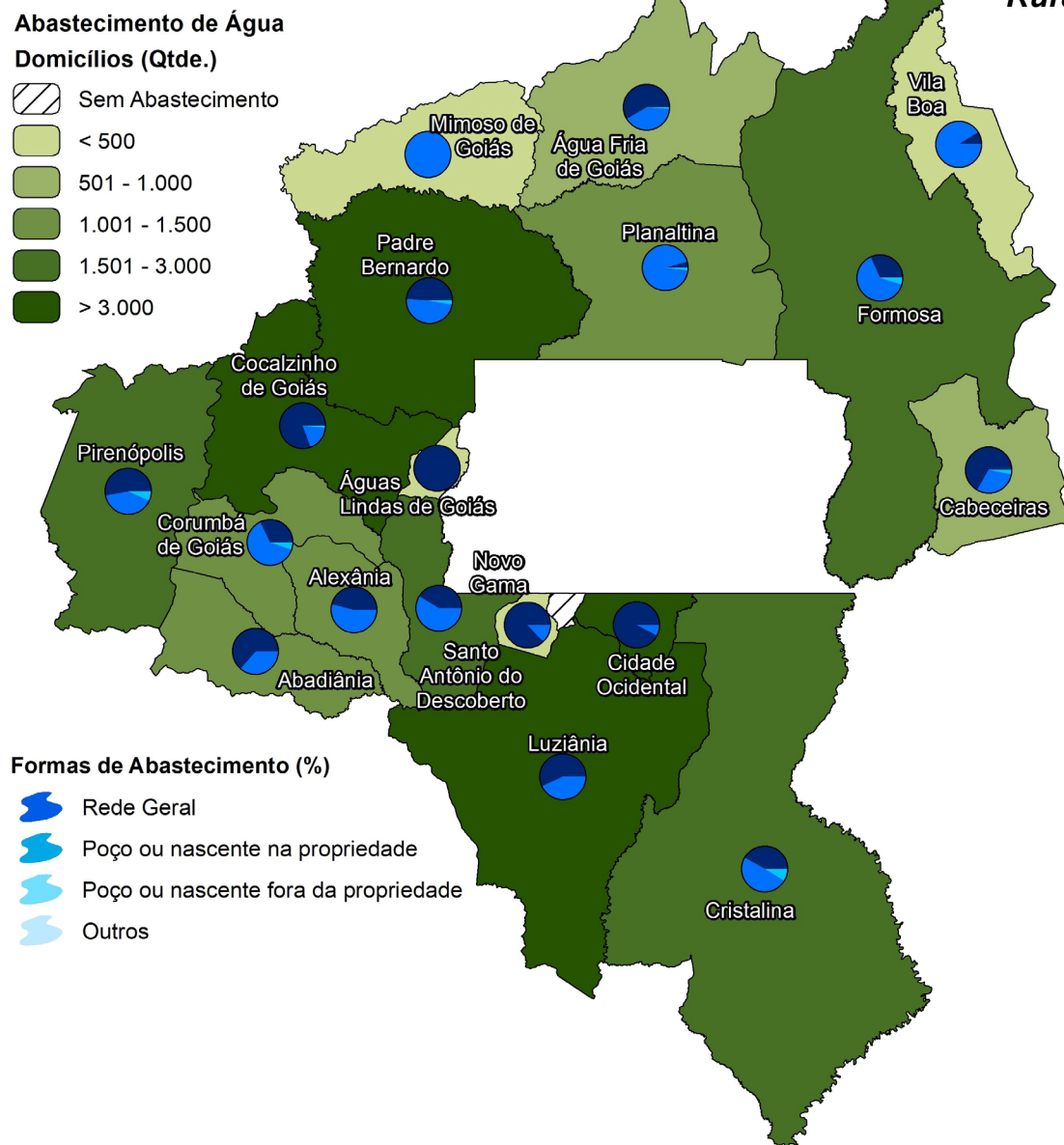




# Saneamento - Abastecimento de Água

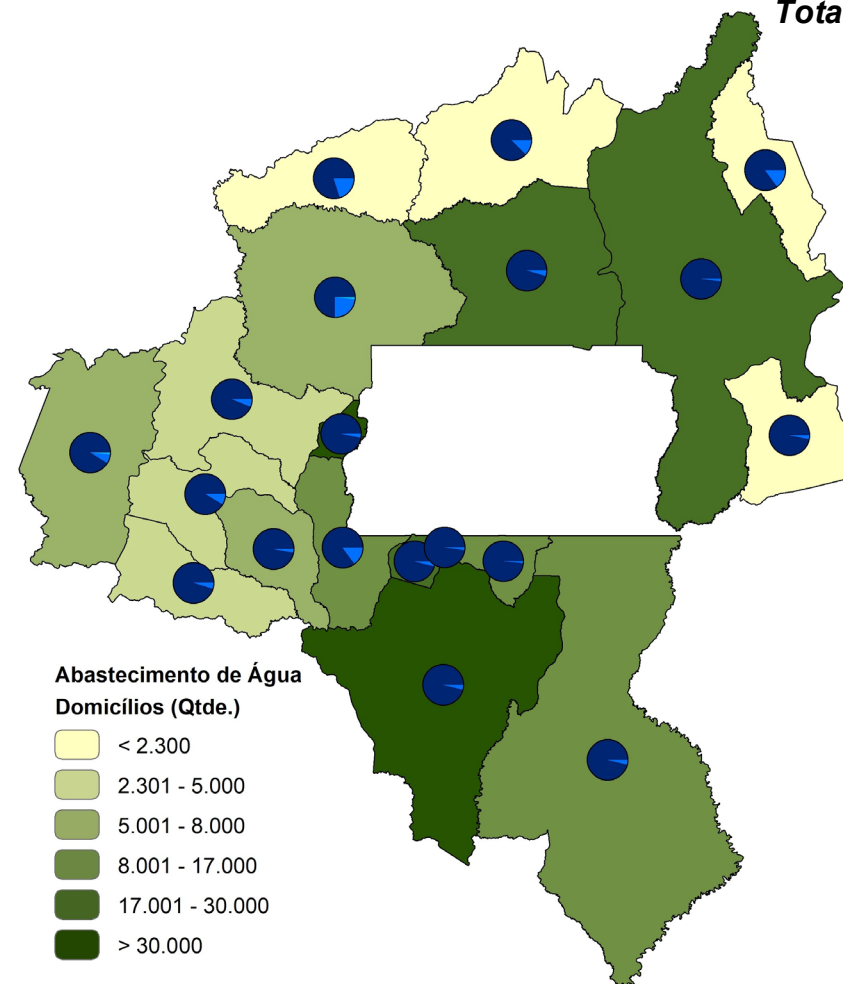
Mapa 4.5

Rural



Mapa 4.6

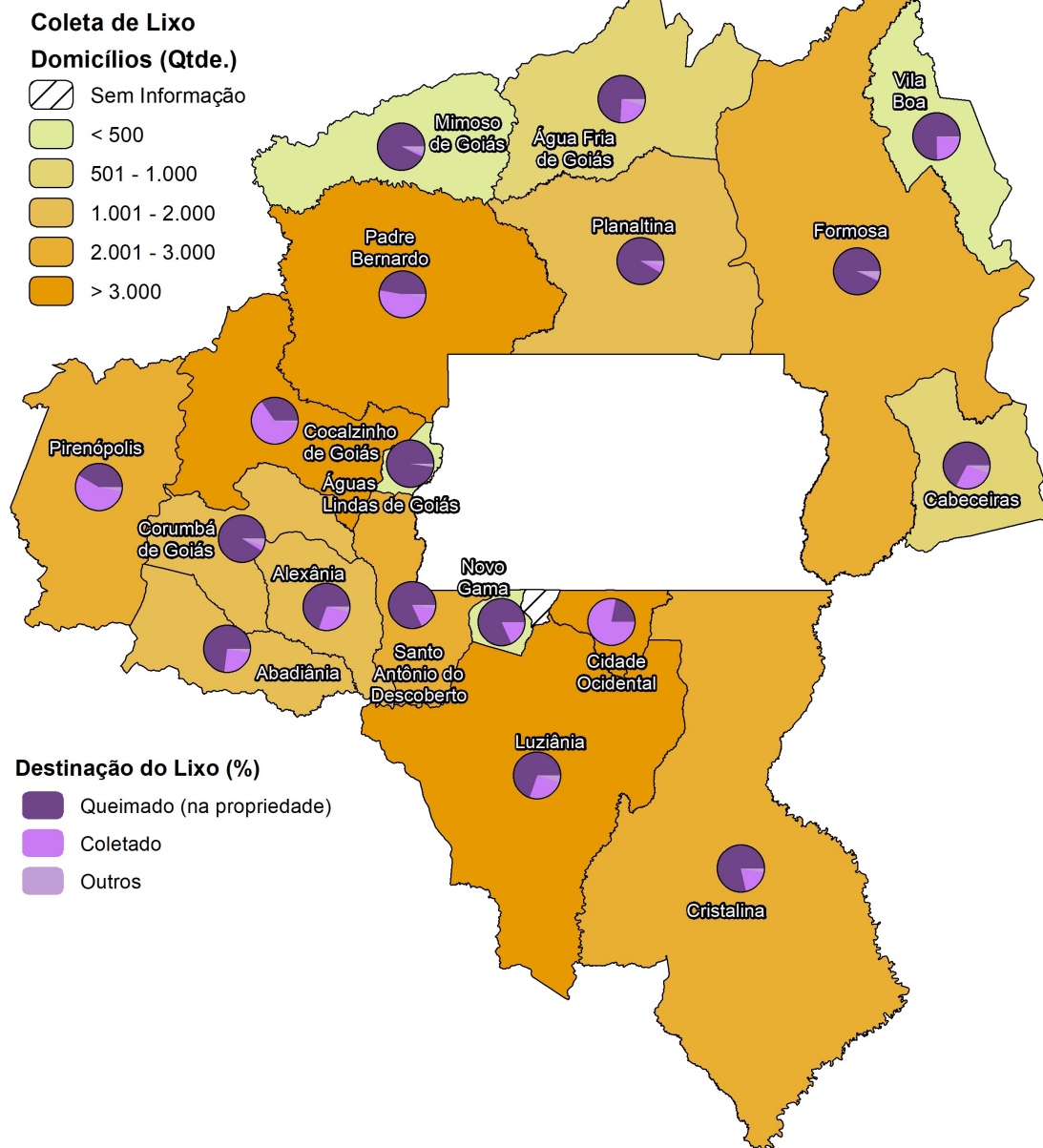
Total



# Destinação de Lixo

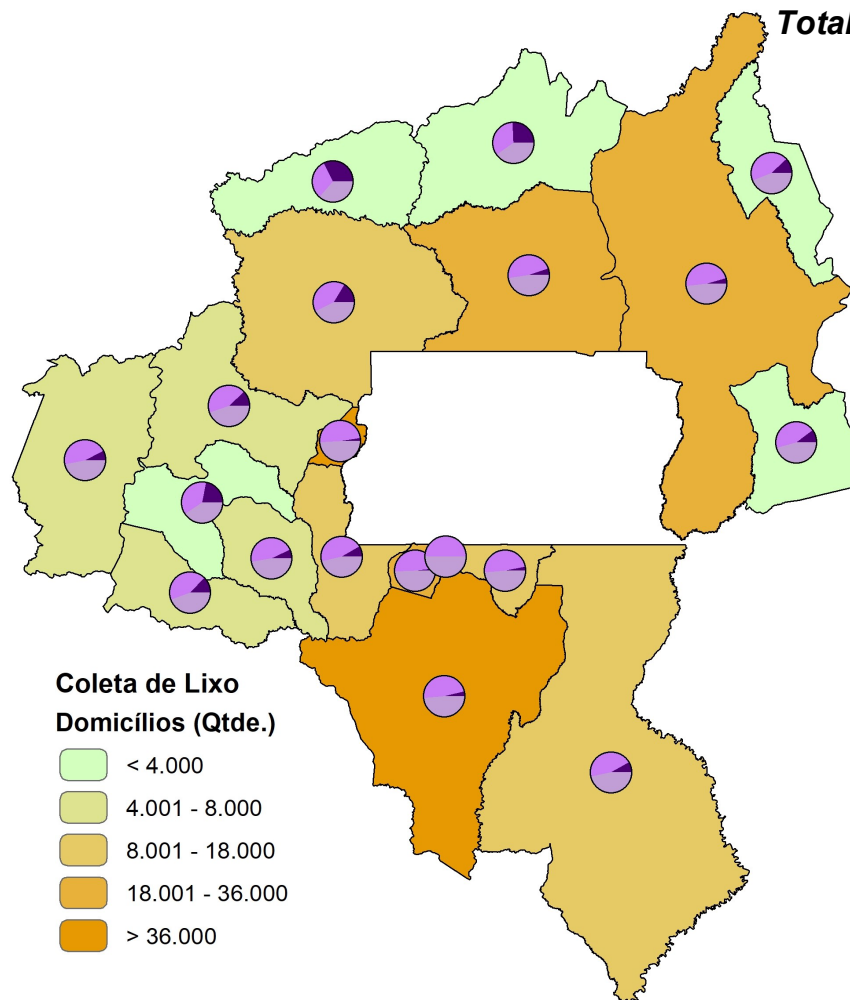
Mapa 4.7

Rural



Mapa 4.8

Total







# 5. Pecuária



Mapa / Tabela / Gráfico	Indicador	Período	Fonte
Tabela 5.1 e Mapa 5.1	Efetivo bovino (cab)	2011-2015	IBGE (Pesquisa Pecuária Municipal)
Mapa 5.2*	Razão cabeça/hectare	2015	Emater
Tabela 5.1 e Mapa 5.3	Produção/Área de leite (1.000 l)	2011-2015	IBGE (Pesquisa Pecuária Municipal)
Tabela 5.1 e Mapa 5.4	Efetivo suíno (cab)		
Tabela 5.1 e Mapa 5.5	Efetivo de aves (cab)		
Tabela 5.1	Ovos Galinha (mil dz)		
	Vacas leiteiras (cab)		
	Mel de Abelha (kg)		



Tabela 5.1

Produto	2.011	2.012	2.013	2.014	2.015	% 11-15	GO	% GO
Aves (cab)	3.493.014	3.234.799	5.044.815	10.244.130	3.030.722	-13,2%	64.604.285	4,7%
Leite (mil l)	226.111	244.683	287.633	279.695	276.114	22,1%	3.518.058	7,8%
Mel de Abelha (kg)	13.388	15.980	15.767	15.510	12.452	-7,0%	320.860	3,9%
Bovinos (cab)	1.398.067	1.401.969	1.418.458	1.401.237	1.361.775	-2,6%	21.887.720	6,2%
Ovos Galinha (mil dz)	22.961	22.712	33.894	31.833	26.961	17,4%	187.972	14,3%
Suínos (cab)	125.024	112.486	105.104	95.168	90.607	-27,5%	2.033.914	4,5%
Vacas Orden. (cab)	182.915	192.275	204.185	200.796	202.487	10,7%	2.544.301	8,0%

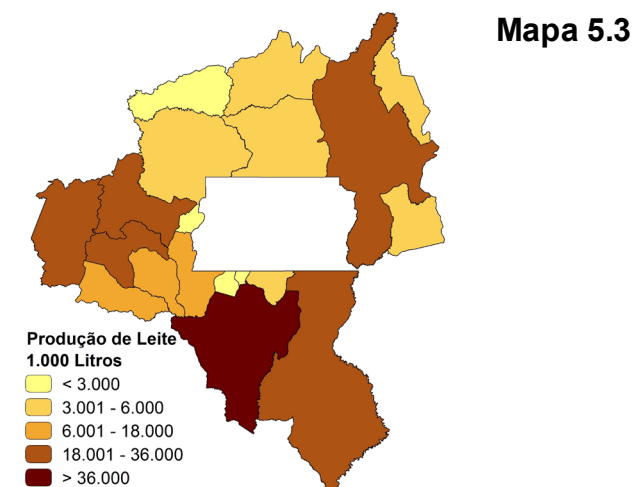
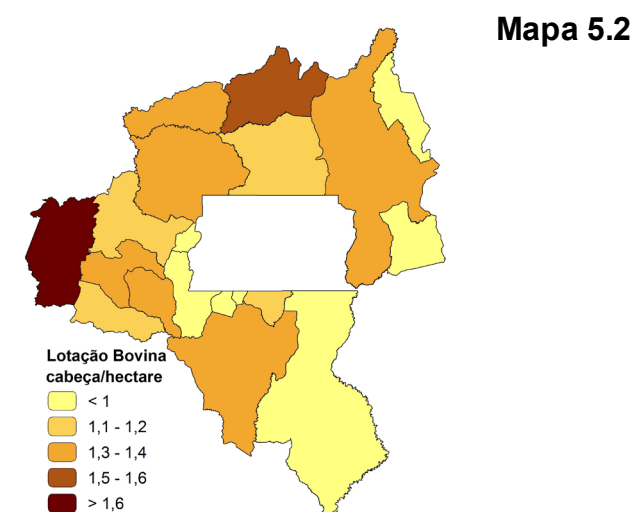
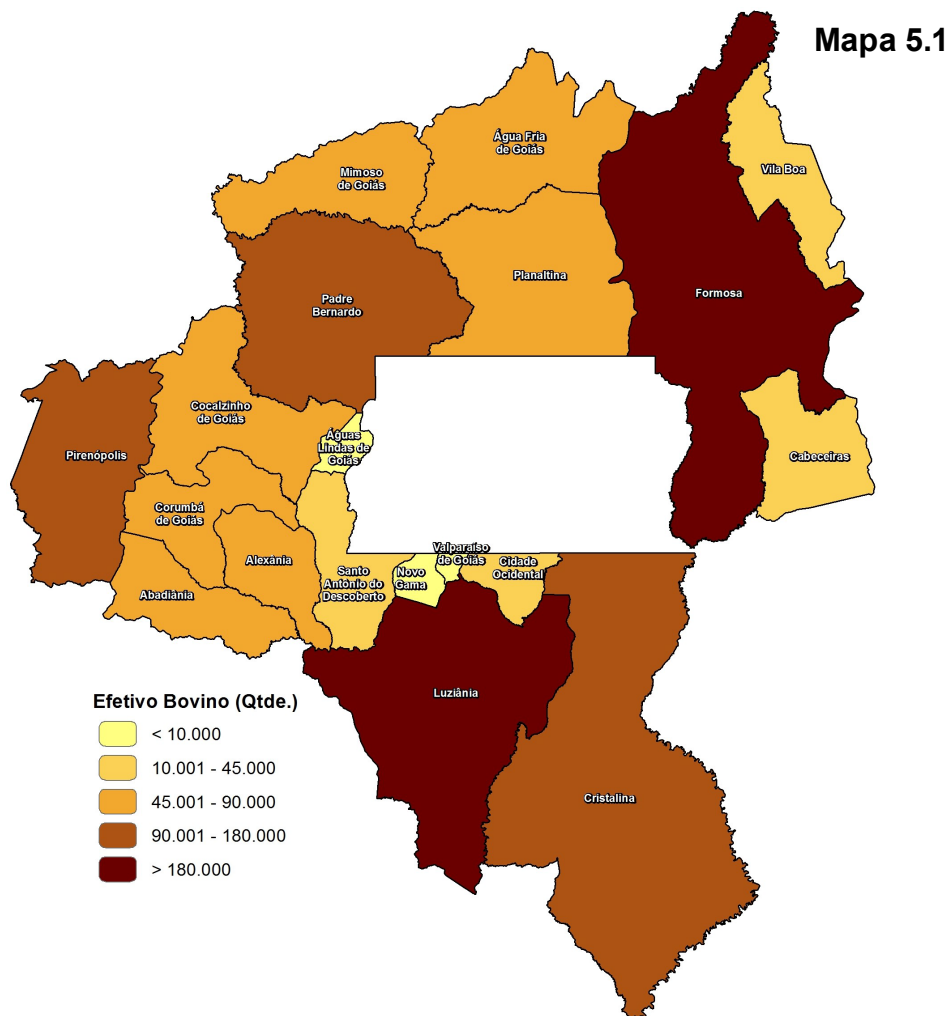
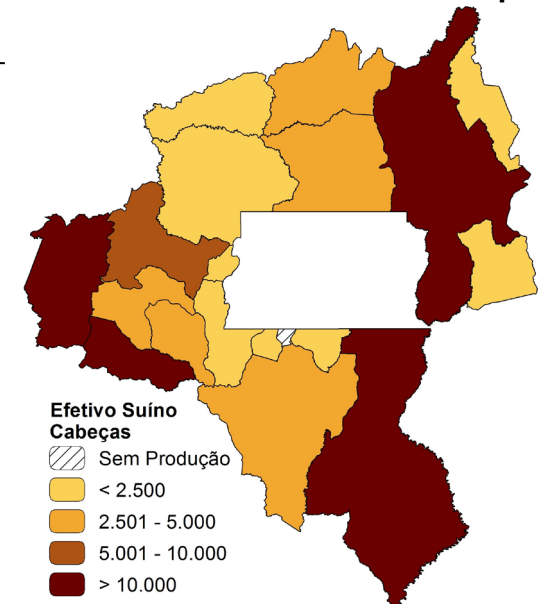


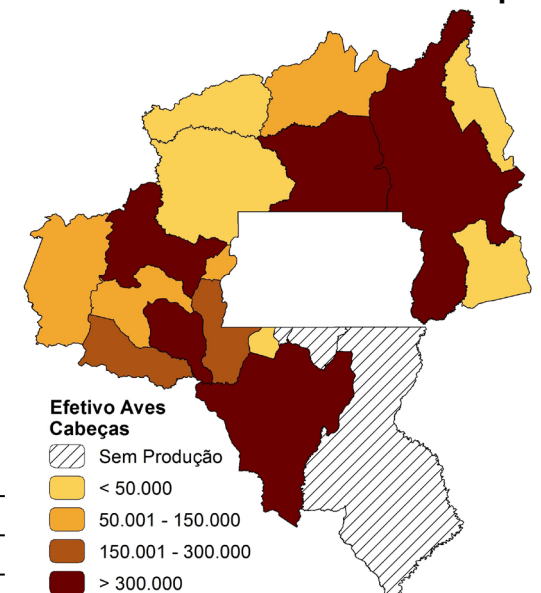
Tabela 5.1

Município	Aves (cab)	Bovinos (cab)	Suínos (cab)	Vacas Orden. (cab)	Leite (mil l)	Mel de Abelha (kg)	Ovos de Galinha (mil dz)
Abadiânia	215.000	51.500	14.000	7.350	11.426	700	2.500
Água Fria de Goiás	141.944	49.883	3.658	5.533	4.654	32	96
Águas Lindas de Goiás	51.421	2.518	142	368	649	-	730
Alexânia	500.000	48.000	4.800	9.000	15.135	-	7.500
Cabeceiras	16.420	31.589	1.840	4.440	4.947	580	74
Cidade Ocidental	-	18.593	600	2.000	3.240	-	-
Cocalzinho de Goiás	445.000	82.500	9.200	16.000	26.400	2.550	572
Corumbá de Goiás	54.000	73.000	4.000	13.500	23.000	600	189
Cristalina	-	131.535	16.527	30.868	36.000	-	-
Formosa	403.307	251.648	10.762	29.141	22.597	2.990	5.779
Luziânia	403.493	183.671	4.538	38.000	72.000	-	4.741
Mimoso de Goiás	10.347	50.246	2.200	615	720	-	25
Novo Gama	5.070	2.490	148	500	1.000	-	35
Padre Bernardo	28.000	128.241	1.967	2.290	3.627	-	70
Pirenópolis	128.000	149.000	10.800	26.650	36.000	4.380	312
Planaltina	360.000	49.884	4.020	6.100	4.112	620	4.136
Sto. Antônio do Descoberto	260.000	21.430	785	4.900	6.703	-	188
Valparaíso de Goiás	-	138	-	105	176	-	-
Vila Boa	8.720	35.909	620	5.127	3.728	-	14
<b>Total Geral</b>	<b>3.030.722</b>	<b>1.361.775</b>	<b>90.607</b>	<b>202.487</b>	<b>276.114</b>	<b>12.452,00</b>	<b>26.961</b>
<b>% GO</b>	<b>4,7%</b>	<b>6,2%</b>	<b>4,5%</b>	<b>8,0%</b>	<b>7,8%</b>	<b>3,9%</b>	<b>14,3%</b>

Mapa 5.4



Mapa 5.5







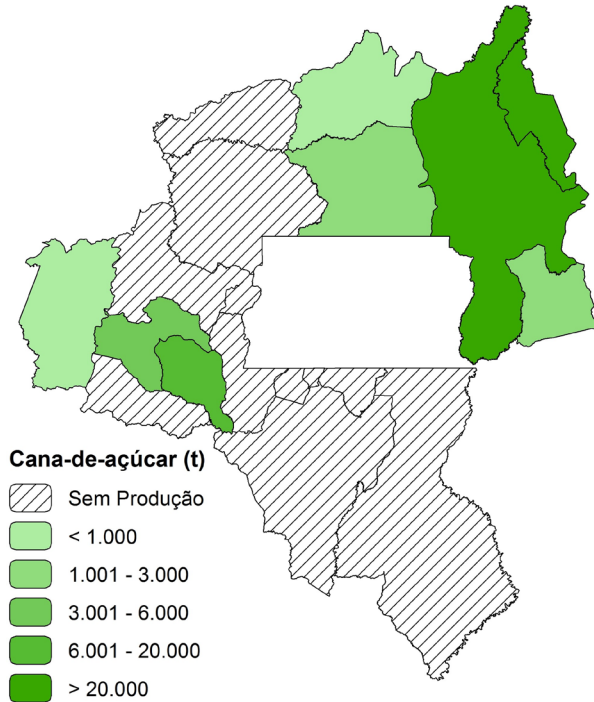
**6.**  
**Agricultura**



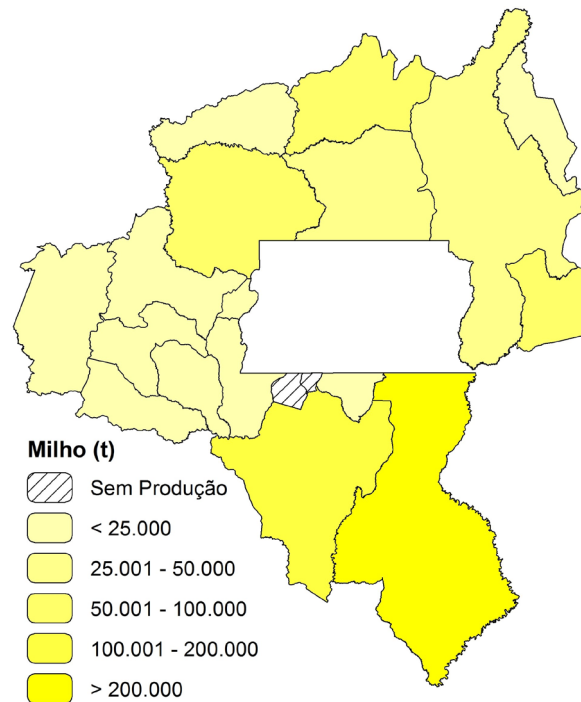
Na próxima página são apresentados as 4 principais culturas do Estado. Em seguida, uma seleção dos outros 4 produtos com as maiores áreas colhidas da Regional Emater.

Mapa / Tabela / Gráfico	Indicador	Período	Fonte
Tabela 6.1 e Gráfico 6.1	Cana-de-açúcar - Área plantada (ha)	2015	Pesquisa Agrícola Municipal (IBGE)
Tabela 6.1 e Mapa 6.1	Cana-de-açúcar - Produção (t)		
Tabela 6.1	Cana-de-açúcar - Rendimento (t/ha)		
Tabela 6.1 e Gráfico 6.1	Milho - Área plantada (ha)		
Tabela 6.1 e Mapa 6.2	Milho - Produção (t)		
Tabela 6.1	Milho - Rendimento (t/ha)		
Tabela 6.1 e Gráfico 6.1	Soja - Área plantada (ha)		
Tabela 6.1 e Mapa 6.3	Soja - Produção (t)		
Tabela 6.1	Soja - Rendimento (t/ha)		
Tabela 6.1 e Gráfico 6.1	Sorgo - Área plantada (ha)		
Tabela 6.1 e Mapa 6.4	Sorgo - Produção (t)		
Tabela 6.1	Sorgo - Rendimento (t/ha)		
Tabela 6.2 e Gráfico 6.1	Feijão - Área plantada (ha)		
Tabela 6.2 e Mapa 6.5	Feijão - Produção (t)		
Tabela 6.2	Feijão - Rendimento (t/ha)		
Tabela 6.2 e Gráfico 6.1	Mandioca - Área plantada (ha)		
Tabela 6.2 e Mapa 6.6	Mandioca - Produção (t)		
Tabela 6.2	Mandioca - Rendimento (t/ha)		
Tabela 6.2 e Gráfico 6.1	Tangerina - Área plantada (ha)		
Tabela 6.2 e Mapa 6.7	Tangerina - Produção (t)		
Tabela 6.2	Tangerina - Rendimento (t/ha)		
Tabela 6.2 e Gráfico 6.1	Tomate - Área plantada (ha)		
Tabela 6.2 e Mapa 6.8	Tomate - Produção (t)		
Tabela 6.2	Tomate - Rendimento (t/ha)		

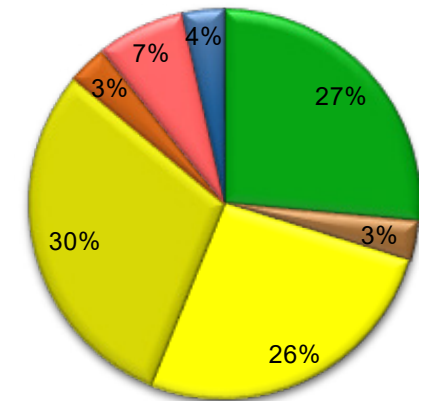
**Mapa 6.1**



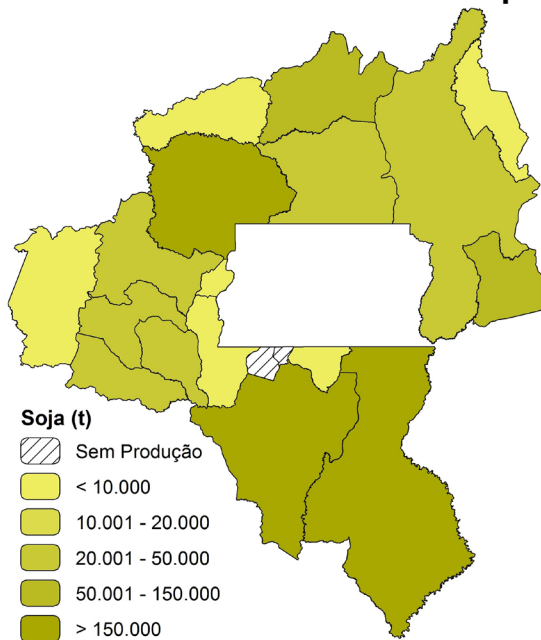
**Mapa 6.2**



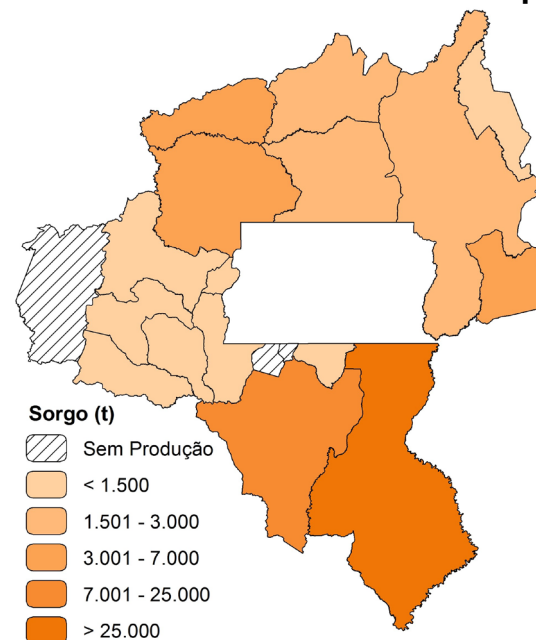
**Gráfico 6.1**  
**Área colhida (ha) - 2015**



**Mapa 6.3**



**Mapa 6.4**



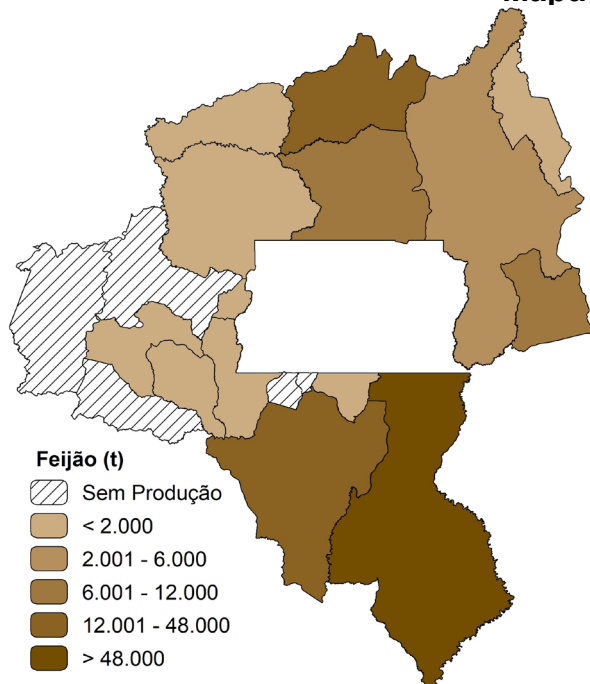
- Cana-de-Açúcar
- Feijão
- Milho
- Soja
- Sorgo
- Tomate
- outros

Tabela 6.1

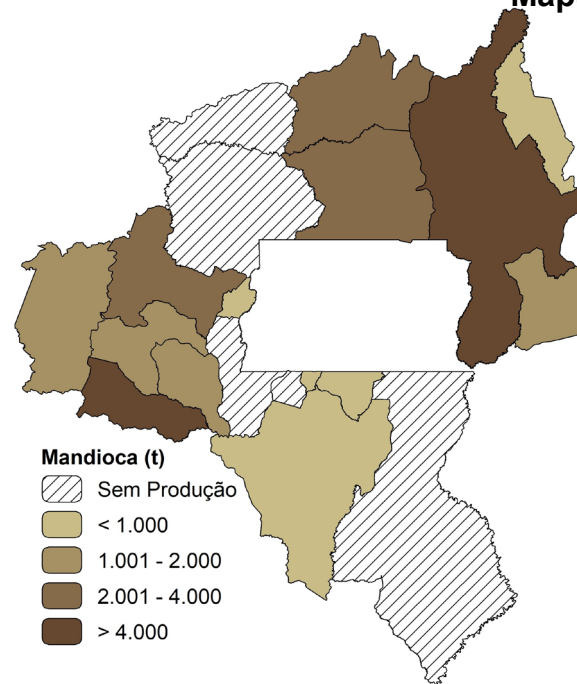
Município	Arroz (Total)			Cana-de-açúcar			Milho - Total			Soja			Sorgo		
	Área (ha)	Produção (t)	Rendimento (t/ha)	Área (ha)	Produção (t)	Rendimento (t/ha)	Área (ha)	Produção (t)	Rendimento (t/ha)	Área (ha)	Produção (t)	Rendimento (t/ha)	Área (ha)	Produção (t)	Rendimento (t/ha)
Abadiânia	-	-	-	-	-	-	100	358	3,58	13.500	37.125	2,75	260	494	1,90
Água Fria de Goiás	20	27	1,35	30	900	30,00	10.200	79.500	7,79	38.000	117.800	3,10	1.000	3.000	3,00
Águas Lindas de Goiás	70	126	1,80	-	-	-	295	1.230	4,17	380	1.368	3,60	120	240	2,00
Alexânia	-	-	-	200	14.500	72,50	1.600	6.400	4,00	8.200	24.000	2,93	160	460	2,88
Cabeceiras	30	42	1,40	70	2.100	30,00	10.600	82.000	7,74	43.000	129.000	3,00	2.200	6.600	3,00
Cidade Ocidental	-	-	-	-	-	-	2.240	9.876	4,41	1.000	2.800	2,80	200	500	2,50
Cocalzinho de Goiás	-	-	-	-	-	-	1.300	7.020	5,40	11.000	30.800	2,80	190	450	2,37
Corumbá de Goiás	-	-	-	80	5.600	70,00	1.800	10.080	5,60	7.500	21.000	2,80	30	70	2,33
Cristalina	-	-	-	-	-	-	100.000	627.000	6,27	220.000	567.600	2,58	20.000	100.000	5,00
Flores de Goiás	8.900	56.104	6,30	864	25.920	30,00	2.900	21.750	7,50	4.500	12.600	2,80	200	640	3,20
Luziânia	1.085	1.683	1,55	-	-	-	23.000	184.800	8,03	57.000	171.000	3,00	5.000	24.000	4,80
Mimoso de Goiás	40	46	1,15	-	-	-	2.200	7.210	3,28	2.000	4.200	2,10	1.100	3.152	2,87
Novo Gama	-	-	-	-	-	-	-	-	-	-	-	-	-	-	-
Padre Bernardo	120	192	1,60	-	-	-	10.000	53.000	5,30	55.000	160.000	2,91	1.700	4.300	2,53
Pirenópolis	150	252	1,68	5	350	70,00	3.500	24.000	6,86	2.000	5.400	2,70	-	-	-
Planaltina	50	64	1,28	36	1.080	30,00	5.000	36.400	7,28	13.000	36.400	2,80	600	1.800	3,00
Santo Antônio do Descoberto	-	-	-	-	-	-	600	4.200	7,00	1.100	2.640	2,40	180	430	2,39
Valparaíso de Goiás	-	-	-	-	-	-	-	-	-	-	-	-	-	-	-
Vila Boa	60	79	1,32	6.612	659.840	99,79	2.000	12.000	6,00	2.400	6.480	2,70	300	900	3,00
<b>Total</b>	<b>10.525</b>	<b>58.615</b>	<b>5,57</b>	<b>7.897</b>	<b>710.290</b>	<b>89,94</b>	<b>177.335</b>	<b>1.166.824</b>	<b>6,58</b>	<b>479.580</b>	<b>1.330.213</b>	<b>2,77</b>	<b>33.240</b>	<b>147.036</b>	<b>4,42</b>
<b>%GO</b>	<b>41,7%</b>	<b>53,8%</b>	<b>129,1%</b>	<b>0,9%</b>	<b>1,0%</b>	<b>116,5%</b>	<b>12,7%</b>	<b>12,3%</b>	<b>97,0%</b>	<b>14,7%</b>	<b>15,5%</b>	<b>105,1%</b>	<b>13,6%</b>	<b>16,4%</b>	<b>120,2%</b>



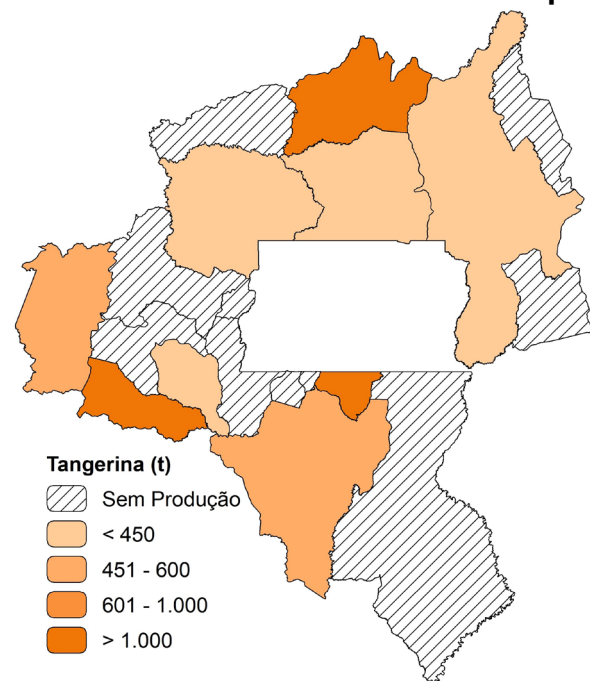
Mapa 6.5



Mapa 6.6



Mapa 6.7



Mapa 6.8

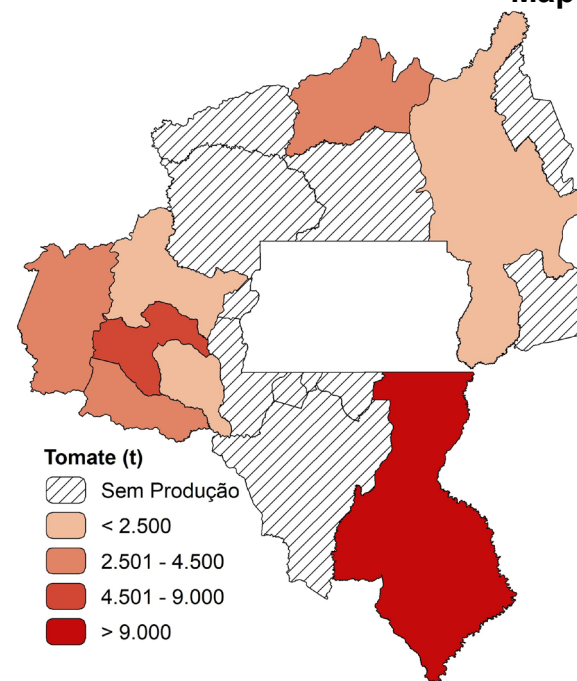


Tabela 6.2

Município	Banana			Feijão (Total)			Mandioca			Tangerina			Tomate (Total)		
	Área (ha)	Produção (t)	Rendimento (t/ha)	Área (ha)	Produção (t)	Rendimento (t/ha)	Área (ha)	Produção (t)	Rendimento (t/ha)	Área (ha)	Produção (t)	Rendimento (t/ha)	Área (ha)	Produção (t)	Rendimento (t/ha)
Abadiânia	19	360	18,95	-	-	-	290	4.710	16,24	35	1.103	31,51	38	3.280	86,32
Água Fria de Goiás	136	1.860	13,68	12.400	28.378	2,29	160	2.070	12,94	30	1.093	36,43	40	4.120	103,00
Águas Lindas de Goiás	-	-	-	30	26	0,87	25	350	14,00	-	-	-	-	-	-
Alexânia	230	4.450	19,35	290	768	2,65	120	2.000	16,67	20	450	22,50	30	2.460	82,00
Cabeceiras	15	120	8,00	4.800	10.880	2,27	100	1.650	16,50	-	-	-	-	-	-
Cidade Ocidental	10	150	15,00	456	929	2,04	50	600	12,00	90	1.019	11,32	-	-	-
Cocalzinho de Goiás	18	350	19,44	-	-	-	150	2.500	16,67	-	-	-	30	2.250	75,00
Corumbá de Goiás	20	390	19,50	610	1.775	2,91	120	1.800	15,00	-	-	-	100	8.500	85,00
Cristalina	-	-	-	22.000	54.800	2,49	-	-	-	-	-	-	3.500	301.000	86,00
Formosa	30	405	13,50	2.300	4.310	1,87	450	9.550	21,22	2	19	9,50	35	2.100	60,00
Luziânia	60	1.800	30,00	14.000	39.200	2,80	35	770	22,00	30	540	18,00	-	-	-
Mimoso de Goiás	-	-	-	80	184	2,30	-	-	-	-	-	-	-	-	-
Novo Gama	-	-	-	-	-	-	-	-	-	-	-	-	-	-	-
Padre Bernardo	55	1.650	30,00	300	630	2,10	-	-	-	14	112	8,00	-	-	-
Pirenópolis	720	14.200	19,72	-	-	-	100	1.550	15,50	28	600	21,43	35	3.000	85,71
Planaltina	80	640	8,00	3.000	7.326	2,44	200	2.400	12,00	40	320	8,00	-	-	-
Santo Antônio do Descoberto	-	-	-	100	150	1,50	-	-	-	-	-	-	-	-	-
Valparaíso de Goiás	-	-	-	-	-	-	5	60	12,00	-	-	-	-	-	-
Vila Boa	15	120	8,00	80	112	1,40	45	735	16,33	-	-	-	-	-	-
<b>Total</b>	<b>1408</b>	<b>26495</b>	<b>18,82</b>	<b>60446</b>	<b>149468</b>	<b>2,47</b>	<b>1850</b>	<b>30745</b>	<b>16,62</b>	<b>289</b>	<b>5256</b>	<b>18,19</b>	<b>3808</b>	<b>326710</b>	<b>85,80</b>
<b>% GO</b>	<b>10,8%</b>	<b>13,6%</b>	<b>126,0%</b>	<b>49,2%</b>	<b>51,6%</b>	<b>104,9%</b>	<b>14,5%</b>	<b>14,8%</b>	<b>101,8%</b>	<b>33,4%</b>	<b>33,4%</b>	<b>99,9%</b>	<b>35,7%</b>	<b>35,8%</b>	<b>100,1%</b>





# 7. Malha Fundiária



Mapa / Tabela / Gráfico	Indicador	Período	Fonte
Tabela 7.1 e Mapa 7.1	Número de estabelecimentos	2006	IBGE (Censo Agropecuário)
Tabela 7.1 e Mapa 7.2		2016	MMA (CAR)
Tabela 7.1 e Mapa 7.3			Agrodefesa
Tabela 7.1	Número de estabelecimentos - por tipo	2006	IBGE (Censo Agropecuário)

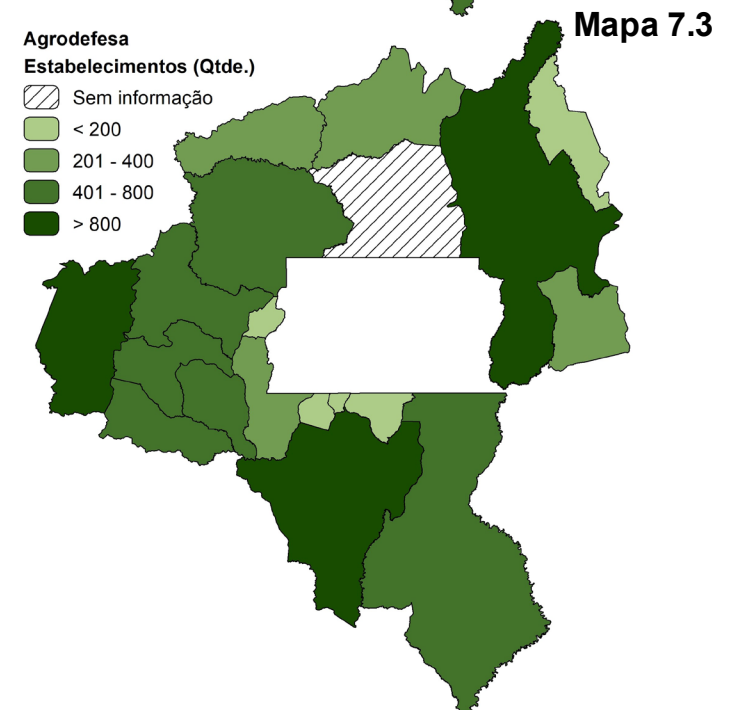
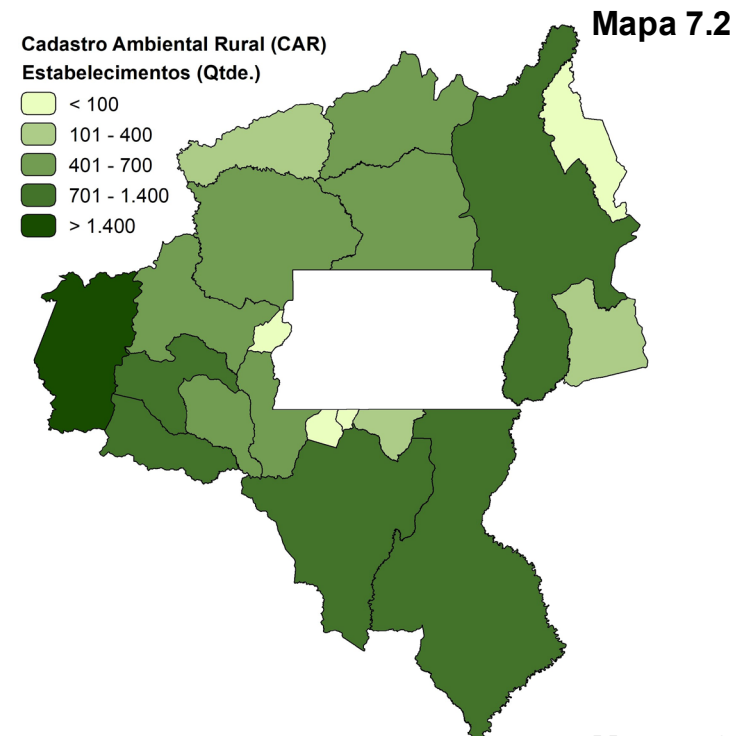
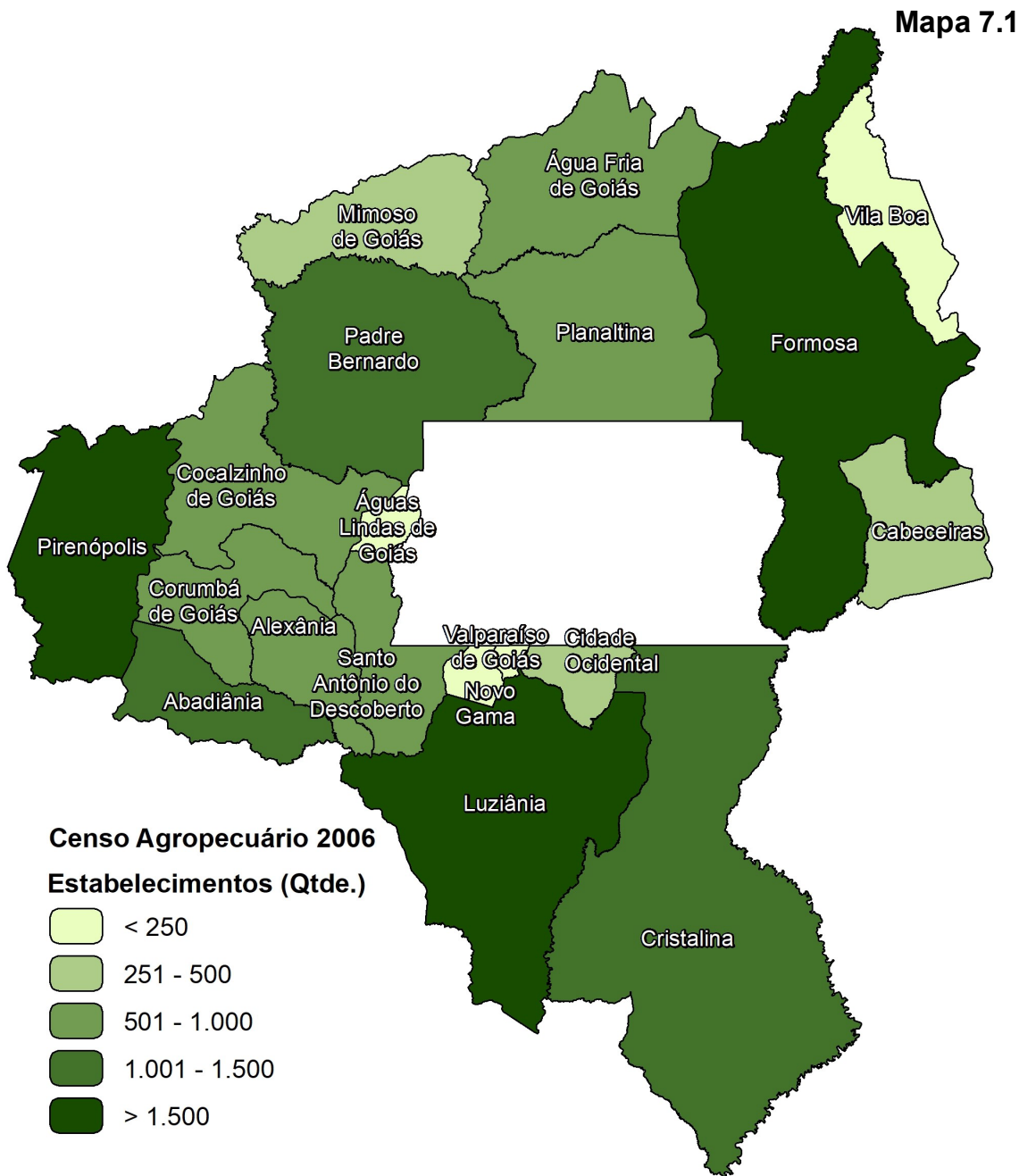


Tabela 7.1

Município	Censo Agropecuário 2006											CAR (2016)	Agrodefesa (2014)
	Estabelecimentos	Área (ha)	Produção de lavouras temporárias	Produção de lavouras permanentes	Horticultura e floricultura	Produção de sementes, mudas e outras formas	Pecuária e criação de outros animais	Produção florestal - florestas plantadas	Produção florestal - florestas nativas	Pesca	Aquicultura		
Abadiânia	1.148	85.136	72	118	50	-	902	2	2	-	2	895	584
Água Fria de Goiás	610	145.511	133	19	11	1	440	-	6	-	-	430	377
Águas Lindas de Goiás	104	11.088	18	12	7	-	63	1	-	-	3	64	58
Alexânia	621	52.436	47	79	37	-	438	13	2	1	4	562	499
Cabeceiras	329	80.976	35	8	15	-	271	-	-	-	-	235	212
Cidade Ocidental	303	26.728	26	18	34	-	222	1	-	-	2	150	145
Cocalzinho de Goiás	600	121.011	82	6	3	-	505	2	1	-	1	658	677
Corumbá de Goiás	831	68.689	126	19	15	-	663	7	-	-	1	725	627
Cristalina	1.127	323.722	313	21	9	2	771	4	5	-	2	977	781
Formosa	2.493	506.817	367	128	38	-	1.930	7	19	1	3	820	1.398
Luziânia	1.756	236.658	259	120	25	1	1.293	10	15	11	22	1.224	1.344
Mimoso de Goiás	418	105.288	84	5	15	-	308	3	3	-	-	154	273
Novo Gama	94	4.773	29	7	3	-	54	1	-	-	-	79	55
Padre Bernardo	1.107	214.607	235	61	23	-	785	2	1	-	-	506	520
Pirenópolis	1.721	139.987	158	167	58	-	1.296	30	8	-	4	1.711	1.285
Planaltina	956	134.032	275	58	23	-	586	7	2	3	2	625	-
Santo Antônio do Descoberto	529	45.973	53	9	56	-	405	2	2	-	2	468	264
Valparaíso de Goiás	42	610	1	14	1	-	26	-	-	-	-	2	8
Vila Boa	213	153.983	21	-	5	-	185	1	1	-	-	75	123
<b>Total</b>	<b>15.002</b>	<b>2.458.027</b>	<b>2.334</b>	<b>869</b>	<b>428</b>	<b>4</b>	<b>11.143</b>	<b>93</b>	<b>67</b>	<b>16</b>	<b>48</b>	<b>10.360</b>	<b>9.230</b>





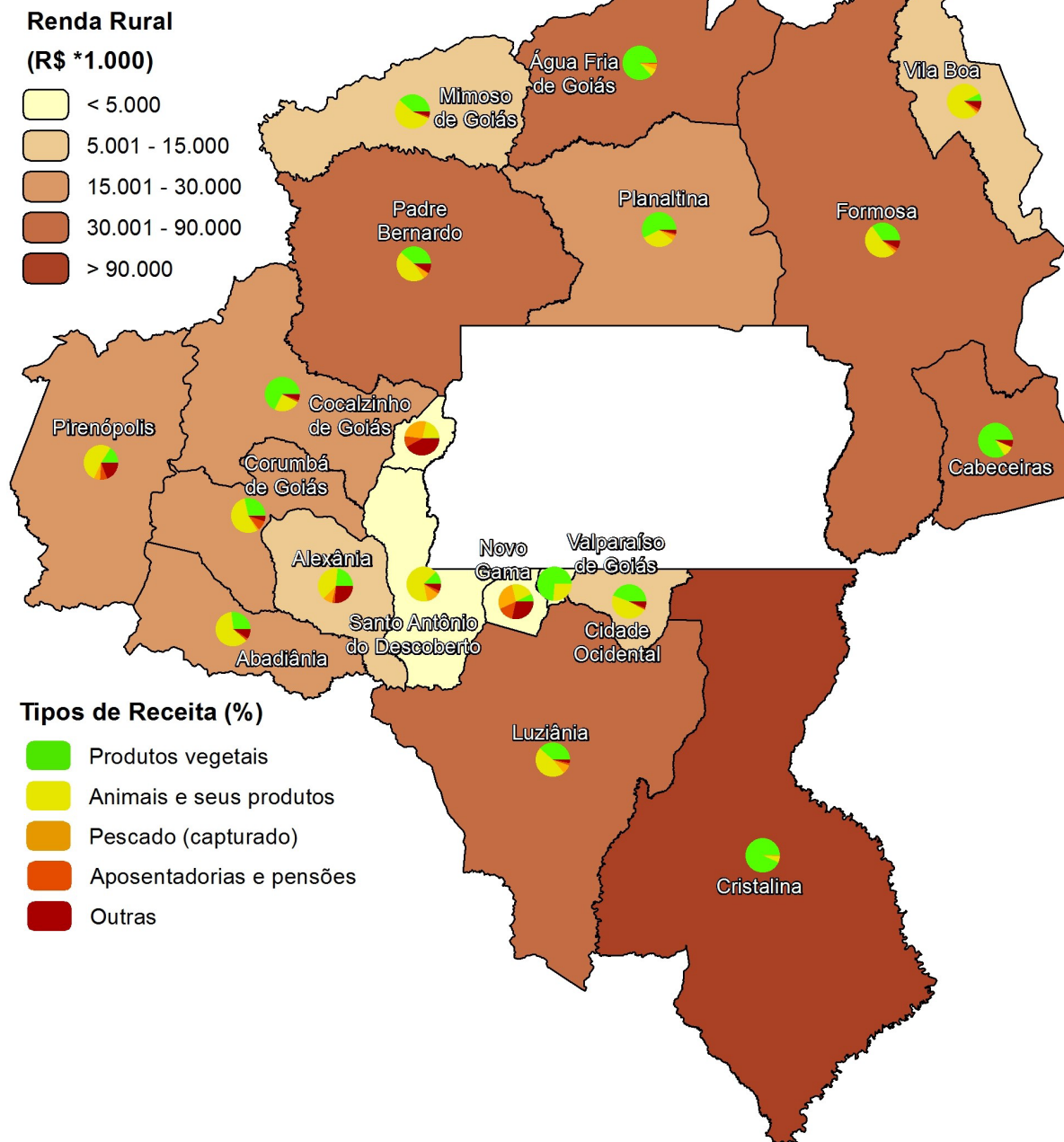
**8.**  
**Agricultura  
Familiar e  
Crédito rural**



Agricultura Familiar			
Mapa / Tabela / Gráfico	Indicador	Período	Fonte
Mapa 8.1*	Renda dos Produtores Rurais	2006	IBGE (Censo Agropecuário)
Mapa 8.2	Assistência técnica - Quantidade		
Mapa 8.2*	Assistência técnica - Tipo de instituição		
Mapa 8.3	DAPs emitidas - Total	2016	MDA
Mapa 8.3*	DAPs emitidas - Emater		Emater
Mapa 8.4 e Tabela 8.1	PRONAF - Quantidade	2016	SED / Governo de Goiás
Mapa 8.5 e Tabela 8.1	PRONAF - Valores		
Tabela 8.1	Linha Desenvolvimento Rural - Quantidade		
	Linha Desenvolvimento Rural - Valores		

# Renda dos Produtores Rurais

Mapa 8.1

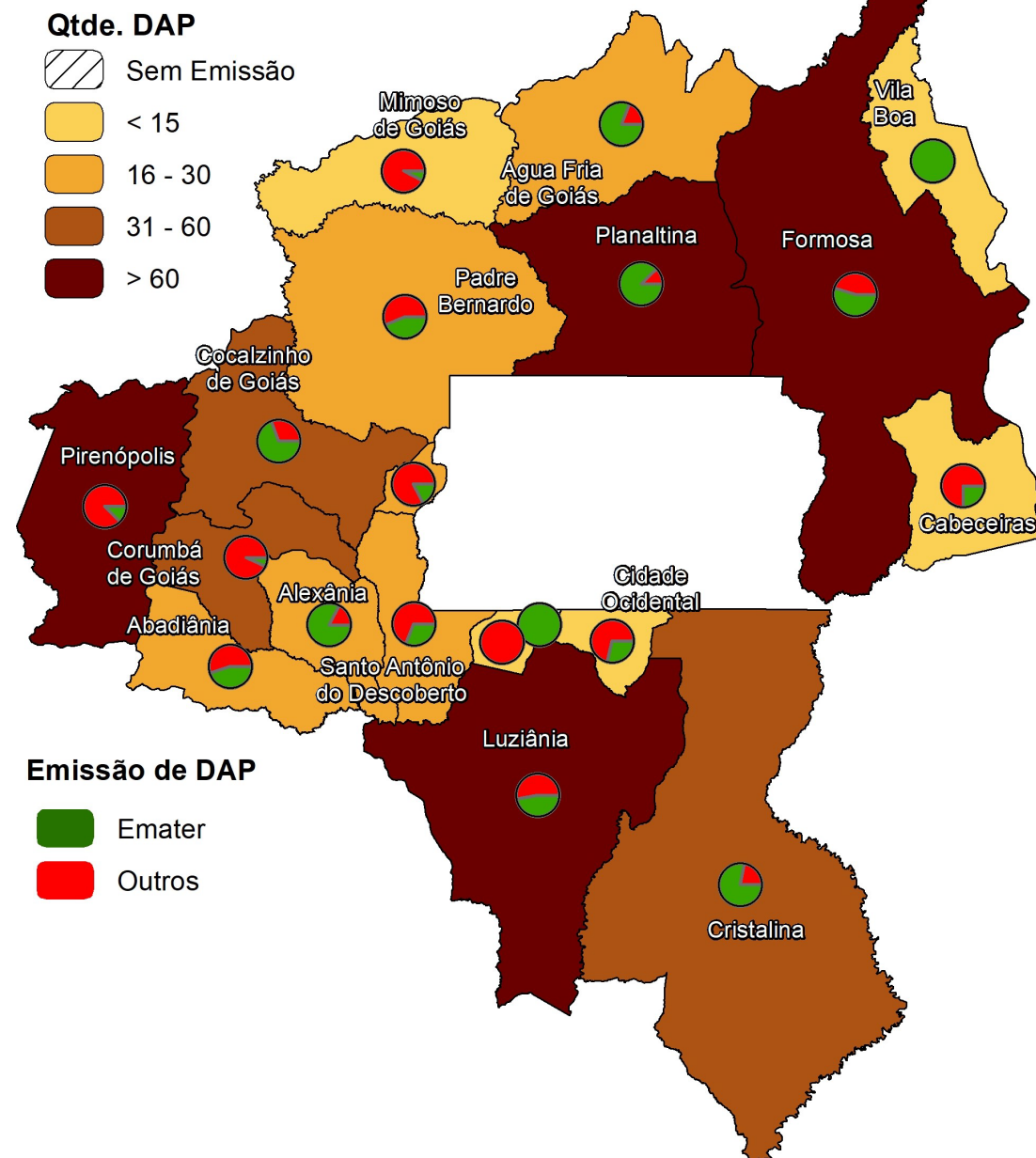






# Declaração de Aptidão ao PRONAF 2016

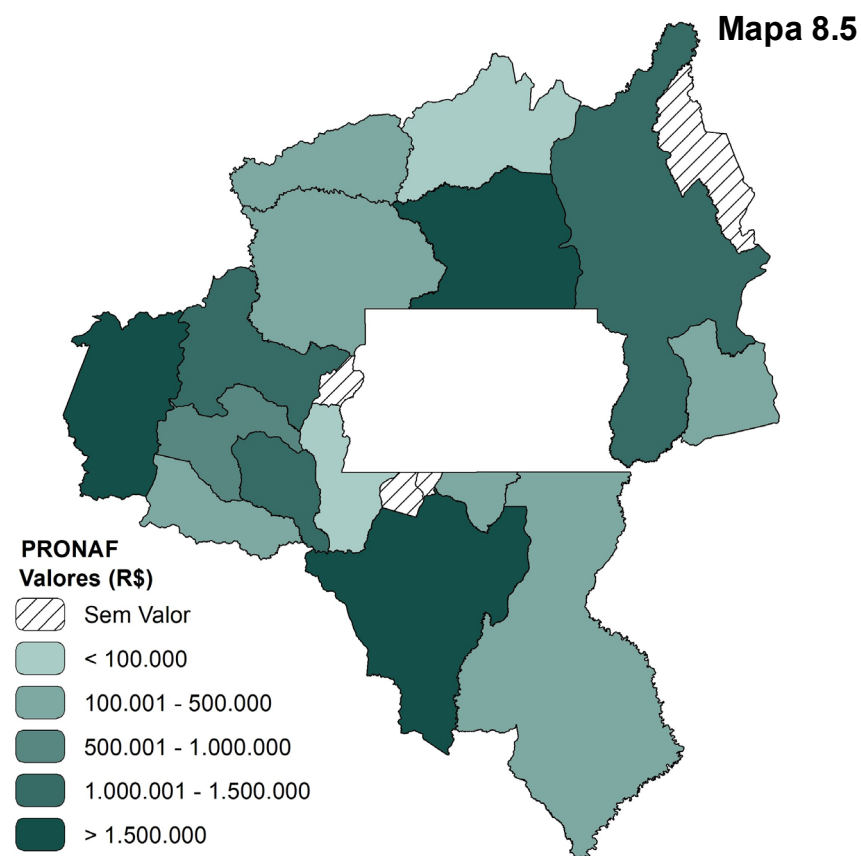
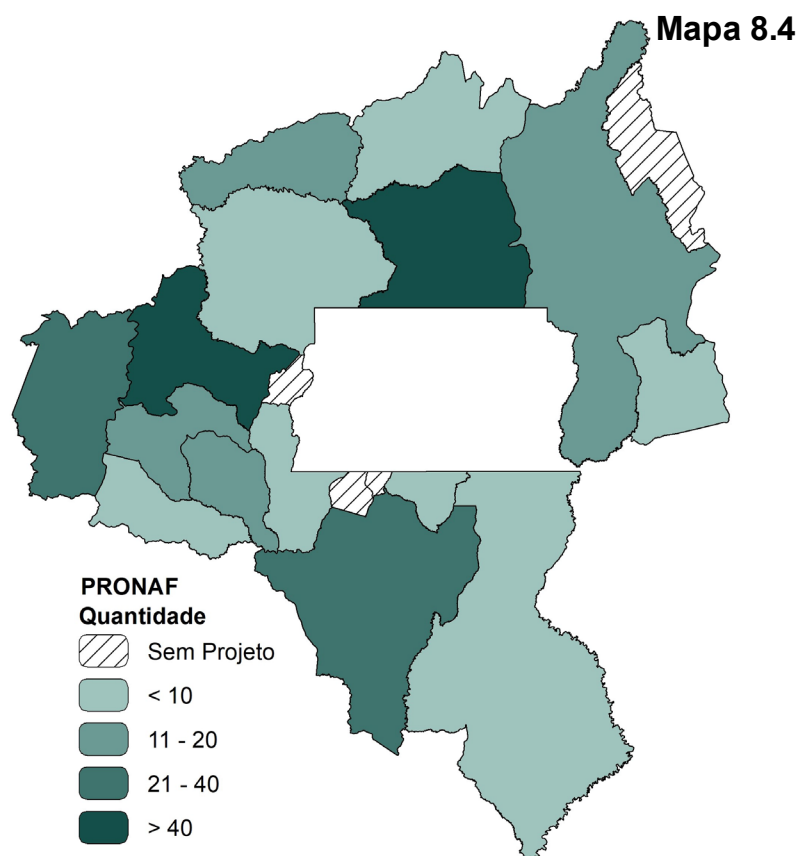
Mapa 8.3



# PRONAF FCO

Tabela 8.1

Linha	2015			2016			Variação 15/16		
	Valor total	Número de operações	Valor médio	Valor total	Número de operações	Valor médio	Valor total	Número de operações	Valor médio
Desenvolvimento Rural	123.220.207	545	226.092	131.755.194	511	257.838	7%	-6%	14%
PRONAF	14.805.802	533	27.778	12.210.599	289	42.251	-18%	-46%	52%
PRONAF RA	850.044	35	24.287	764.620	32	23.894	-10%	-9%	-2%
Rural - Custeio	43.774.386	220	198.974	9.664.808	22	439.309	-78%	-90%	121%
<b>Total Geral</b>	<b>182.650.438</b>	<b>1333</b>	<b>137.022</b>	<b>154.395.221</b>	<b>854</b>	<b>180.791</b>	<b>-15%</b>	<b>-36%</b>	<b>32%</b>







9.

Emater: Informações  
dos Escritórios Locais  
e Regionais



# Regional Planalto

UNIDADE LOCAL	TELEFONE	ENDEREÇO	CEP
<b>Abadiânia</b>	(62) 3343-2030	Av. Cruvinel nº 378-Centro	72.940-000
<b>Água Fria de Goiás</b>	(62) 3464-1197	Av. Aníbal Modesto de Oliveira, Qda. 20 Lt. 04 Centro	73.780-000
<b>Águas Lindas de Goiás</b>	(61) 3618-8375	Quadra 42, Conj. A, Casa 08 –Setor II	72.910-151
<b>Alexânia</b>	(62) 3336-4601	Rua 20 nº 13–Centro	72.930-000
<b>Cabeceiras</b>	(61) 3636-1413	Av. Vicente de Paula Souza s/nº 1º andar, Qda. 01 Bairro João Amélia (sala do prédio dentro da prefeitura)	73.870-000
<b>Cidade Ocidental</b>	(61) 3625-3642	Super Quadra 05 –Área Especial –Junto c/Secretaria de Viação e Obras	72.880-000
<b>Cocalzinho de Goiás</b>	(62) 3339-1542	Av. 03 de julho, quadra 01 lote 19 s/nº –Centro	72.975-000
<b>Corumbá de Goiás</b>	(62) 3338-1218	Av. Engenheiro Roberto Müller nº 956, Centro	72.960-000
<b>Cristalina</b>	(61) 3612-4979	Rua Visconde de Mauá Quadra 47 S/N –Setor Noroeste – Estação Rodoviária	73.850-000
<b>Formosa</b>	(61) 3631-3229	Av. Valeriano de Castro, nº 1.131, 1º andar –St. Nordeste	73.807-180
<b>Luziânia</b>	(61) 3622-1178	Rua Benedito José de Moraes Q. 71-A lote 20	72.810-010
<b>Mimoso de Goiás</b>	(62) 3493-1329	Rua 09 Qda. 20 Lt. 14 -Centro	73.730-000
<b>Novo Gama</b>	(61) 3628-5736	Quadra 482, Lote 34, Parque Estrela Dalva VI	72.860-445
<b>Padre Bernardo</b>	(61) 3633-2037	Rua Santa Luzia, nº 772 Centro	73.700-000
<b>Pirenópolis</b>	(62) 3331-3587	Rod. GO 431 km 0 s/n -Alto da Lapa	72.980-000
<b>Planaltina</b>	(61) 3639-2744	QA 01 MC Lt. 03 –Setor Sul	73.753-101
<b>Santo Antônio do Descoberto</b>	(61) 3626-5339	Av. Pio XII quadra 71 lote 02 Setor Central	72.900-000
<b>Valparaíso de Goiás</b>	(61)-3615-1537	Área Especial-Etapa D(Viveiro Público Municipal -junto a Séc. De Agr. E Meio Ambiente	72.870-000
<b>Vila Boa</b>	(61) 3466-1205	Av. Brasília s/nº (esq. c/Rua João Vieira), Sala nº 06 Centro	73.825-000





# 10.

Notas  
metodológicas



**Mapa 1.4** – A capacidade foi calculada conforme a quantidade de assentamentos e suporte de famílias. A quantidade de famílias (%) é a razão de famílias assentadas pela capacidade total do assentamento.

**Tabela 2.1** – A arrecadação de ICMS agropecuário se refere exclusivamente a este setor. A arrecadação está distribuída segundo o local de instalação do estabelecimento do contribuinte (quando cadastrado) e onde foi recebida, nos outros casos. Os valores do ICMS são apresentados pelo total - 100% (não estão distribuídos entre Estado e Municípios).

**Mapa 3.10** – Foram exibidos apenas os minérios representativos entre as regiões de planejamento territorial da EMATER para o Estado de Goiás. O dado original fornecido pelo DNPM (2015) possui 10.210 áreas requeridas em Goiás e 93 subclasses de minérios.

**Mapa 4.2** = Capacidade de armazenamento (t) da produção agrícola e de silos por município goiano. Estratificação dos tipos de armazéns e a sua proporção em relação ao total, sendo bateria de silos (estruturas especiais para conservação de forragens para a alimentação do gado), Convencional (piso plano, de compartimento único, adequada à guarda e à proteção de mercadorias embaladas em sacos, fardos, caixas, etc.), Graneleiro (compartimento de estocagem, de concreto ou alvenaria, onde a massa de grãos é separada por septos divisórios) e Outros (chapéu chinês, depósito e silo).

**Mapas 4.3 e 4.4** = Esgotamento sanitário total e rural por município goiano de acordo com o Censo Demográfico de 2010 (IBGE). Foram distribuídos territorialmente os esgotamentos mais significativos, sendo a fossa rudimentar, fossa séptica e outras (i.e. rede geral de esgoto e pluvial, vala, rio, lagos e outro tipo).

**Mapas 4.5 e 4.6** = Forma de abastecimento total e rural por município goiano de acordo com o Censo Demográfico de 2010 (IBGE). Foram distribuídos territorialmente os principais tipos de abastecimento, sendo a rede geral (urbano), poço ou nascente na propriedade (dentro e fora) e outros (i.e. carro-pipa ou água da chuva, rio, açude, lago ou igarapé, poço ou nascente na aldeia (dentro e fora) e outras formas).

**Mapas 4.7 e 4.8** = Destino do Lixo total e rural por município goiano de acordo com o Censo Demográfico de 2010 (IBGE). Foram distribuídos territorialmente as classes mais significativas de destino de lixo, sendo as práticas de queimado (na propriedade), coletado e outros (enterrado, jogado em terreno baldio ou logradouro, rio, lago e outros).

**Mapa 5.2** – O indicador Cabeça/Hectare é calculado pela razão do total de bovinos (cabeça) (IBGE – PPM) e pela área de pastagem (ha) fornecida pelo mapeamento TerraClass Cerrado (2013) por município.

**Mapa 8.1** = A renda rural total é formada pela somatória dos valores (R\$) das produções de vegetais, animais e seus produtos, pescado (capturado), aposentadorias e pensões e outros (i.e. produção mineral, doações, etc.) provenientes do Censo Agropecuário de 2006.

**Mapa 8.2** = Orientação técnica recebida pelos estabelecimentos, sendo de origem governamental (federal, estadual e municipal), próprio produtor (contratação), cooperativas e empresas privadas de planejamento e outras (ONG, etc.) provenientes do Censo Agropecuário 2005.

**Mapa 8.3** = Quantidade de DAPs (Declaração de Aptidão ao Programa Nacional de Fortalecimento da Agricultura Familiar (PRONAF)) emitidas por município goiano e a participação da EMATER (%) na elaboração e emissão de DAPs em relação a iniciativa privada e outras entidades.



# 11.

## Bibliografia

- Agência Goiana de Transporte e Obras – AGETOP. **Malha Rodoviária Estadual no Estado de Goiás**. 2016.
- Agência Goiana de Defesa Agropecuária - AGRODEFESA. **Relatórios gerenciais (MIMEO)**, 2016.
- Companhia Nacional de Abastecimento – CONAB. **Sistema de Cadastro Nacional de Unidades Armazenadoras (SICARM)**. 2016.
- Instituto Nacional de Colonização e Reforma Agrária - INCRA. **Assentamentos - Informações Gerais**. 2017.
- Departamento Nacional de Produção Mineral – DNPM. Sistema de Informações Geográficas da Mineração – SIGMINE. **Processos Minerários**. 2016.
- Departamento Nacional de Infraestrutura de Transporte – DNIT. DNITGeo - Geotecnologias Aplicadas. **Malha Rodoviária Federal**. 2017.
- Instituto Brasileiro de Geografia e Estatística - IBGE. **Censo Agropecuário 2006 – Segunda Apuração**. Brasil, Grandes Regiões e Unidades da Federação. Rio de Janeiro, 2009.
- \_\_\_\_\_. **Censo Demográfico**, 2010.
- \_\_\_\_\_. **Pesquisa Agrícola Municipal (PAM)**, 2015.
- \_\_\_\_\_. **Pesquisa Pecuária Municipal (PPM)**, 2011 a 2015.
- Instituto Mauro Borges de Estatísticas e Estudos Socioeconômicos. **PIB dos municípios goianos 2014**. Dez., 2016.
- Instituto Nacional de Estudo e Pesquisas Educacionais Anísio Teixeira. **Sinopse Estatística da Educação Básica 2016**. Brasília: INEP, 2017.
- National Aeronautics and Space Administration - NASA / Japan Aerospace Exploration Agency - JAXA. **Global Precipitation Measurement (GPM)**. 2016.
- National Aeronautics and Space Administration – NASA. **Shuttle Radar Topography Mission (SRTM) Collection User Guide V3**. 2015.
- Ministério do Trabalho e Emprego – MTE **Relação Anual de Informações Sociais – RAIS**.
- Ministério do Meio Ambiente – MMA. **Mapeamento do Uso e Cobertura do Cerrado**. TerraClass Cerrado 2013. MMA, SBF. Brasília: MMA, 2015.
- Serviço Florestal Brasileiro - SFB. **Sistema Nacional de Cadastro Rural Ambiental (SICAR) – Imóveis Rurais**. 2016.
- Secretaria da Fazenda do Estado de Goiás – SEFAZ.
- Superintendência de Geologia e Mineração – SIC. **Compartimentação do Estado de Goiás em Bacias Hidrográficas segundo metodologia do Dr. Otto Pfafstetter**. 2006. Disponível em: <<http://www.sieg.go.gov.br/>>.
- Secretaria de Desenvolvimento Econômico, Científico e Tecnológico e de Agricultura, Pecuária e Irrigação – SED.





# 12.

## Parcerias

## SEGPLAN

IMB - INSTITUTO MAURO BORGES  
DE ESTATÍSTICAS E ESTUDOS SOCIOECONÔMICOS





# EMATER

*“Agência de Inovação Rural”*

Fone: (62) 3201-8700  
Rua 227-A, Nº 331, Setor Leste Universitário  
Goiânia-GO  
CEP. 74610-060

[www.emater.go.gov.br](http://www.emater.go.gov.br)



[/emater.goias](https://www.facebook.com/emater.goias)

[@ematergo](https://www.instagram.com/ematergo)