

ATLAS RURAL

E AGROPECUÁRIO 2017:

Regional Rio Paranaíba



EMATER

"Agência de Inovação Rural"



GOVERNO DE GOIÁS

Marconi Ferreira Perillo Júnior
Governador

Secretaria de Estado de Desenvolvimento Econômico, Científico e Tecnológico e de Agricultura, Pecuária e Irrigação

Luiz Antônio Faustino Maronezi

Secretário de Estado de Desenvolvimento Econômico, Científico e Tecnológico e de Agricultura, Pecuária e Irrigação

Agência Goiana de Assistência Técnica, Extensão Rural e Pesquisa Agropecuária - Emater

Pedro Antonio Arraes Pereira
Presidente

Marcos Carneiro Martins Arruda
Diretor de Assistência Técnica e Extensão Rural

Maria José Del Peloso
Diretora de Pesquisa Agropecuária

Enéas Vieira Pinto
Diretor de Gestão, Planejamento e Finanças

COMITÊ DE EDITORAÇÃO E PUBLICAÇÕES

Gilmara Roberto
Presidente e Editora-chefe

Eloísa Pio de Santana
Secretária Executiva

Marcos Carneiro Martins Arruda
Maria José Del Peloso
Editores Executivos

Cláudia Barbosa Pimenta
Luiz César Gandolfi
Editores Assistentes

Alessandra Cartafina Vaz da Costa Barbosa
Antelmo Teixeira Alves
Relatores

PRODUÇÃO

Supervisão de Comunicação da Emater
Edição e Textos : Gilmara Roberto – MTB 3287/GO
Projeto Gráfico e diagramação: Victor Alves D.
Impressão: Gráfica Emater

ELABORAÇÃO

Gerência de Inteligência Territorial da Emater

Guilherme Resende Oliveira (Gerente - Coordenador do Atlas Rural e Agropecuário de Goiás)

Fernando Moreira de Araújo (Responsável Técnico – Geoprocessamento e Cartografia)

Alvacir Barbosa Ribeiro

Carlos Cesar De Queiroz

Marcio De Jesus Guimaraes Resende

Maria Helena Araújo Barros Mota

Tadaaki Minomo Amaral

DESENVOLVIMENTO DA PLATAFORMA ON-LINE - SIEG

Gerência de Cartografia e Geoprocessamento do Instituto Mauro Borges de Estatísticas e Estudos Socioeconômicos (IMB)

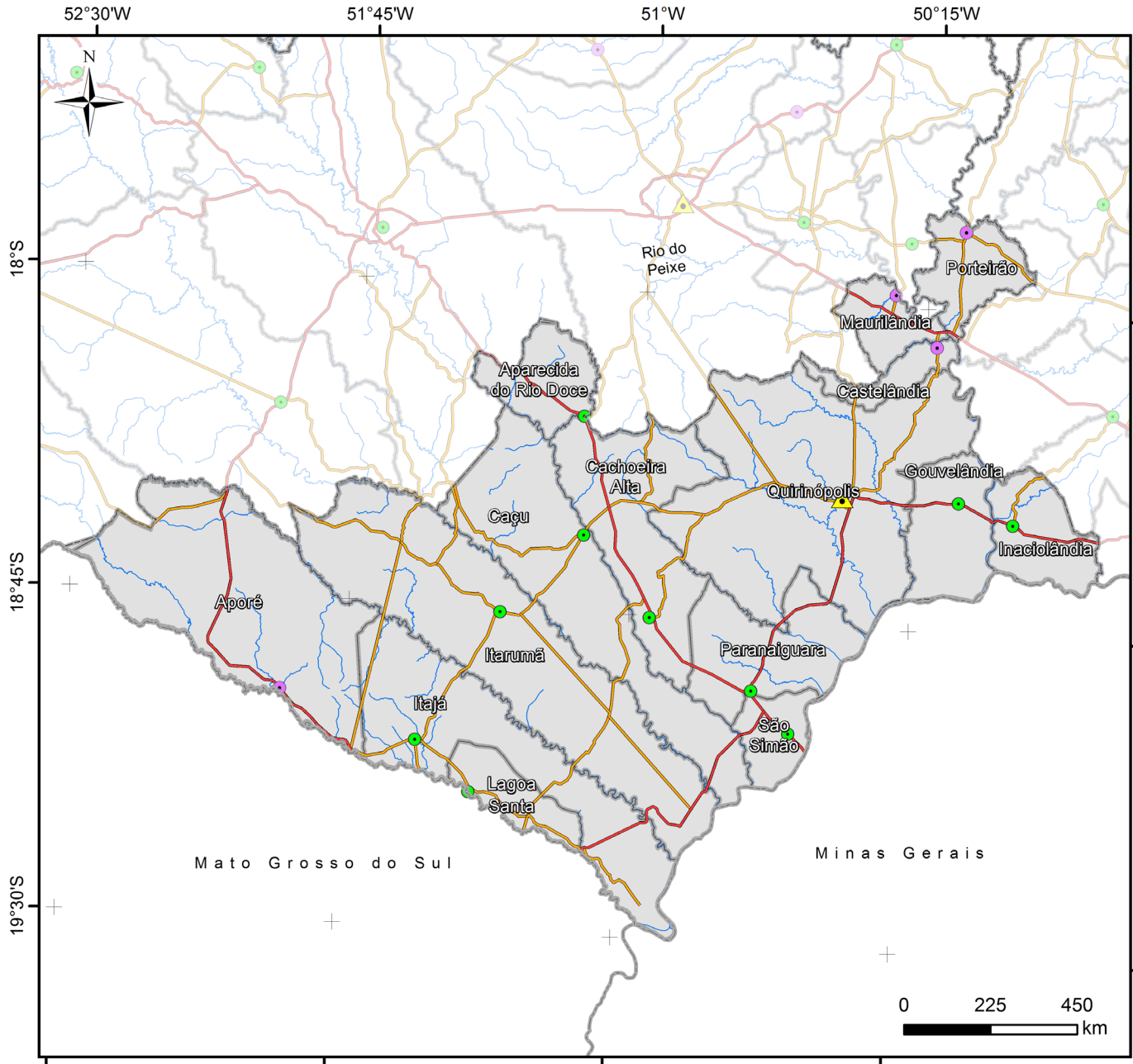
Carlos Antônio Melo Cristóvão (Gerente – coordenador do SIEG)

Bernard Silva de Oliveira (Desenvolvedor SIG Web)

Este Atlas, assim como a base cartográfica e temática utilizada, estão disponíveis gratuitamente na internet por meio do Portal SIEG, no endereço <http://www.sieg.gov.br/atlas-agro/map.html>

É permitida a reprodução deste texto, seus componentes, conteúdo e dos dados nele contidos, desde que citada a fonte (mencionada no corpo do trabalho) e elaboração (GIT/Emater).

Regional Rio Paranaíba



Rio Paranaíba

EMATER

- Escritório
- ▲ Sede Regional

Convenções

- Sede Municipal
- Limite Municipal
- Hidrografia
- Rodovia Federal
- Rodovia Estadual

Sistema de Coordenadas Geográficas
Datum: Sirgas 2000
Fonte: AGETOP, DNIT, EMATER, IGBE.
Elaboração: GIT EMATER.

APRESENTAÇÃO

Este trabalho apresenta os **principais indicadores do meio rural da Unidade Regional Rio Paranaíba, da Emater e de seus respectivos municípios**. As informações são subsídios ao planejamento das doze Regionais, dando maior embasamento técnico à tomada de decisões e ao Plano de Desenvolvimento Rural dos Municípios (da Regional). Além de disseminar o uso de informações e a cultura de gestão para resultados.

A realidade socioeconômica dos municípios já é mostrada por meio dos indicadores gerais do município, os quais são apresentados em diversos documentos públicos. Um exemplo é o **Diagnóstico da Gestão Municipal – DGM***. Portanto, exceto em alguns casos, os indicadores daquele trabalho não serão reapresentados neste documento que tem seu foco nos indicadores rurais.

A maior parte das informações é proveniente de bases de dados públicas. Outras são obtidas nos sistemas internos da Emater, que são trabalhadas com o intuito de garantir o máximo de confiabilidade. De modo geral, as informações referentes ao Censo Agropecuário não foram acrescentadas devido à última edição deste ser de 2006, logo, estarem defasadas em grande parte dos casos. O próximo Censo Agropecuário será realizado em 2018, portanto, a próxima edição deste caderno constará uma série de informações dessa pesquisa.

As **informações desta publicação estão inseridas em uma plataforma digital**, on-line e inteligentemente acessível. Atualmente, no Portal do Sistema Estadual de Geoinformação (<http://www.sieg.go.gov.br/atlasagro/map.html>), do Governo do Estado de Goiás. Portanto, existe a possibilidade de cruzamentos das diversas informações apresentadas no Atlas.

Assim, este não é um trabalho que para por aqui. A dinâmica no aparecimento de novas bases de dados e informações é constante, o que nos obriga a manter esta apresentação atualizada, permitindo ao extensionista ou técnico rural a tomar suas decisões tempestivamente.

* Pode ser consultado em <http://www.goiasmaiscompetitivo.go.gov.br/indicador/15133/diagnostico-da-gestao-municipal>.

SUMÁRIO

Político e demografia	08
Economia	14
Meio físico	20
Infraestrutura e Logística	32
Pecuária	39
Agricultura	43
Malha fundiária	49
Agricultura familiar e Crédito rural	53
Emater: informações dos escritórios locais e regionais	59
Notas Metodológicas	61
Bibliografia	63
Parcerias	65

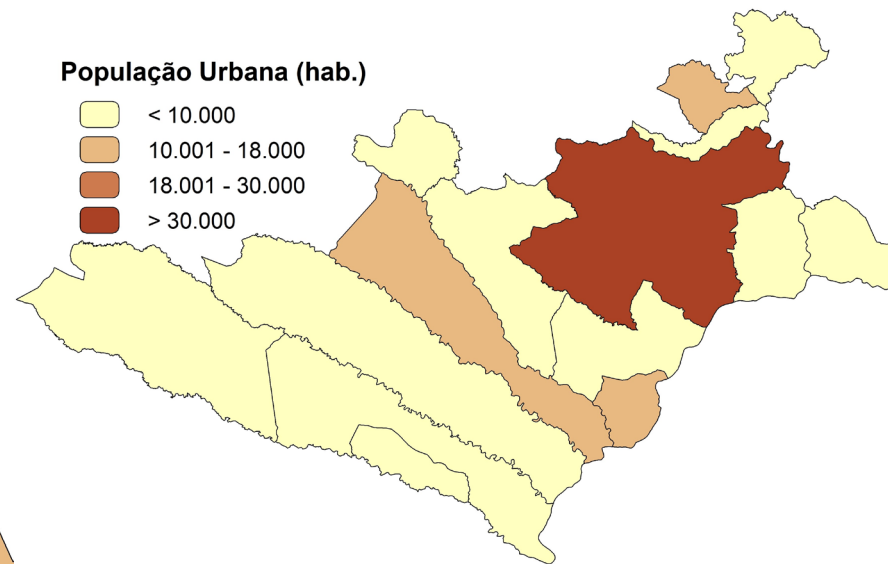


1. Político e Demografia

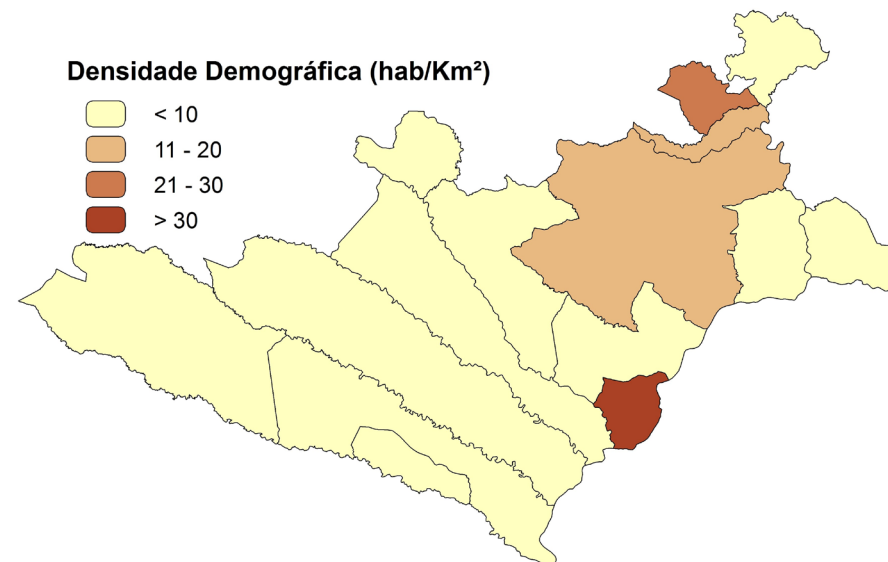
Mapa / Tabela / Gráfico	Indicador	Período	Fonte
Mapa 1.1	Densidade rural	2013	IBGE (Contagem populacional)
Mapa 1.2	População urbana		
Mapa 1.3	População demográfica		
Mapa 1.4 *	Assentamentos - Número	2017	INCRA
Mapa 1.4	Quantidade de famílias - assentadas e capacidade		
Tabela 1.1	Associações	2017	Emater
Tabela 1.2	Cooperativas		

Os mapas/tabelas/gráficos com * possuem observações detalhadas na seção Notas Metodológicas

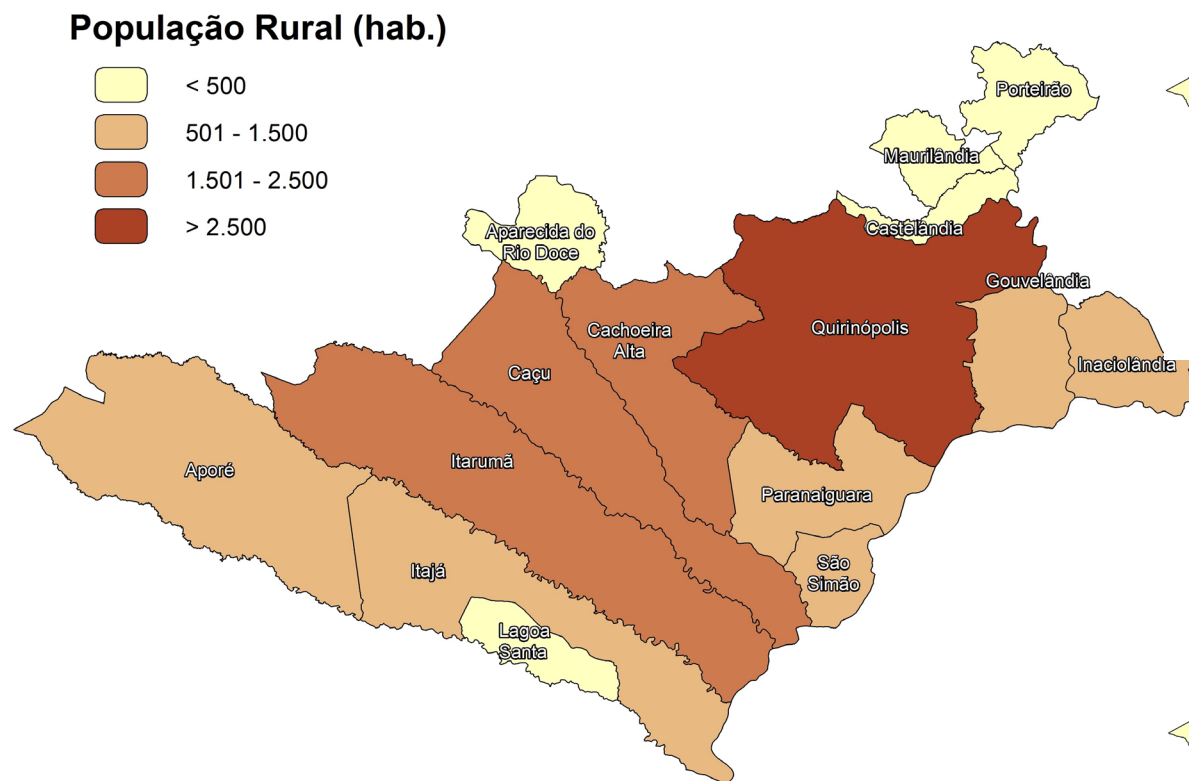
Mapa 1.2



Mapa 1.3

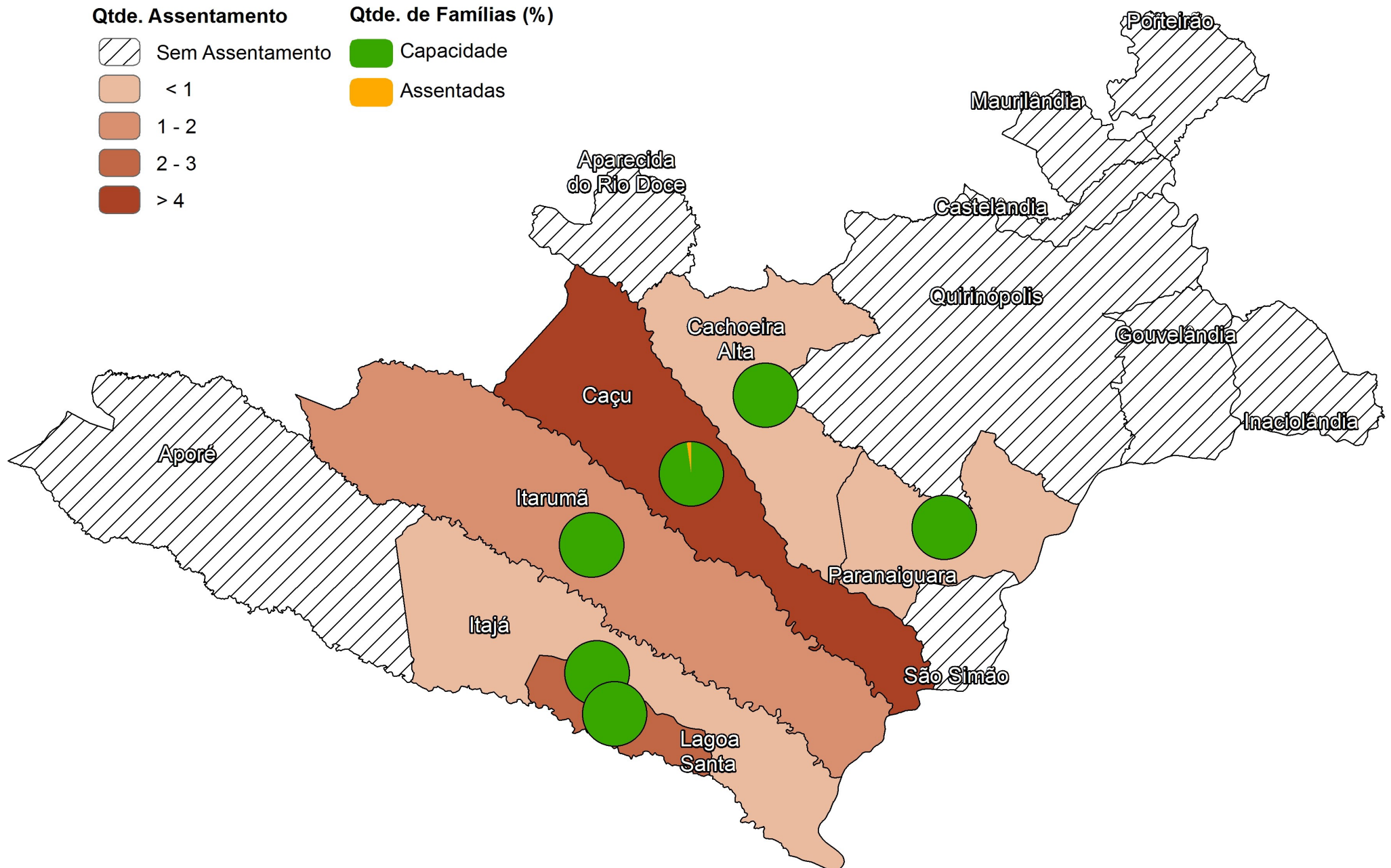


Mapa 1.1



Assentamento de Reforma Agrária

Mapa 1.4



Associações

Tabela 1.1

Município	Associações*	Associados	Total	Cidade	Associações*	Associados	Total	
CACHOEIRA ALTA	Assoc. Prod. Leite de Cachoeira Alta	25	85	ITARUMÃ	APPRECEM	11	57	
	Assoc. Prod. Rur. Ribeirão dos Paula	60			APREI	16		
CAÇU	Assoc. Agr. F. Proj. São Jerônimo	50	810		APROCONGO	9		391
	Assoc. dos Piscicultores de Caçu	26			APROBAU	8		
	ASPROCAÇU	28			PARANAIGUARA	ASPEC		
	ASPROBAU	19		Associação dos Comodatários - ASCOPA		500		
	ASPROSILHO	27		PORTEIRÃO	Associação Rural de Porteirão	32		
	ASPRUSLAGO	15			QUIRINÓPOLIS	Assoc. Com. Org. Peq. Prod. Salgado	60	
	ASPRUBAR	14		Associação Ambientalista Quirinópolis		38		
	ASPROILHA	13		Assoc. Prod. Rur. Reg. Barra do Rio Preto		14		
	ASPRULAR	18		Assoc. Com. Organ. Peq. Prod. Pedra Lisa		15		
	ASPROGUAR	23		Assoc. Prod. Rur. Reg. Fortaleza Paredão		14		
	APRES	21		Assoc. Peq. Prod. Reg. Formiga/Limeira		9		
	ASPRUC	22		Assoc. Com. Organ. Prod. Cach. Rio Preto/Salgado		64		
	APRB	16		Assoc. Prod. Rur. Região Perdizes		15		
	2 CÓRREGOS	16		Assoc. Prod. Rur. Região Sete Lagoas		18		
	AGRIFAMA	50		Assoc. Prod. Rur. Reg. Douradinho Bom Jardim		14		
	ASMUR	15		Assoc. Prod. Rur. Reg. Rosa Alegre		10		
	ASPROVAR	9		Assoc. Prod. Rurais Região Guararobas		25		
	ASPROMATA	15		Assoc. Prod. Rur. Região Gouvelândia		13		
	Associação dos Comodatários	350		Assoc. Prod. Rur. Reg. Inhumas Invejosa		12		
	AMVARC-Assoc. Moradores do Vale do Rio Claro	35		Assoc. Comunit. Rur. Fortaleza/Castel		25		
Associação Vale do Rio Verdinho	28	Assoc. Com. Org. Peq. Prod. Paredão	16					
INACIOLÂNDIA	Assoc. Assist. Soc. Men. Peq. Produtor	12	12	SÃO SIMÃO		Assoc. Com. Org. Peq. Prod. Fazendinha	7	70
	ITAJÁ	ASPRUCOR	10		197	Assoc. Com. Org. Peq. Prod. Serra Negra	12	
Assoc. Prod. Leite do Vale do Santel - ASPLETEL		14	Assoc. Com. Org. peq. Prod. Bom Jardim	10				
Associação da Olaria da Catubira		10						
Associação da Olaria da Fumaça		50						
Associação da Lagoa Santa		100						
Assoc. Prod. Leite do Vale do Rio Corrente		13						

Cooperativas

Tabela 1.2

Município	Cooperativas**	Cooperados	Total
Caçu	AGROVALE	367	487
	Credigoias Agrorural Ltda.	120	
Inaciolândia	Coop. Eletrificação Rural do Vale do Paranaíba	1716	3216
	COOPER CERVAP	1500	
Itajá	COMAB	20	20
Paranaíguara	Cooperativa Agrovale (Entre Posto)	2012	2012
Quirinópolis	AGROVALE-Coop. M. P. Rur. Vale do Paranaíba	2030	5230
	COOPERLAQUI-Coop. Prod. Rur. Quirinópolis	170	
	CETERSUGO-Coop. Elet. Tel. R. Sudo. Goiano	1210	
	AGRORURAL-Coop. Cred. Rur. Vale do Paranaíba	1820	

** Os municípios não listados não apresentaram informações de cooperativas disponíveis.



2. Economia

Mapa / Tabela / Gráfico	Indicador	Período	Fonte
Mapa 2.1	Estrutura produtiva PIB - Total	2014	PIB Municipal (IMB/SEGPLAN)
Tabela 2.1	PIB - Total	2014	Contas Regionais (IBGE)
	PIB - Agropecuário		
	Ranking do PIB - Agropecuário		
	PIB per capita		
	Razão PIB Agropecuário / PIB Total		
	Variação do PIB - Total	2010-2014	
	Variação do PIB - Agropecuário		
Variação do PIB per capita			
Tabela 2.1*	Arrecadação de ICMS	2016	SEFAZ
	Arrecadação de ICMS - Produção agropecuária		
Tabela 2.2	Empregos - Agricultura, Silvicultura, Criação de Animais, Extração Vegetal e Pesca	2015	RAIS (MTE)
	Empregos - Indústria da Borracha, Fumo, Couros, Peles, Produtos Similares e Indústria Diversa		
	Empregos - Indústria de Produtos Alimentícios, de Bebida e Álcool Etílico		
	Empregos - Demais		
	Empregos - Total		
Tabela 2.2 e Mapa 2.2	Rendimento médio - Agropecuária, Extração Vegetal, Caça e Pesca		
	Rendimento médio - Total		

Estrutura Produtiva

Mapa 2.1

Principal atividade

- Agropecuária
- Indústria
- Serviços

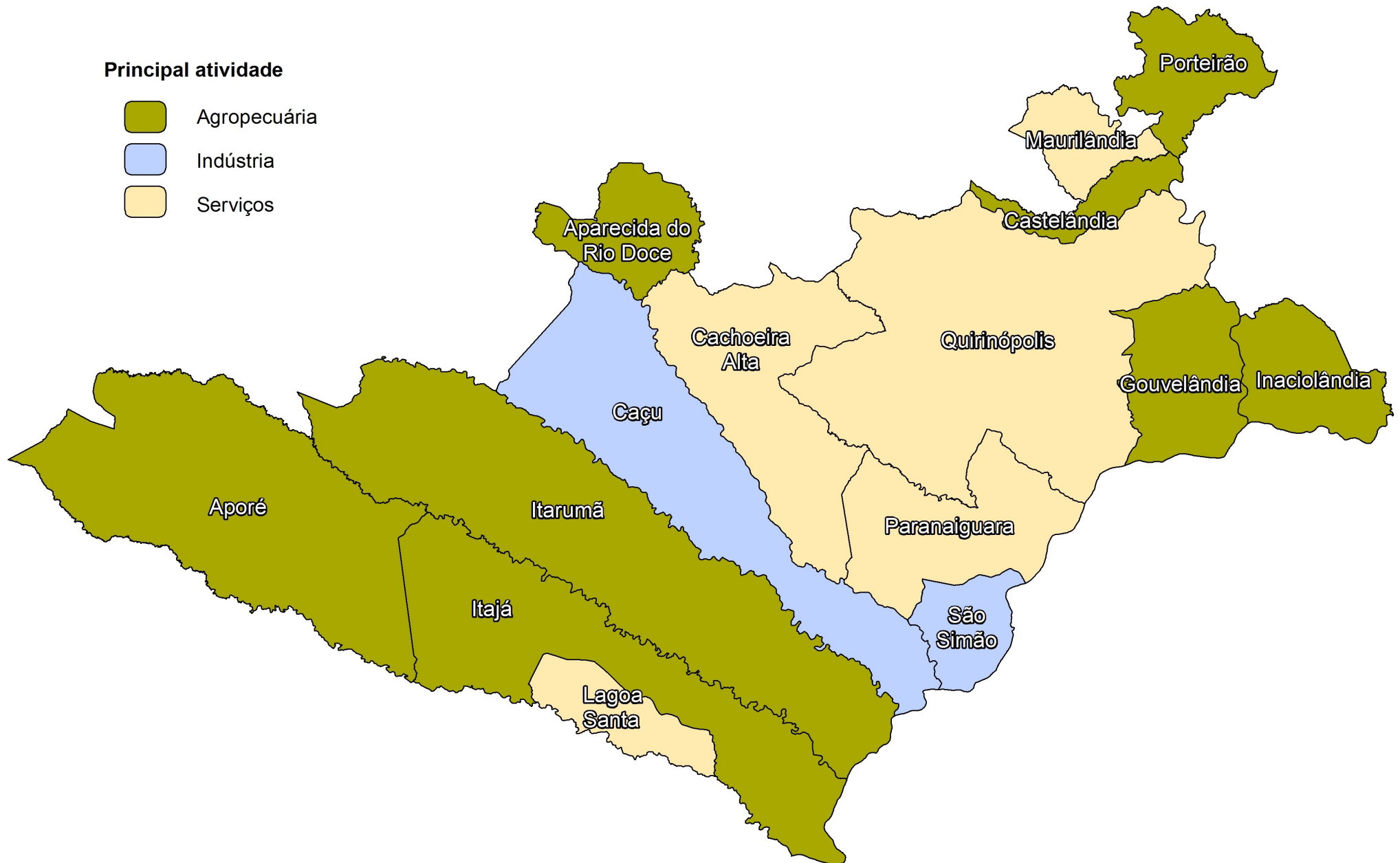


Tabela 2.1

Município	PIB (R\$ mil)			Ranking PIBAgro PIB Agro / PIBTot		Variação real (2010-2014)			ICMS (R\$ mil)	
	Total	per capita	Agro			PIBAgro	PIBTot	PIBpercap	Total	Agro
Aparecida do Rio Doce	66.546,71	26.565,55	31.730,48	115	47,7%	23,7%	16,1%	12,7%	1.510	1.216
Aporé	186.580,84	46.149,11	76.140,16	53	40,8%	71,2%	71,6%	61,7%	4.226	1.811
Cachoeira Alta	240.622,90	20.892,85	50.842,30	82	21,1%	16,7%	59,3%	45,8%	7.891	2.318
Caçu	514.785,80	35.252,06	77.088,50	52	15,0%	34,6%	12,4%	2,2%	6.571	2.638
Castelândia	72.296,25	19.758,47	26.924,56	134	37,2%	21,8%	14,6%	14,0%	862	215
Gouvelândia	133.689,12	24.679,55	53.487,20	77	40,0%	16,1%	36,0%	24,3%	710	415
Inaciolândia	150.448,57	24.979,01	64.664,04	61	43,0%	49,8%	41,9%	34,4%	800	208
Itajá	95.744,53	19.129,78	35.641,67	108	37,2%	19,5%	10,6%	11,9%	9.031	8.631
Itarumã	154.998,37	22.871,24	74.918,89	54	48,3%	27,4%	20,7%	12,1%	8.984	5.556
Lagoa Santa	32.842,94	23.359,13	9.570,48	212	29,1%	17,7%	25,6%	12,5%	3.615	872
Maurilândia	180.268,22	14.153,11	55.882,60	72	31,0%	81,8%	41,9%	28,3%	835	124
Paranaiguara	143.106,70	14.786,81	43.646,99	95	30,5%	7,1%	15,0%	8,4%	3.380	2.059
Porteirão	169.091,93	46.658,92	77.518,34	51	45,8%	3,9%	-3,8%	-11,2%	1.018	49
Quirinópolis	1.331.785,06	28.464,24	223.506,68	15	16,8%	24,0%	35,8%	25,5%	25.919	3.401
São Simão	1.835.106,23	97.591,27	16.460,27	172	0,9%	-3,3%	9,9%	-0,1%	11.392	1.432
Total Geral	5.307.914,19	34.786,38	918.023,15	-	17,3%	27,1%	21,7%	12,7%	86.744	30.945
% GO	3,2%	137,5%	5,9%	-	-	145,0%	100,2%	106,0%	0,7%	13,6%

Emprego e Rendimento

Mapa 2.2

Agricultura, Silvicultura, Criação de animais,
Extração vegetal e Pesca

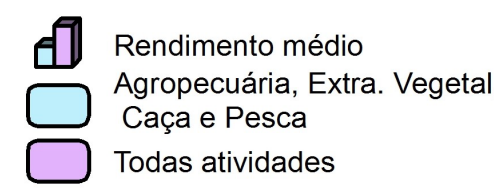
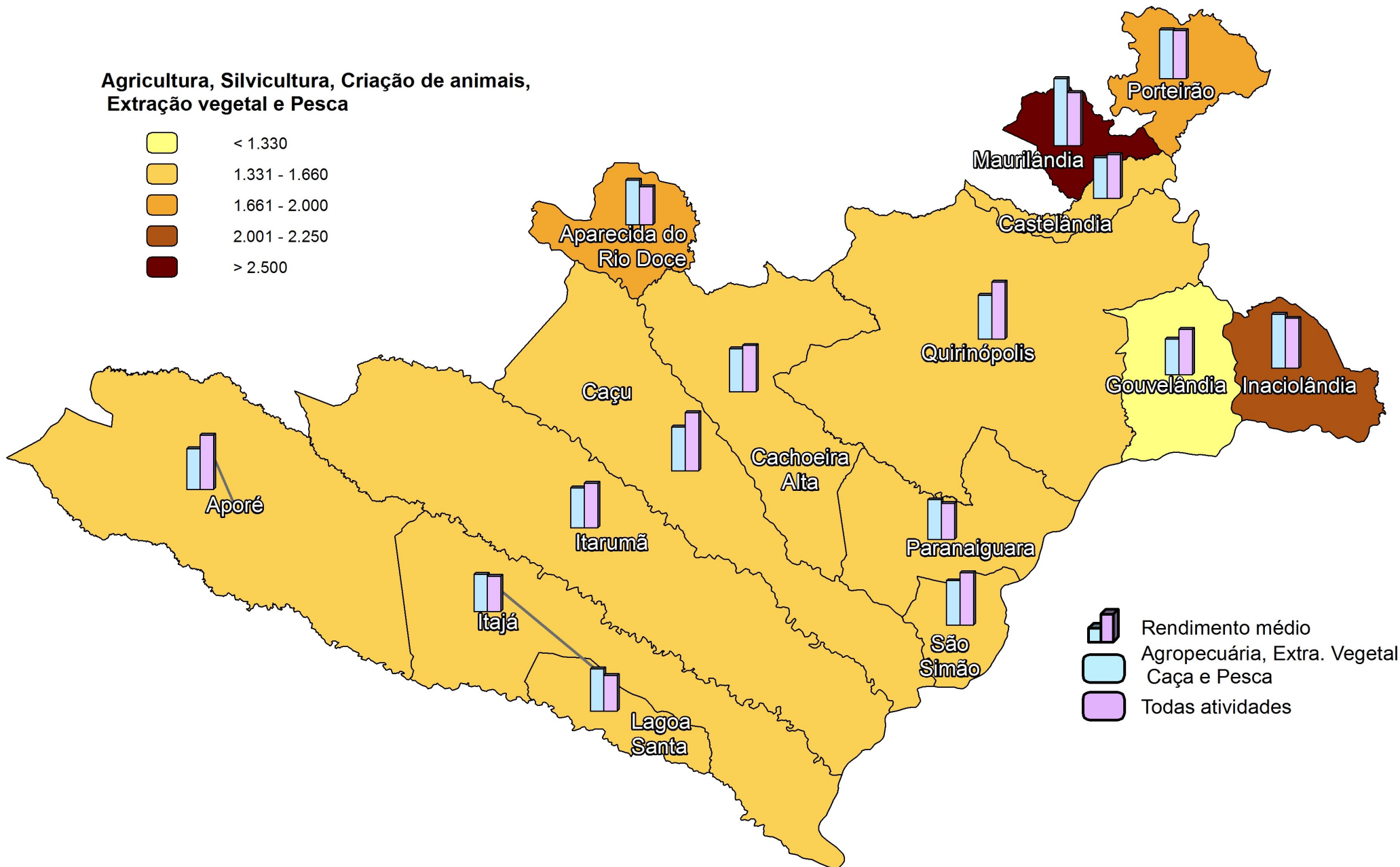
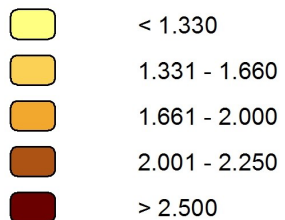


Tabela 2.2

Município	Empregos					Rendimento médio (R\$)	
	Agricultura, Silvicultura, Criação de Animais, Extração Vegetal e Pesca	Indústria da Borracha, Fumo, Couros, Peles, Produtos Similares e Indústria Diversa	Indústria de Produtos Alimentícios, de Bebida e Álcool Eílico	Demais	Total	Agropecuária , Extração Vegetal, Caça e Pesca	Total
Aparecida do Rio Doce	244	-	1	436	681	1661,69	1411,68
Aporé	361	-	262	329	952	1501,47	2009,54
Cachoeira Alta	450	-	463	1.281	2.194	1596	1717,32
Caçu	379	-	1.624	1.496	3.499	1624,62	2165,37
Castelândia	24	-	-	346	370	1515,47	1632,54
Gouvelândia	125	-	2	435	562	1329,57	1692,78
Inaciolândia	250	-	4	525	779	2005,22	1858,08
Itajá	348	-	5	499	852	1392,62	1310,95
Itarumã	398	-	11	634	1.043	1493,9	1658,62
Lagoa Santa	56	-	6	86	148	1574,39	1331,92
Maurilândia	763	2	4	784	1.553	2501,34	1977,28
Paranaiguara	127	-	7	788	922	1479,11	1348,65
Porteirão	171	-	-	499	670	1821,4	1788,17
Quirinópolis	1.163	21	2.159	8.478	11.821	1618,91	2109,69
São Simão	133	3	546	2.712	3.394	1646,22	1935,39
Total	4.992	26	5.094	19.328	29.440	1650,80	1729,87
%GO	5,4%	0,4%	5,4%	1,5%	2,0%	117,7%	107,5%



3.

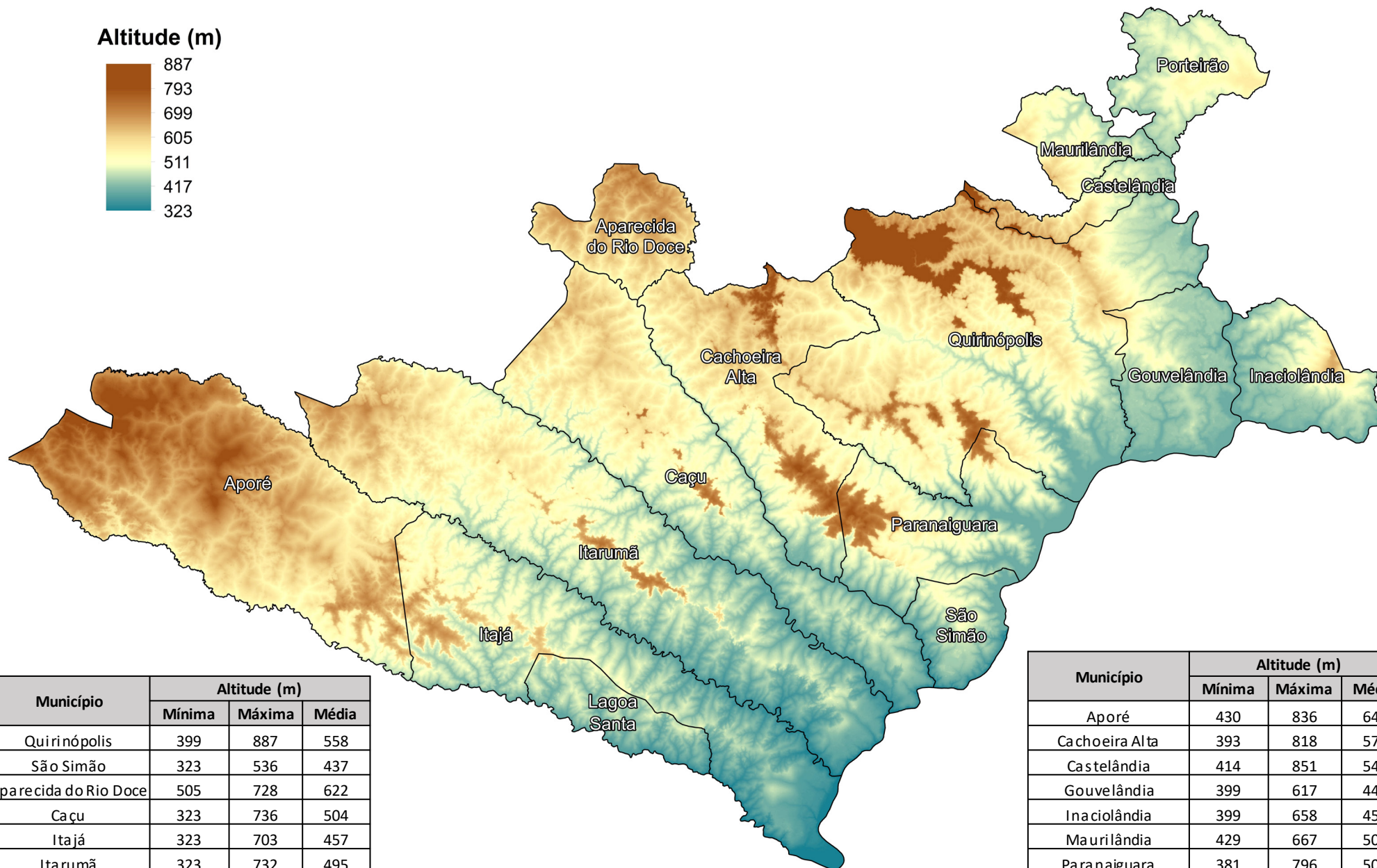
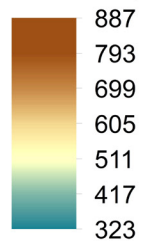
Meio Físico

Meio Físico			
Mapa / Tabela / Gráfico	Indicador	Período	Fonte
Mapa 3.1	Relevo	2000	USGS
Mapa 3.2	Declividade		
Mapa 3.3	Solos	2016	Emater
Mapa 3.4	Bacias Hidrográficas	2006	SGM - GO
Mapa 3.5	Precipitação Pluviométrica	2016	NASA e JAXA
Mapa 3.6	Precipitação Acumulada Média	2001-2015	
Mapa 3.7 e Gráfico 3.1	Temperatura - Média mensal	2016	NASA
Mapa 3.8 e Gráfico 3.2	Temperatura Acumulada Média	2001 -2015	
Mapa 3.9 e Gráfico 3.3	Uso da Terra e cobertura vegetal Remanescente	2013	MMA
Mapa 3.10*	Minérios	2016	DNPM

Relevo

Mapa 3.1

Altitude (m)



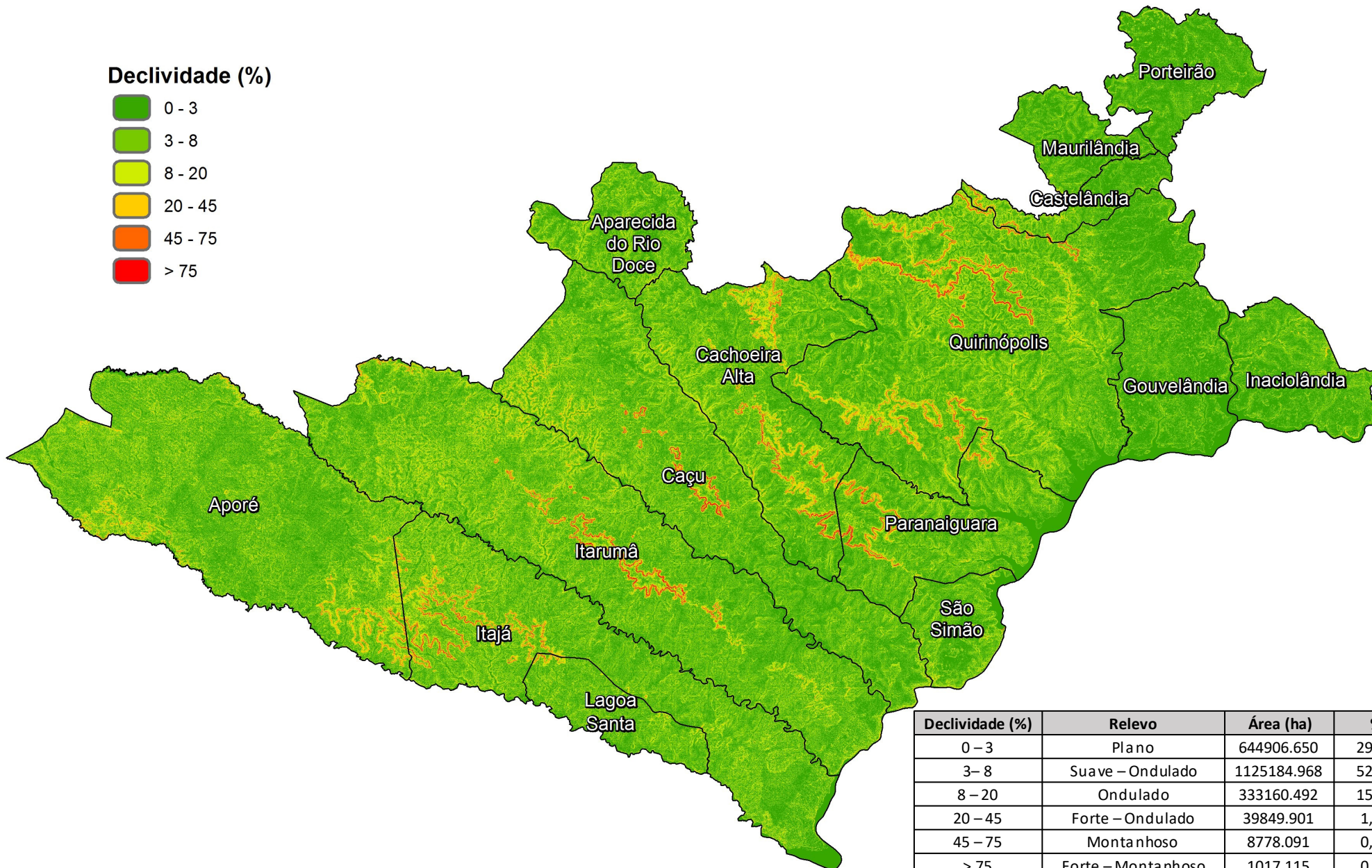
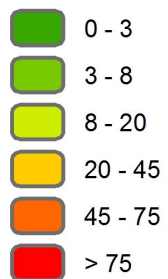
Município	Altitude (m)		
	Mínima	Máxima	Média
Quirinópolis	399	887	558
São Simão	323	536	437
Aparecida do Rio Doce	505	728	622
Caçu	323	736	504
Itajá	323	703	457
Itarumã	323	732	495
Lagoa Santa	332	628	433

Município	Altitude (m)		
	Mínima	Máxima	Média
Aporé	430	836	646
Cachoeira Alta	393	818	572
Castelândia	414	851	547
Gouvelândia	399	617	444
Inaciolândia	399	658	459
Maurilândia	429	667	508
Paranaiguara	381	796	503
Porteirão	426	574	488

Declividade

Mapa 3.2

Declividade (%)



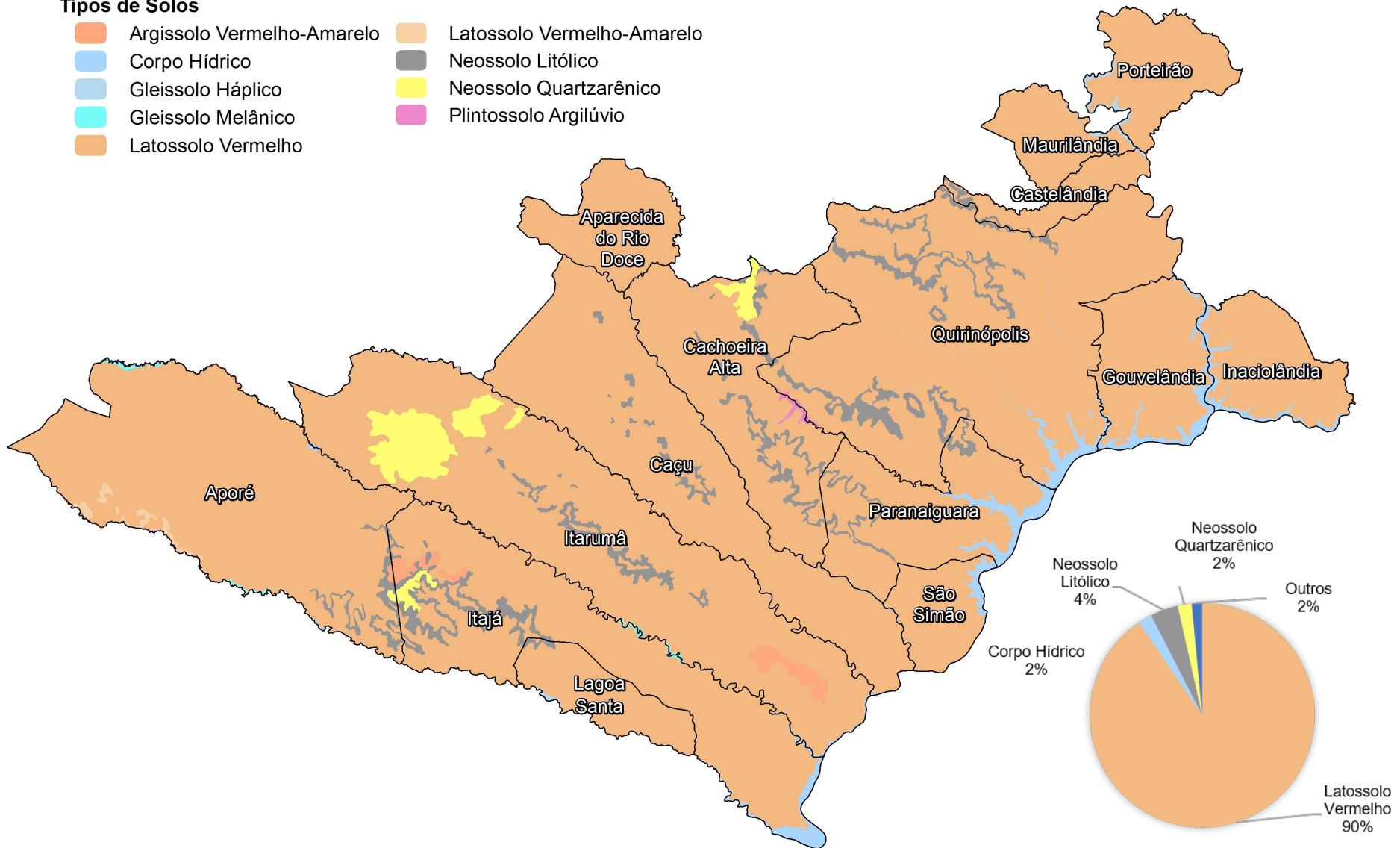
Declividade (%)	Relevo	Área (ha)	%
0 - 3	Plano	644906.650	29,95
3 - 8	Suave - Ondulado	1125184.968	52,26
8 - 20	Ondulado	333160.492	15,47
20 - 45	Forte - Ondulado	39849.901	1,85
45 - 75	Montanhoso	8778.091	0,40
> 75	Forte - Montanhoso	1017.115	0,04
Total		2152897.318	100

Solos

Tipos de Solos

- | | |
|--|--|
|  Argissolo Vermelho-Amarelo |  Latossolo Vermelho-Amarelo |
|  Corpo Hídrico |  Neossolo Litólico |
|  Gleissolo Háplico |  Neossolo Quartzarênico |
|  Gleissolo Melânico |  Plintossolo Argilúvio |
|  Latossolo Vermelho | |



Mapa 3.3



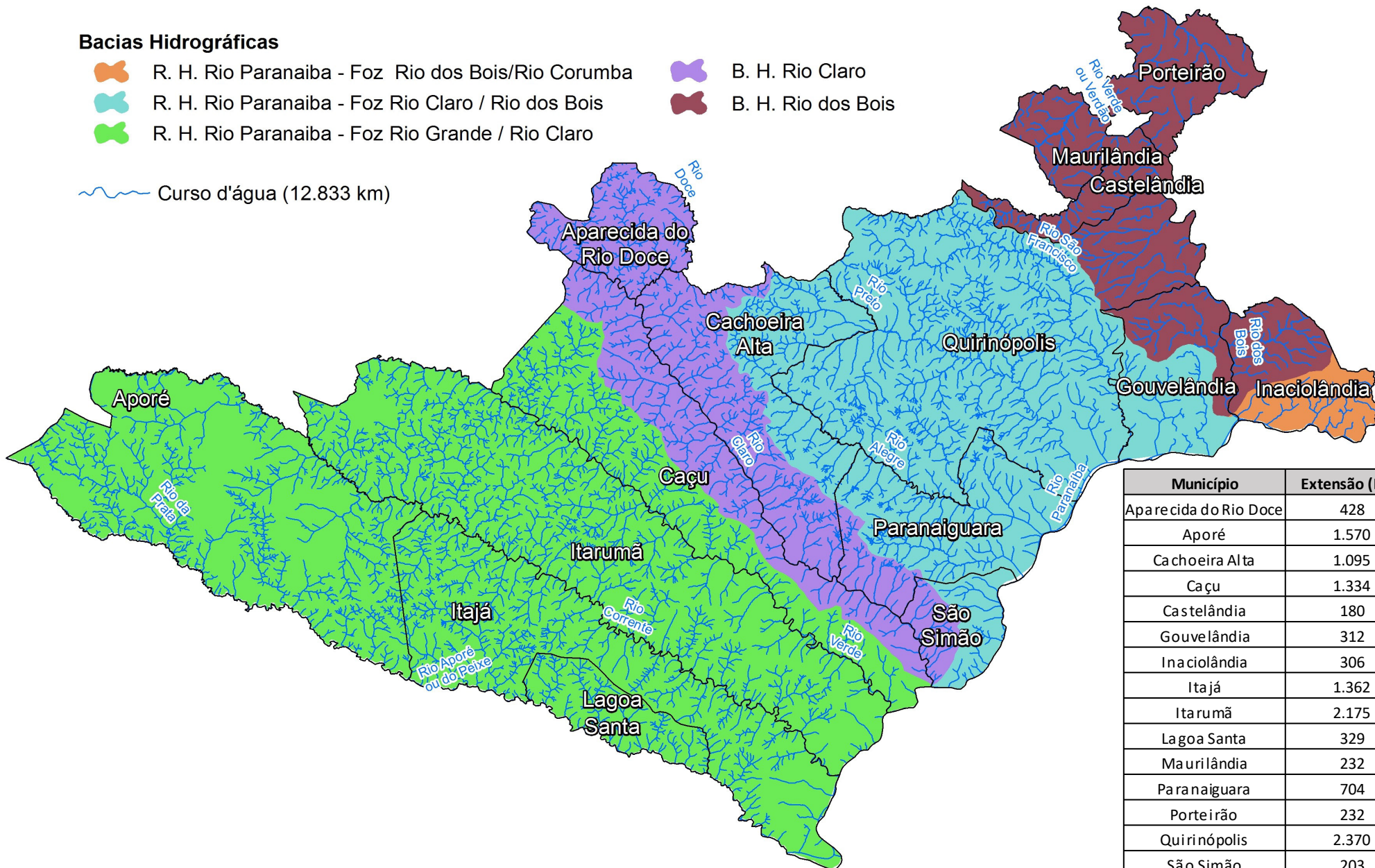
Bacias Hidrográficas

Mapa 3.4

Bacias Hidrográficas

-  R. H. Rio Paranaíba - Foz Rio dos Bois/Rio Corumba
-  R. H. Rio Paranaíba - Foz Rio Claro / Rio dos Bois
-  R. H. Rio Paranaíba - Foz Rio Grande / Rio Claro
-  B. H. Rio Claro
-  B. H. Rio dos Bois

 Curso d'água (12.833 km)



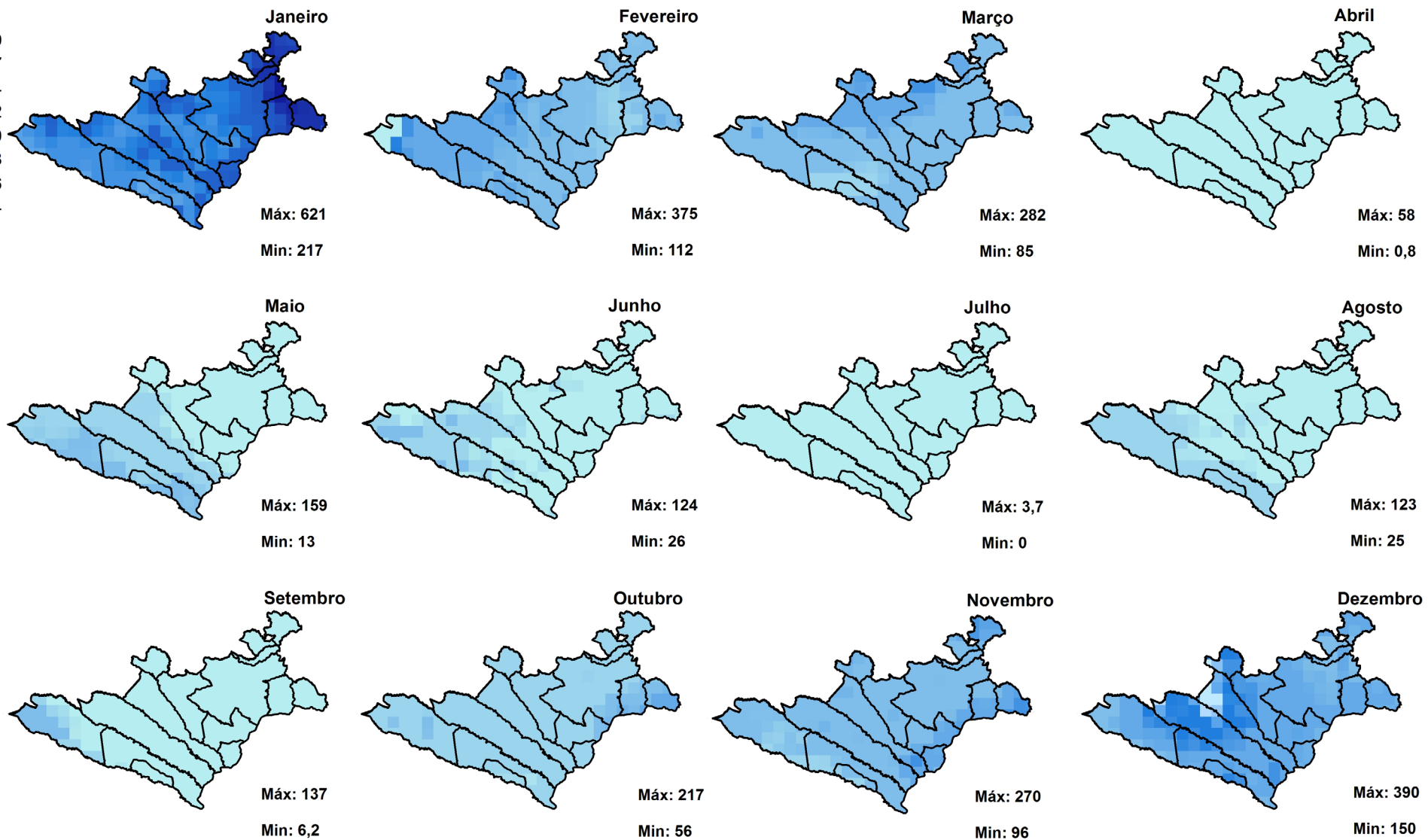
Município	Extensão (Km)
Aparecida do Rio Doce	428
Aporé	1.570
Cachoeira Alta	1.095
Caçu	1.334
Castelândia	180
Gouvelândia	312
Inaciolândia	306
Itajá	1.362
Itarumã	2.175
Lagoa Santa	329
Maurilândia	232
Paranaiguara	704
Porteirão	232
Quirinópolis	2.370
São Simão	203

Precipitação Pluviométrica

2016

Mapa 3.5

Precipitação (mm)

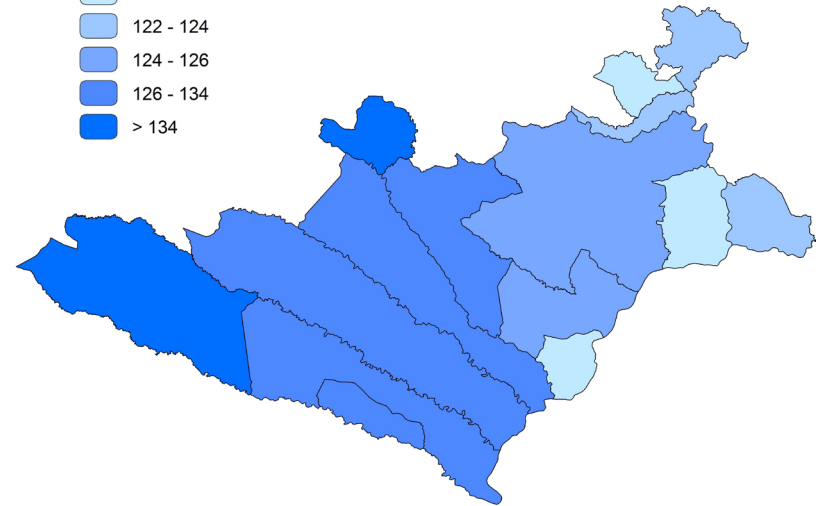


Precipitação Pluviométrica

Mapa 3.6

Precipitação Média Anual (mm)
2001 - 2015

- < 122
- 122 - 124
- 124 - 126
- 126 - 134
- > 134



Precipitação Média Anual (mm)

2016

- < 110
- 111 - 115
- 115 - 120
- 120 - 125
- > 125

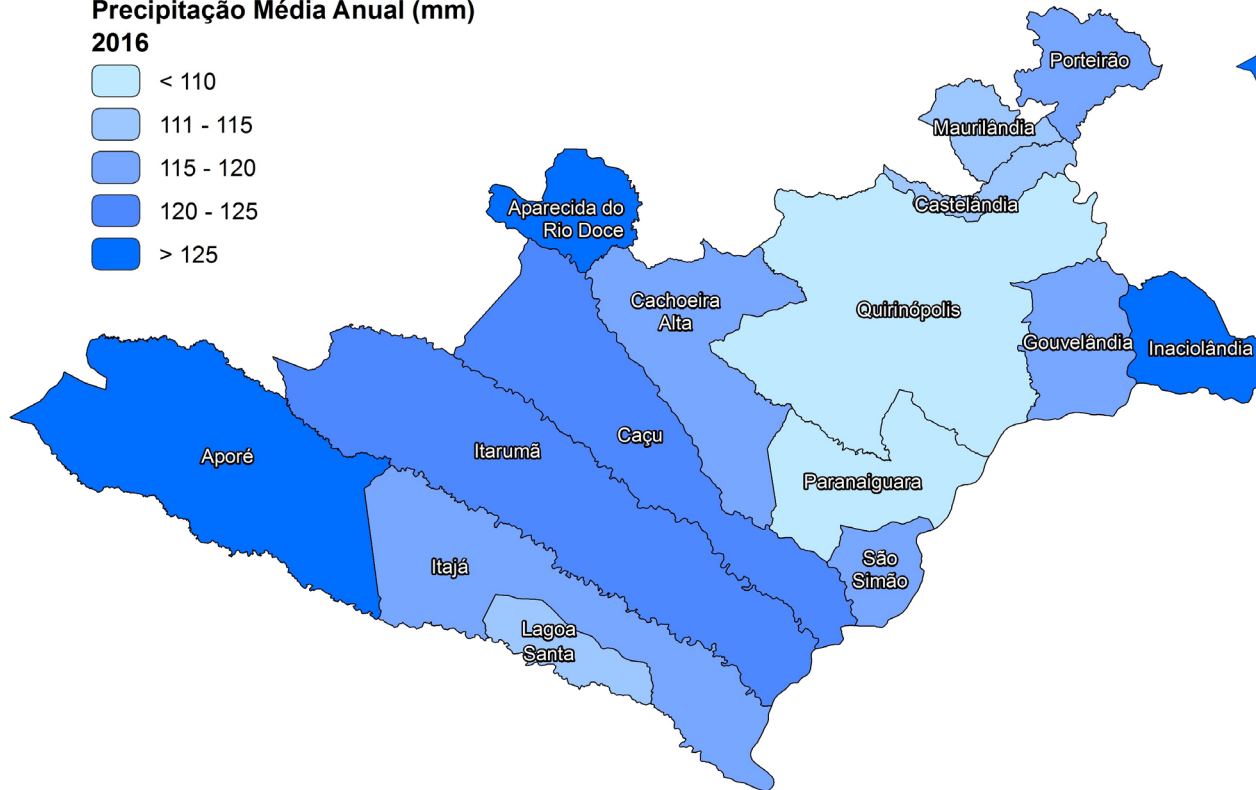
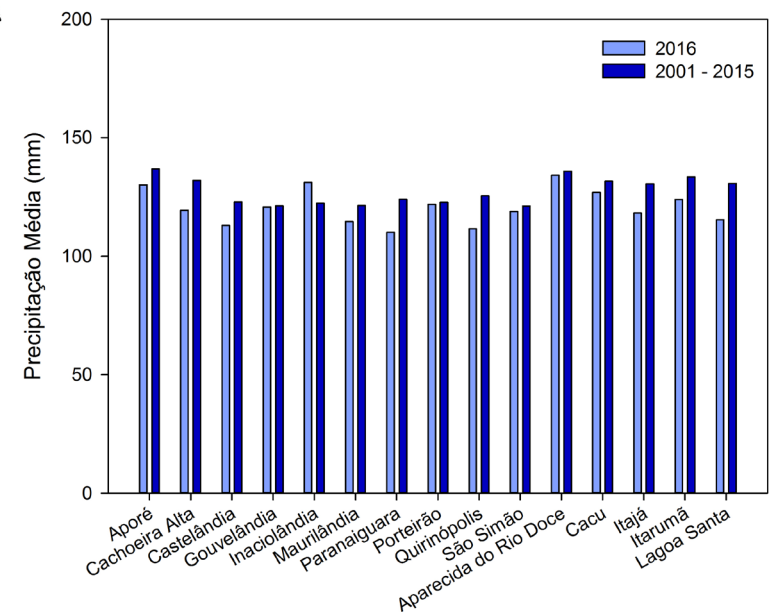


Gráfico 3.1

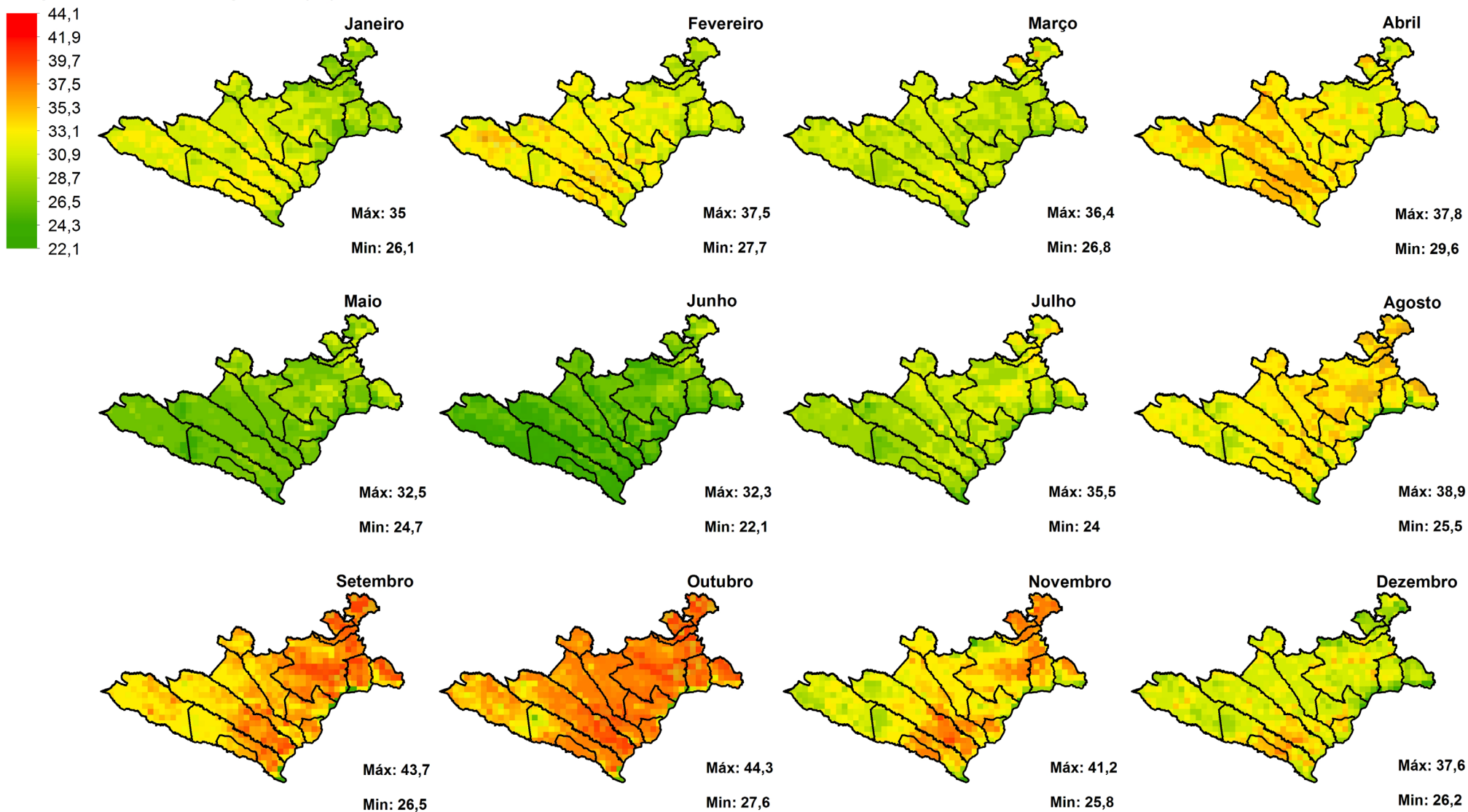


Temperatura de Superfície

2016

Mapa 3.7

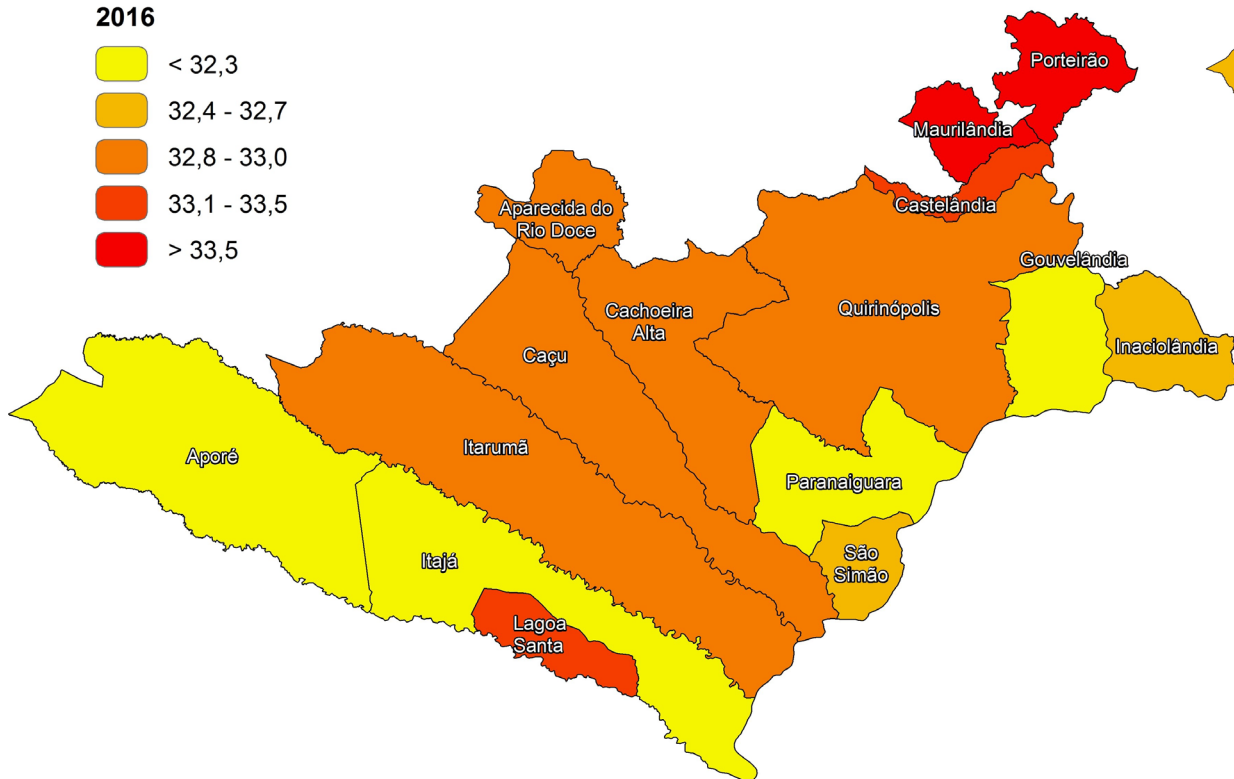
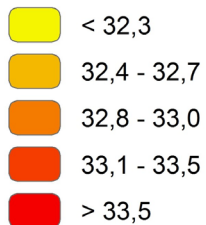
Temperatura Média de Superfície (°C)



Temperatura de Superfície

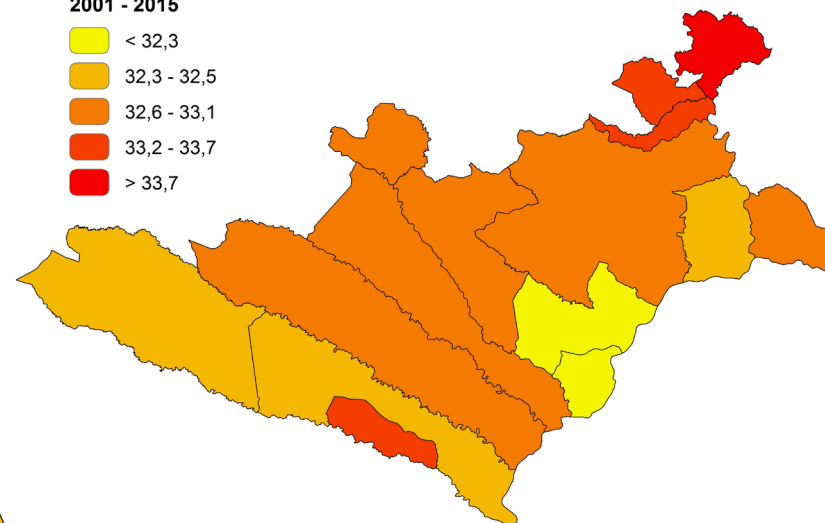
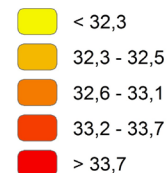
Temperatura Média de Superfície Anual (°C)

2016



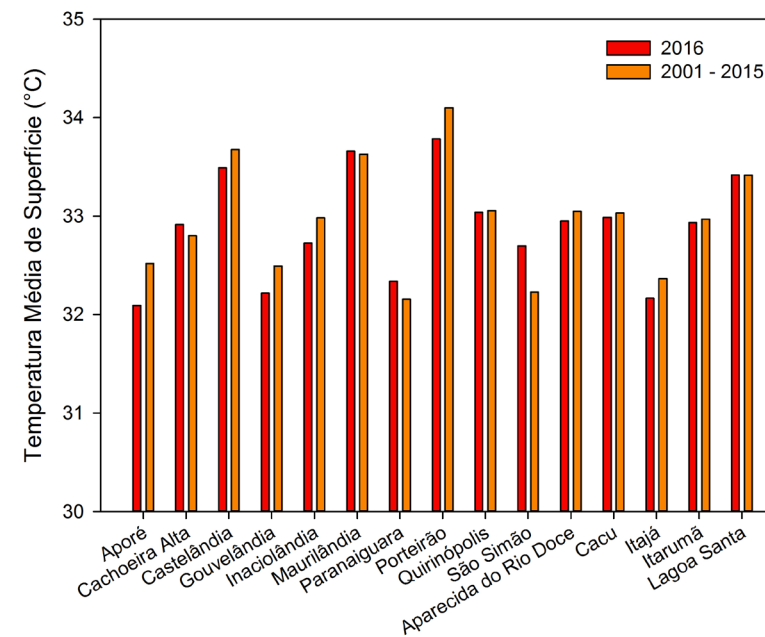
Temperatura Média de Superfície Anual (°C)

2001 - 2015



Mapa 3.8

Gráfico 3.2



Uso da Terra e Cobertura do Solo

Uso da Terra



Mapa 3.9

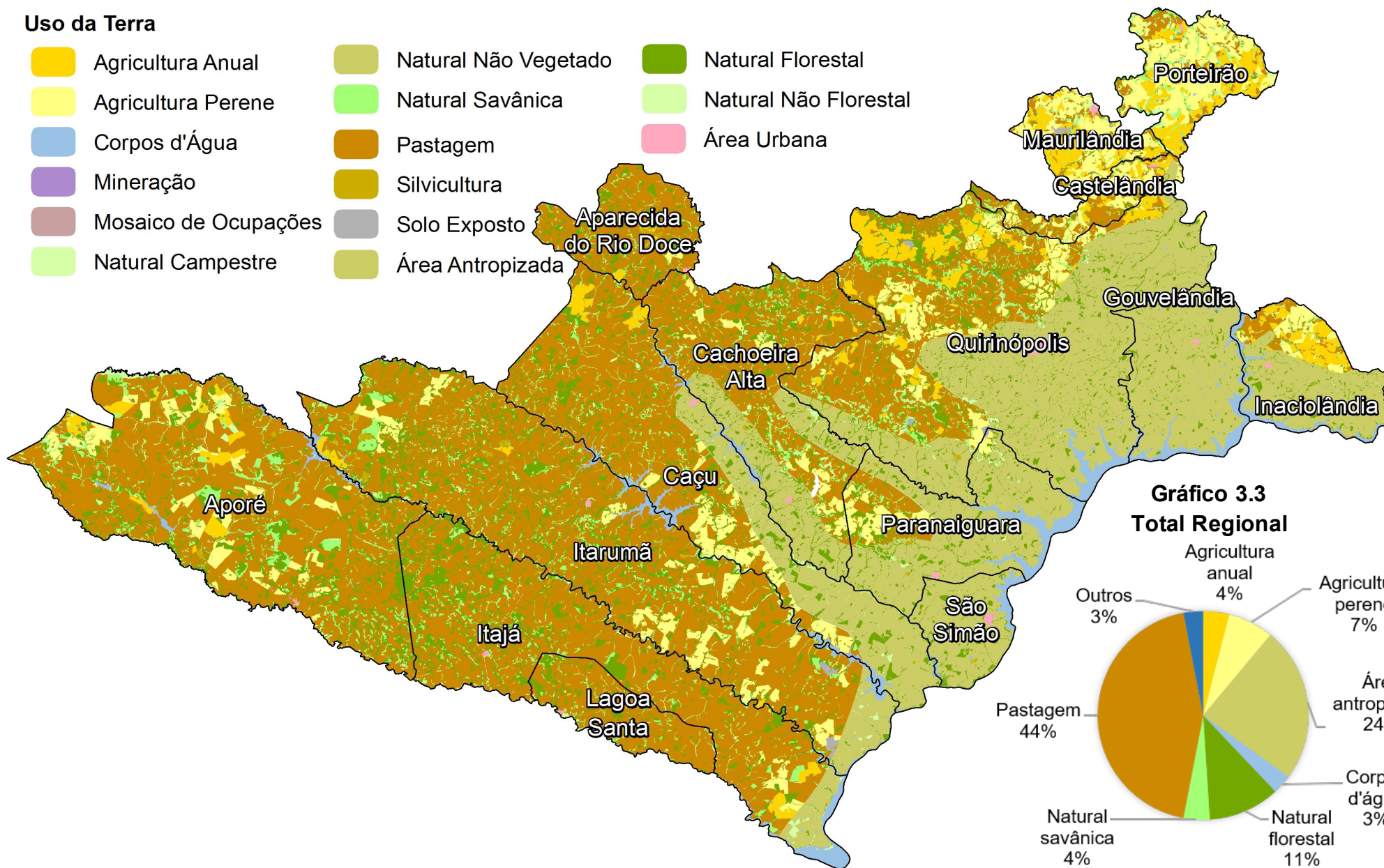
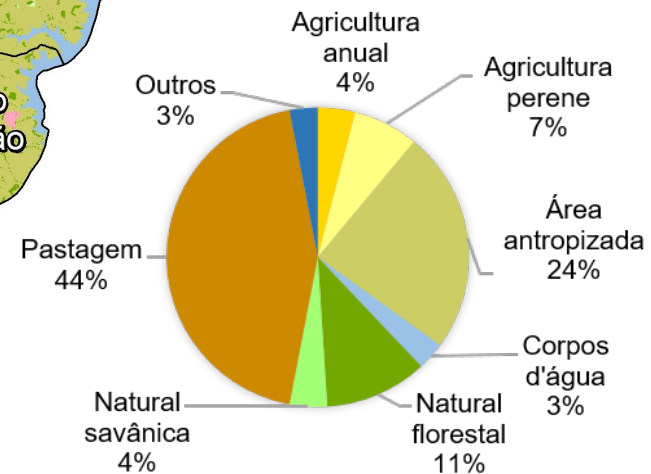


Gráfico 3.3
Total Regional

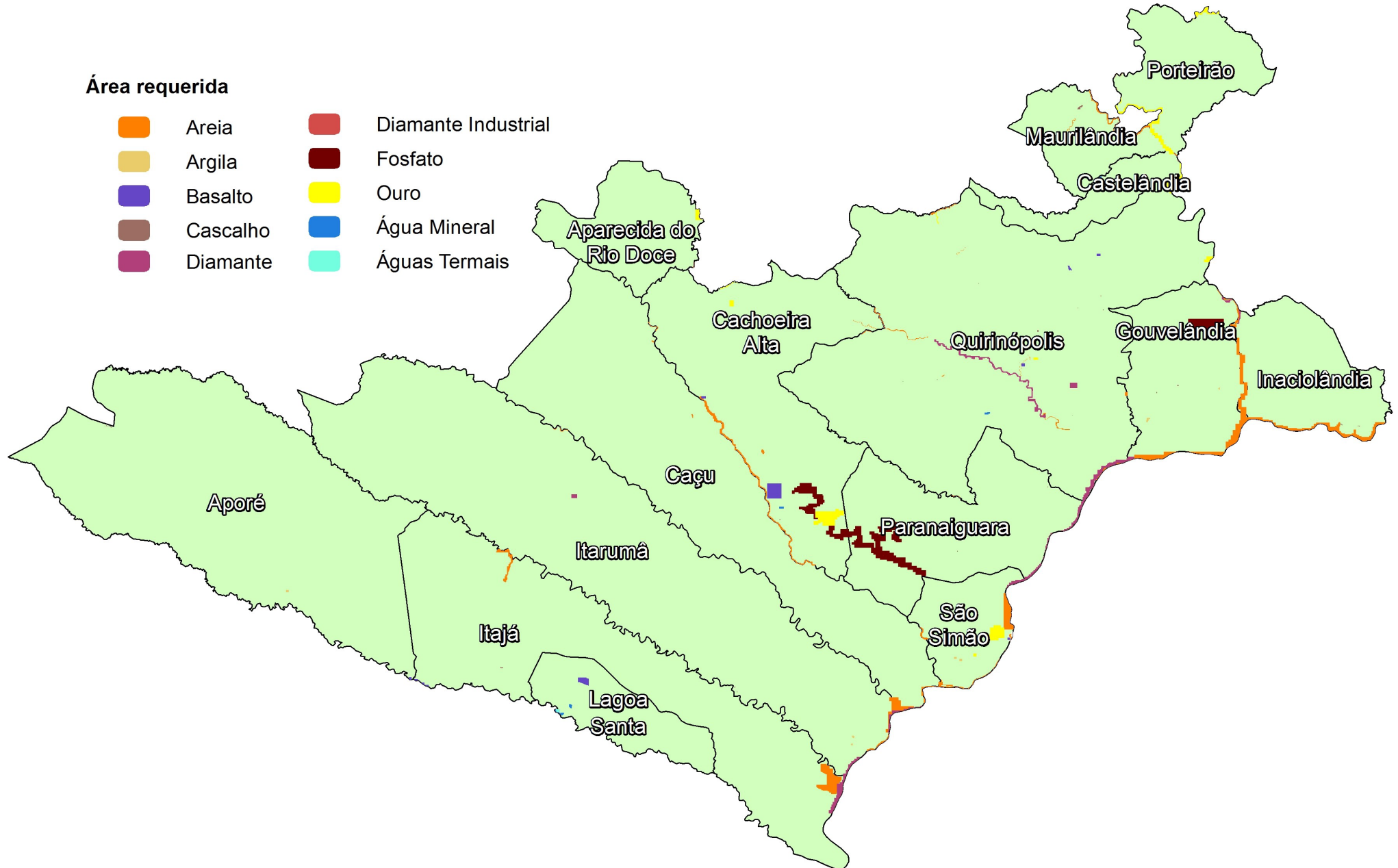


Minérios

Mapa 3.10

Área requerida

- | | | | |
|---|----------|---|---------------------|
|  | Areia |  | Diamante Industrial |
|  | Argila |  | Fosfato |
|  | Basalto |  | Ouro |
|  | Cascalho |  | Água Mineral |
|  | Diamante |  | Águas Termais |







4. Infraestrutura e Logística

Mapa / Tabela / Gráfico	Indicador	Período	Fonte
Mapa 4.1	Malha viária	2016	AGETOP e DNIT
Mapa 4.2*	Armazenamento		IBGE / CREA
Mapa 4.3*	Esgotamento sanitário - Total	2010	IBGE (Censo)
Mapa 4.4*	Esgotamento sanitário - Rural		
Mapa 4.5*	Forma de abastecimento de água - Rural		
Mapa 4.6*	Forma de abastecimento de água - Total		
Mapa 4.7*	Destino do lixo – Rural		
Mapa 4.8*	Destino do lixo – Total		

Malha Viária

Mapa 4.1

Malha Viária

-  Rodovia Federal
-  Rodovia Estadual

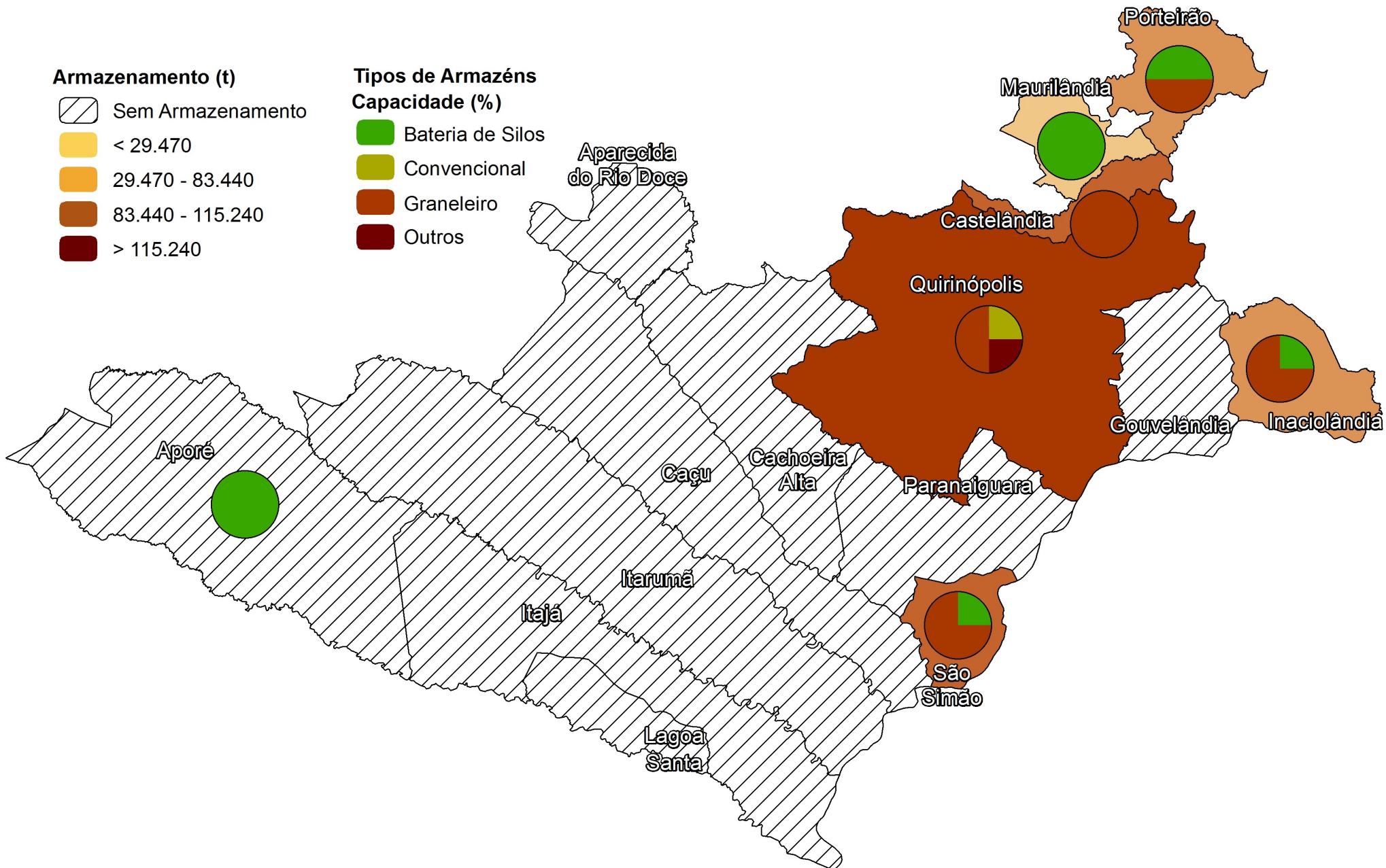
Conveção

-  Sede Municipal



Capacidade de Armazenamento

Mapa 4.2



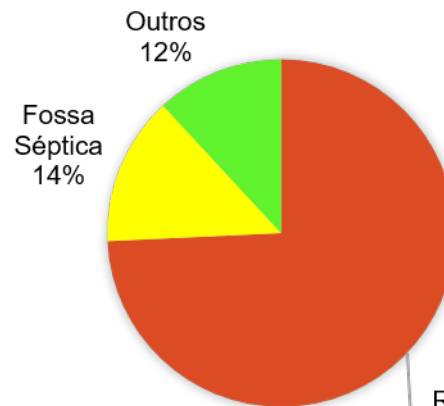
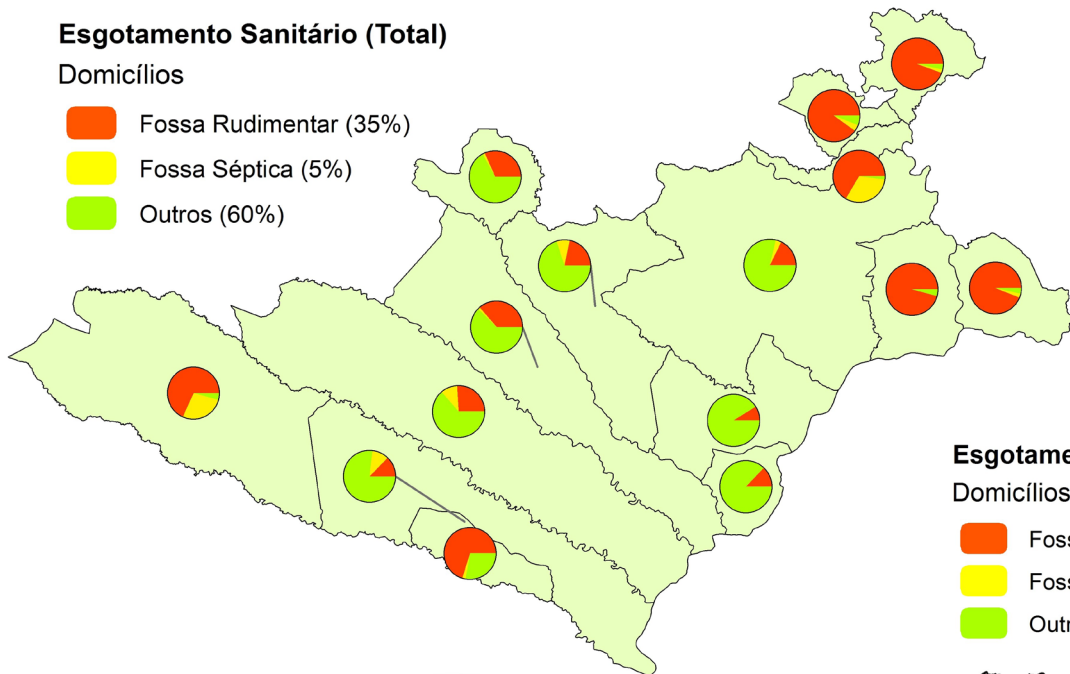
Saneamento – Esgotamento Sanitário

Mapa 4.3

Esgotamento Sanitário (Total)

Domicílios

- Fossa Rudimentar (35%)
- Fossa Séptica (5%)
- Outros (60%)

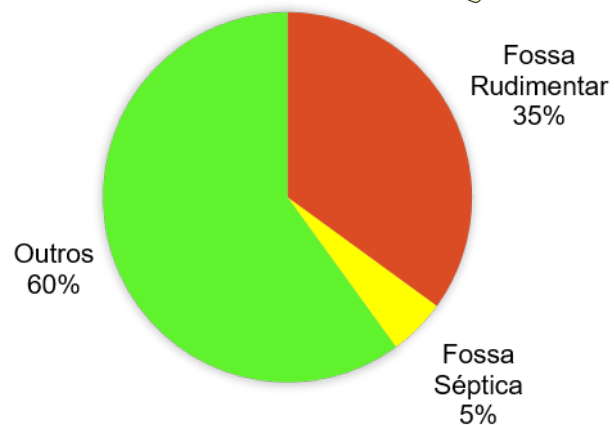
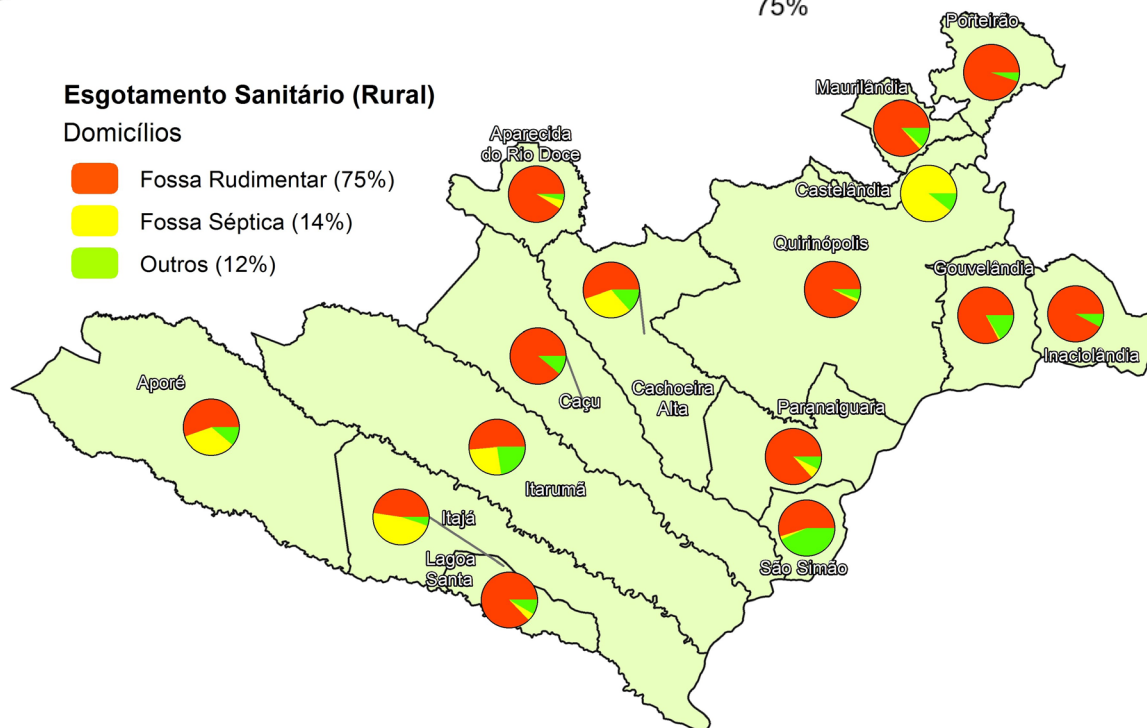


Mapa 4.4

Esgotamento Sanitário (Rural)

Domicílios

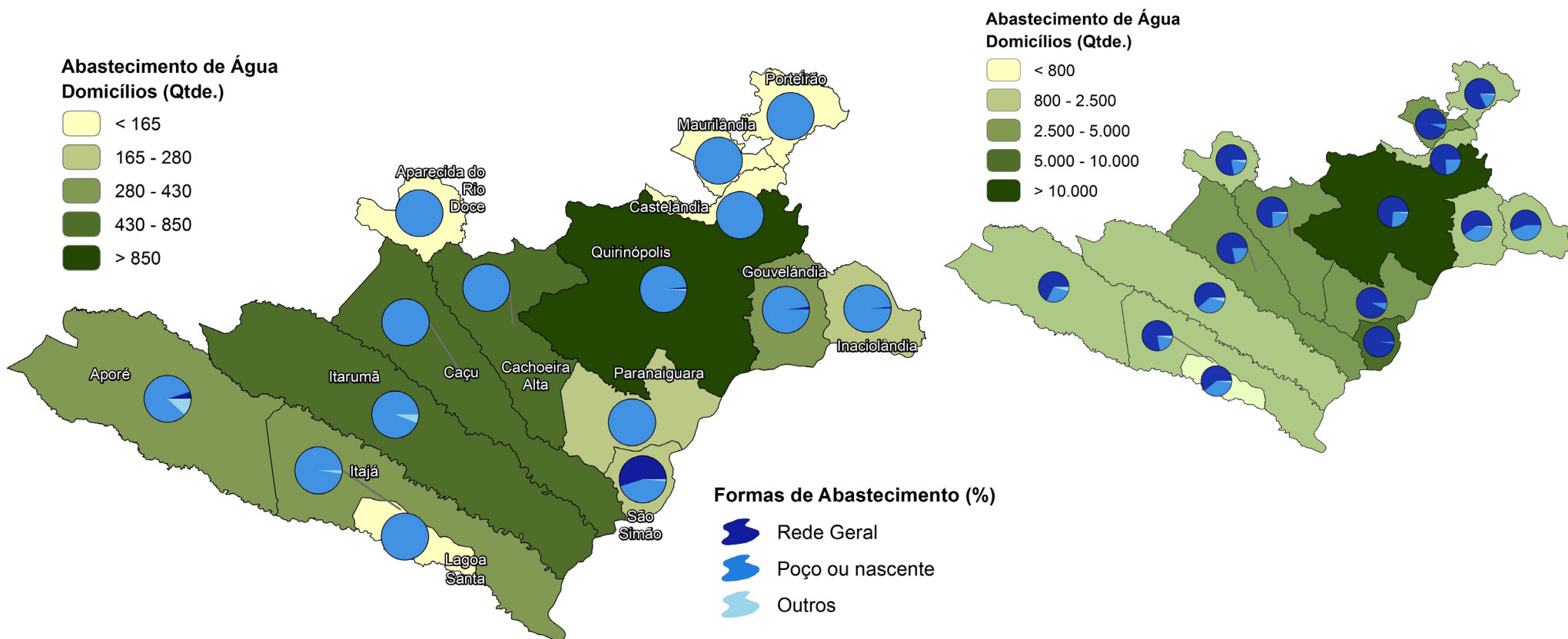
- Fossa Rudimentar (75%)
- Fossa Séptica (14%)
- Outros (12%)



Saneamento - Abastecimento de Água

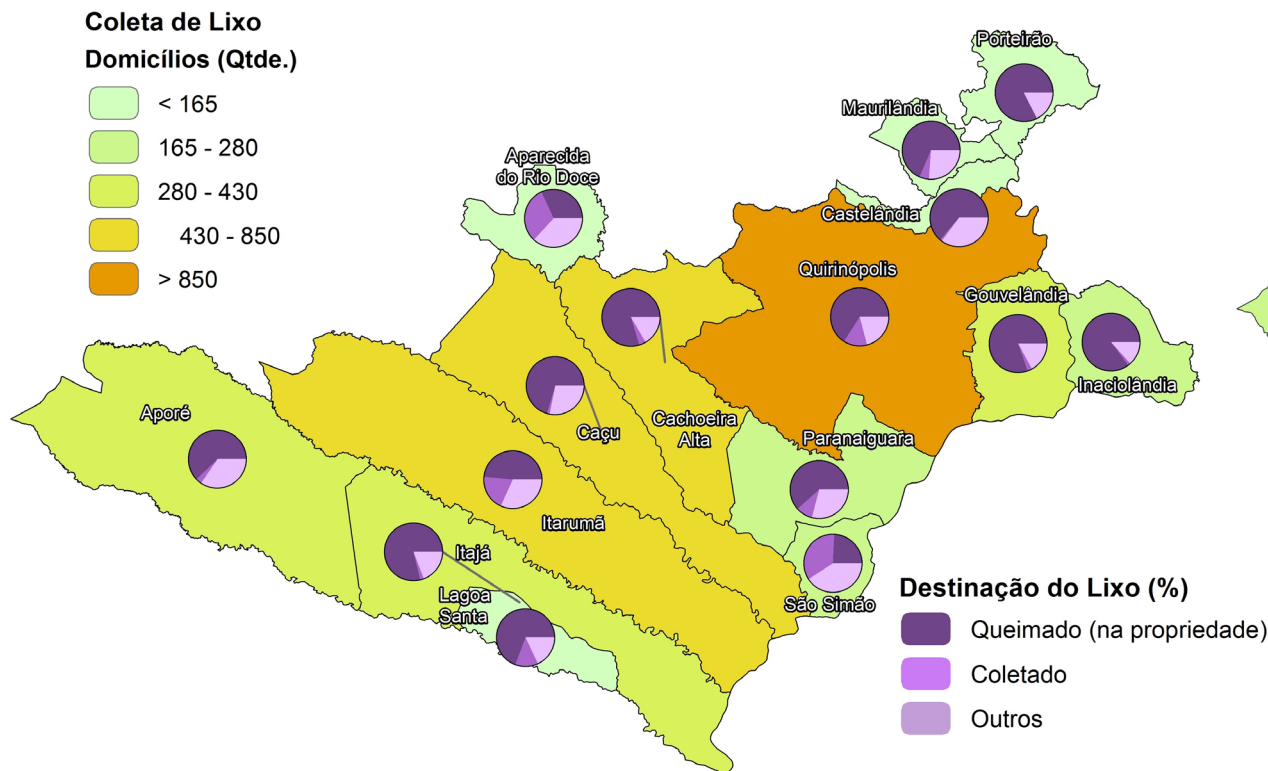
Mapa 4.5
Rural

Mapa 4.6
Total

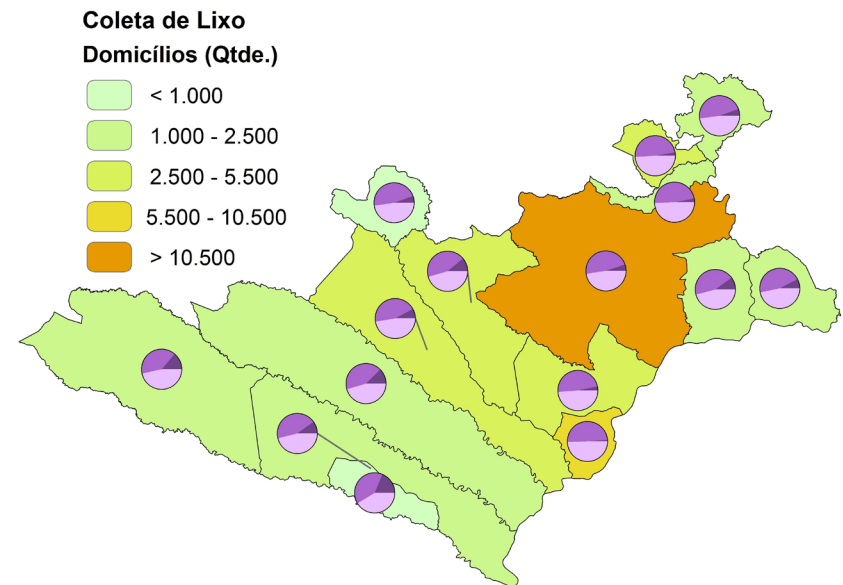


Destinação de Lixo

Mapa 4.7
Rural



Mapa 4.8
Total





5. Pecuária

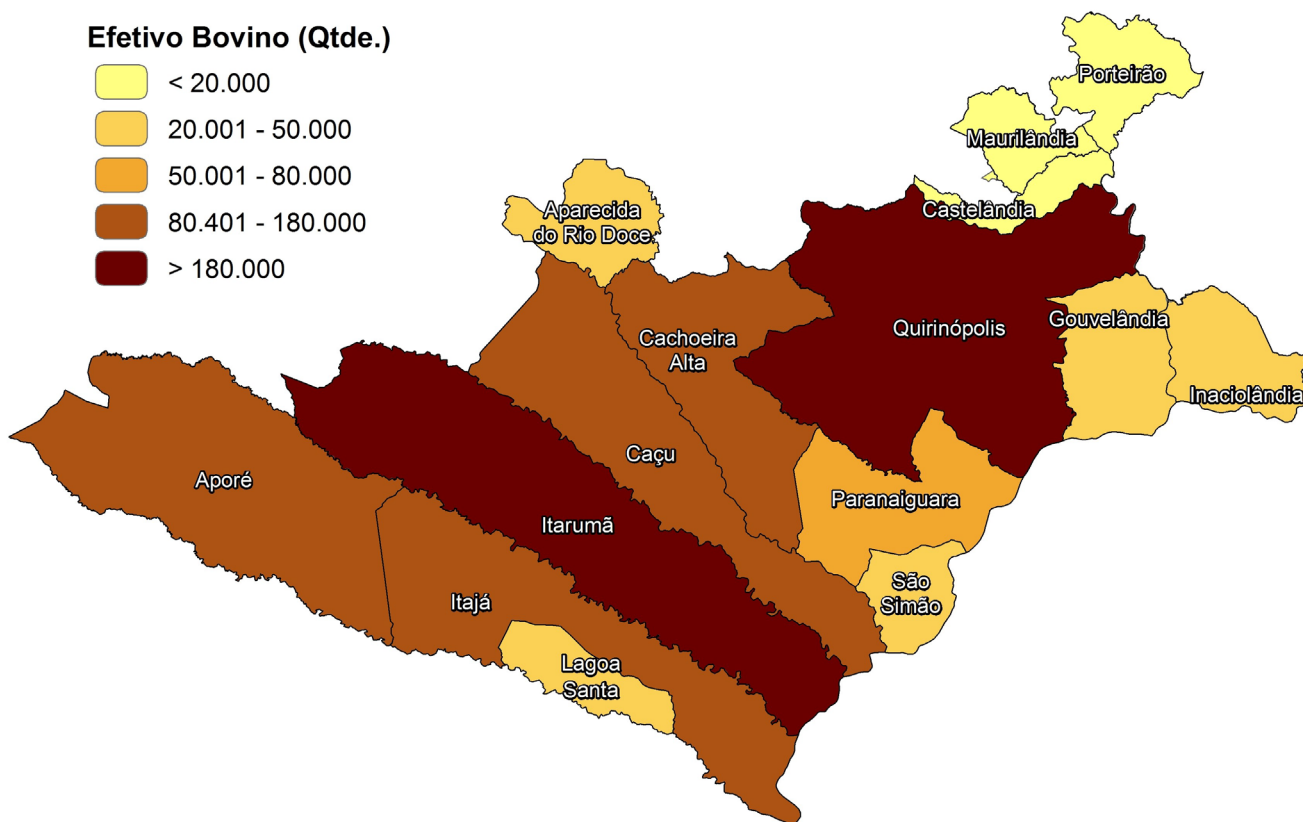
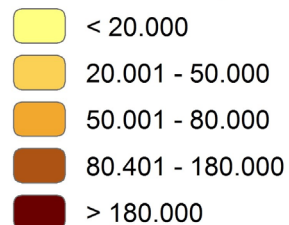
Mapa / Tabela / Gráfico	Indicador	Período	Fonte
Tabela 5.1 e Mapa 5.1	Efetivo bovino (cab)	2011-2015	IBGE (Pesquisa Pecuária Municipal)
Mapa 5.2*	Razão cabeça/hectare	2015	Emater
Tabela 5.1 e Mapa 5.3	Produção/Área de leite (1.000 l)	2011-2015	IBGE (Pesquisa Pecuária Municipal)
Tabela 5.1 e Mapa 5.4	Efetivo suíno (cab)		
Tabela 5.1 e Mapa 5.5	Efetivo de aves (cab)		
Tabela 5.1	Ovos Galinha (mil dz)		
	Vacas leiteiras (cab)		
	Mel de Abelha (kg)		

Tabela 5.1

Produto	2.011	2.012	2.013	2.014	2.015	% 11-15	GO	% GO
Aves (cab)	1.216.072	1.470.260	1.205.850	1.035.700	1.231.560	1,3%	64.604.285	1,9%
Leite (mil l)	167.563	174.629	163.531	167.480	181.956	8,6%	3.518.058	5,2%
Mel de Abelha (kg)	75	80	85	80	85	13,3%	320.860	0,0%
Bovinos (cab)	1.681.189	1.647.440	1.638.200	1.514.909	1.594.800	-5,1%	21.887.720	7,3%
Ovos Galinha (mil dz)	541	490	451	440	441	-18,5%	187.972	0,2%
Suínos (cab)	138.794	118.080	118.020	133.563	138.150	-0,5%	2.033.914	6,8%
Vacas Orden. (cab)	114.951	117.540	118.270	116.510	125.070	8,8%	2.544.301	4,9%

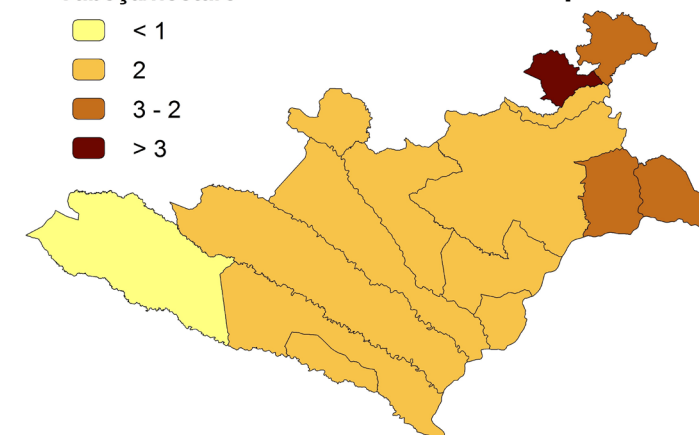
Mapa 5.1

Efetivo Bovino (Qtde.)



Mapa 5.2

Cabeça/hectare



Mapa 5.3

Produção de Leite

1.000 Litros

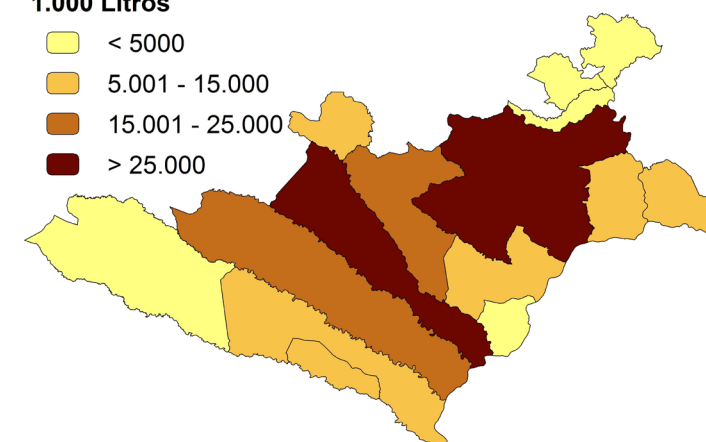
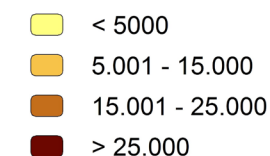
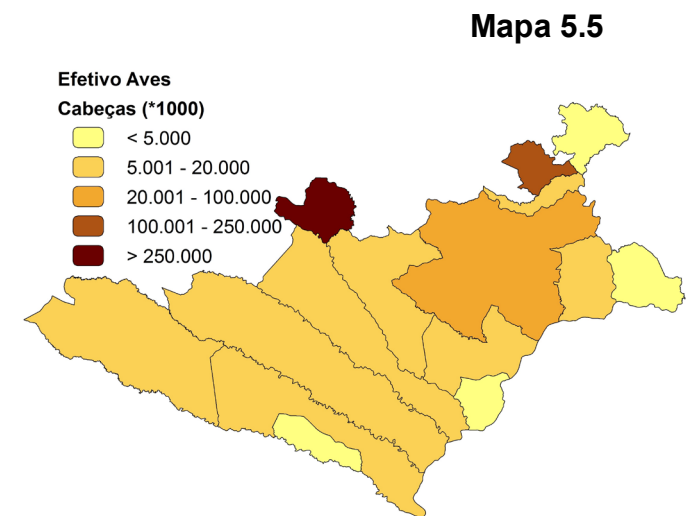
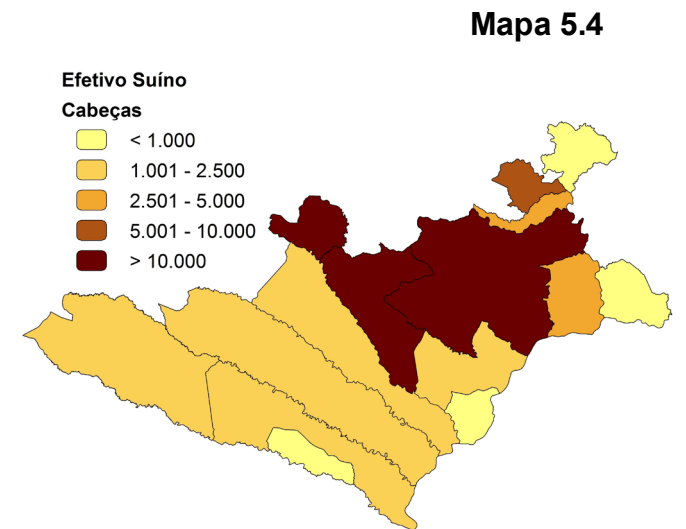


Tabela 5.1

Município	Aves (cab)	Bovinos (cab)	Suínos (cab)	Vacas Orden. (cab)	Leite (mil l)	Mel de Abelha (kg)	Ovos de Galinha (mil dz)
Aparecida do Rio Doce	820.300	58.300	60.750	3.950	5.800	-	17
Aporé	15.100	166.000	2.000	5.850	3.050	-	26
Cachoeira Alta	17.200	158.700	41.000	10.800	16.500	-	98
Caçu	15.500	183.000	1.700	23.200	46.000	-	33
Castelândia	7.000	14.000	4.500	1.700	2.660	-	10
Gouvelândia	7.000	42.000	2.900	3.150	6.100	-	26
Inaciolândia	890	37.000	470	6.800	6.800	-	3
Itajá	10.500	180.300	1.150	9.220	12.220	-	23
Itarumã	9.400	276.800	2.150	17.790	23.196	-	23
Lagoa Santa	2.400	50.900	380	4.160	5.800	-	4
Maurilândia	218.000	20.000	8.500	600	850	-	10
Paranaiguara	10.000	83.400	1.800	5.150	8.440	-	41
Porteirão	1.070	14.100	140	4.400	4.650	85	1
Quirinópolis	92.300	278.500	10.110	26.350	36.990	-	110
São Simão	4.900	31.800	600	1.950	2.900	-	16
Total Geral	1.231.560	1.594.800	138.150	125.070	181.956	85,00	441
% GO	1,9%	7,3%	6,8%	4,9%	5,2%	0,0%	0,2%





6.
Agricultura

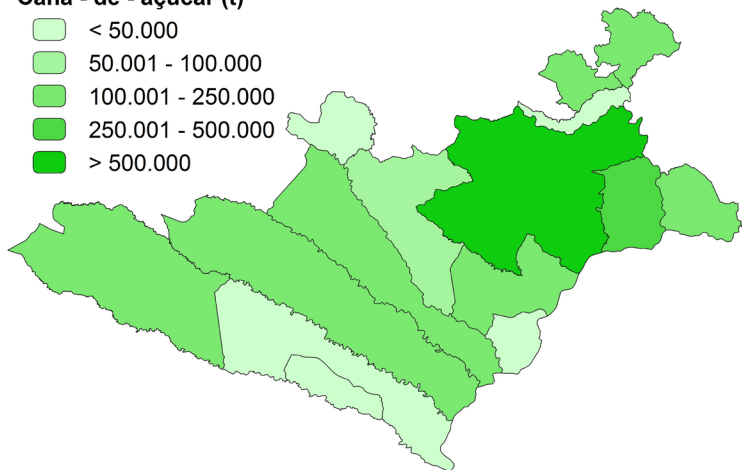
Na próxima página são apresentados as 4 principais culturas do Estado. Em seguida, uma seleção dos outros 4 produtos com as maiores áreas colhidas da Regional Emater.

Mapa / Tabela / Gráfico	Indicador	Período	Fonte
Tabela 6.1 e Gráfico 6.1	Cana-de-açúcar - Área plantada (ha)	2015	Pesquisa Agrícola Municipal (IBGE)
Tabela 6.1 e Mapa 6.1	Cana-de-açúcar - Produção (t)		
Tabela 6.1	Cana-de-açúcar - Rendimento (t/ha)		
Tabela 6.1 e Gráfico 6.1	Milho - Área plantada (ha)		
Tabela 6.1 e Mapa 6.2	Milho - Produção (t)		
Tabela 6.1	Milho - Rendimento (t/ha)		
Tabela 6.1 e Gráfico 6.1	Soja - Área plantada (ha)		
Tabela 6.1 e Mapa 6.3	Soja - Produção (t)		
Tabela 6.1	Soja - Rendimento (t/ha)		
Tabela 6.1 e Gráfico 6.1	Sorgo - Área plantada (ha)		
Tabela 6.1 e Mapa 6.4	Sorgo - Produção (t)		
Tabela 6.1	Sorgo - Rendimento (t/ha)		
Tabela 6.2 e Gráfico 6.1	Algodão - Área plantada (ha)		
Tabela 6.2 e Mapa 6.5	Algodão - Produção (t)		
Tabela 6.2	Algodão - Rendimento (t/ha)		
Tabela 6.2 e Gráfico 6.1	Arroz - Área plantada (ha)		
Tabela 6.2 e Mapa 6.6	Arroz - Produção (t)		
Tabela 6.2	Arroz - Rendimento (t/ha)		
Tabela 6.2 e Gráfico 6.1	Banana - Área plantada (ha)		
Tabela 6.2 e Mapa 6.7	Banana - Produção (t)		
Tabela 6.2	Banana - Rendimento (t/ha)		
Tabela 6.2 e Gráfico 6.1	Café - Área plantada (ha)		
Tabela 6.2 e Mapa 6.8	Café - Produção (t)		
Tabela 6.2	Café - Rendimento (t/ha)		

Mapa 6.1

Cana - de - açúcar (t)

- < 50.000
- 50.001 - 100.000
- 100.001 - 250.000
- 250.001 - 500.000
- > 500.000



Mapa 6.2

Milho (t)

- < 5.000
- 5.001 - 10.000
- 10.001 - 25.000
- 25.001 - 50.000
- > 50.001

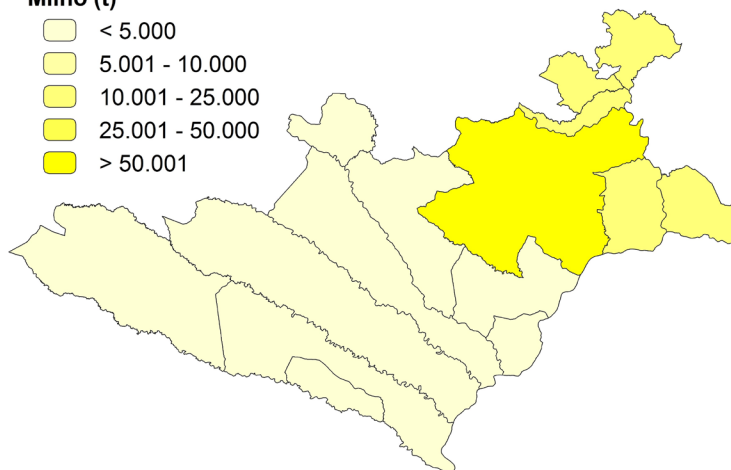
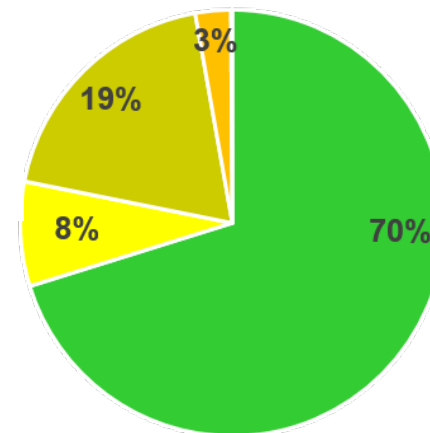


Gráfico 6.1

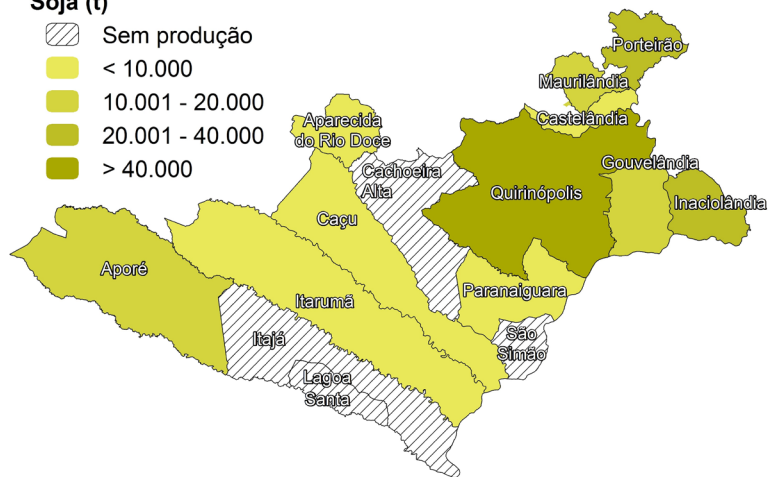
Área colhida (ha) - 2015



Mapa 6.3

Soja (t)

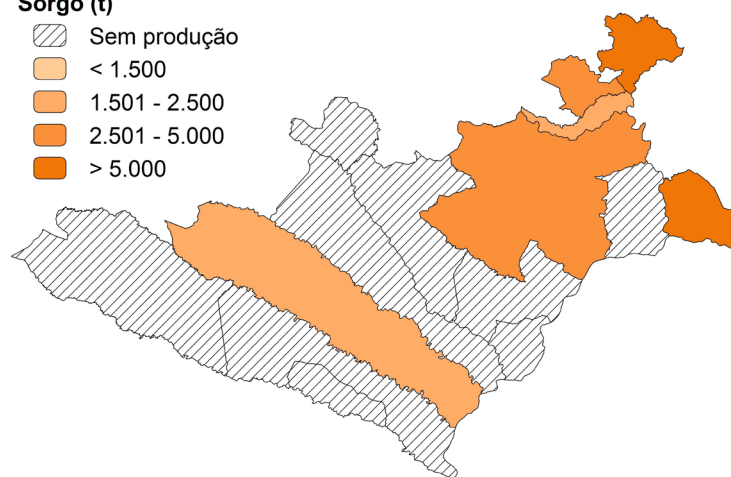
- Sem produção
- < 10.000
- 10.001 - 20.000
- 20.001 - 40.000
- > 40.000



Mapa 6.4

Sorgo (t)

- Sem produção
- < 1.500
- 1.501 - 2.500
- 2.501 - 5.000
- > 5.000



- Cana - de - Açúcar
- Milho
- Soja
- Sorgo

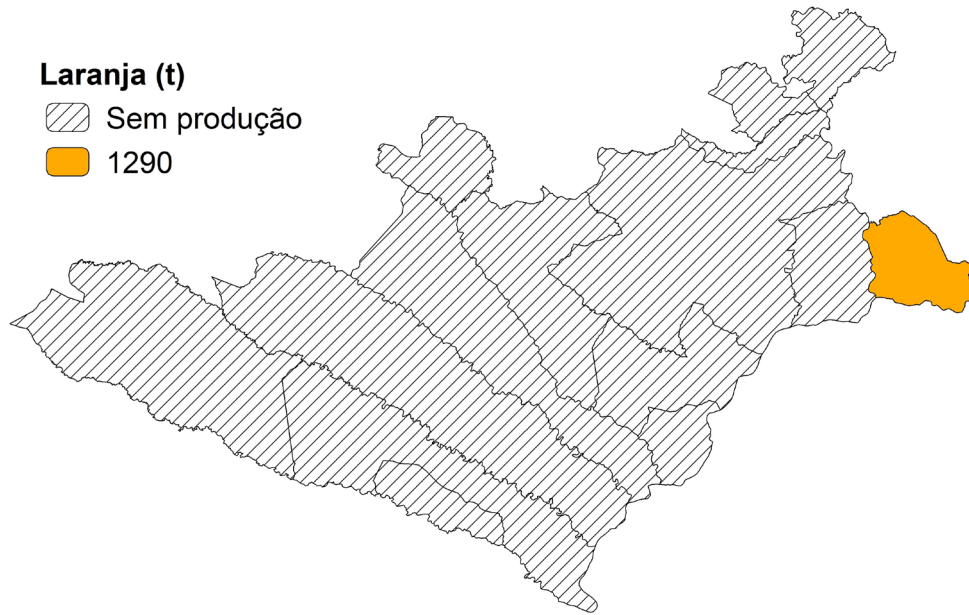
Tabela 6.1

Município	Arroz (Total)			Cana-de-açúcar			Milho - Total			Soja			Sorgo		
	Área (ha)	Produção (t)	Rendimento (t/ha)	Área (ha)	Produção (t)	Rendimento (t/ha)	Área (ha)	Produção (t)	Rendimento (t/ha)	Área (ha)	Produção (t)	Rendimento (t/ha)	Área (ha)	Produção (t)	Rendimento (t/ha)
Aparecida do Rio Doce	-	-	-	-	-	-	100	650	6,50	1.000	2.700	2,70	-	-	-
Aporé	-	-	-	17.700	1.593.000	90,00	200	1.300	6,50	4.000	11.200	2,80	-	-	-
Cachoeira Alta	-	-	-	12.278	837.066	68,18	300	1.050	3,50	-	-	-	-	-	-
Caçu	-	-	-	24.094	1.694.965	70,35	750	2.625	3,50	1.500	3.300	2,20	-	-	-
Castelândia	-	-	-	3.000	225.000	75,00	1.500	10.500	7,00	5.000	10.000	2,00	600	1.860	3,10
Gouvelândia	-	-	-	28.391	2.509.764	88,40	1.650	12.500	7,58	4.350	12.615	2,90	-	-	-
Inaciolândia	30	45	1,50	17.890	1.397.900	78,14	3.750	16.035	4,28	11.500	27.600	2,40	2.400	7.920	3,30
Itajá	-	-	-	-	-	-	35	123	3,51	-	-	-	-	-	-
Itarumã	-	-	-	16.723	1.129.505	67,54	600	2.100	3,50	1.000	2.500	2,50	800	1.840	2,30
Lagoa Santa	-	-	-	-	-	-	10	35	3,50	-	-	-	-	-	-
Maurilândia	-	-	-	14.300	1.072.500	75,00	3.200	22.400	7,00	8.000	16.800	2,10	1.000	2.800	2,80
Paranaiguara	-	-	-	13.849	1.126.270	81,33	470	1.974	4,20	1.150	2.875	2,50	-	-	-
Porteirão	10	19	1,90	23.800	1.780.240	74,80	4.000	22.100	5,53	11.300	27.459	-	3.200	10.240	-
Quirinópolis	-	-	-	74.396	6.758.505	90,85	11.700	68.520	5,86	20.000	44.000	2,20	1.800	4.680	2,60
São Simão	-	-	-	5.655	372.235	65,82	300	1.080	3,60	-	-	-	-	-	-
Total	40	64	1,60	252.076	20.496.950	81,31	28.565	162.992	5,71	68.800	161.049	2,34	9.800	29.340	2,99
%GO	0,2%	0,1%	37,1%	27,6%	29,1%	105,3%	2,0%	1,7%	84,1%	2,1%	1,9%	88,7%	14,2%	12,1%	85,3%

Mapa 6.5

Laranja (t)

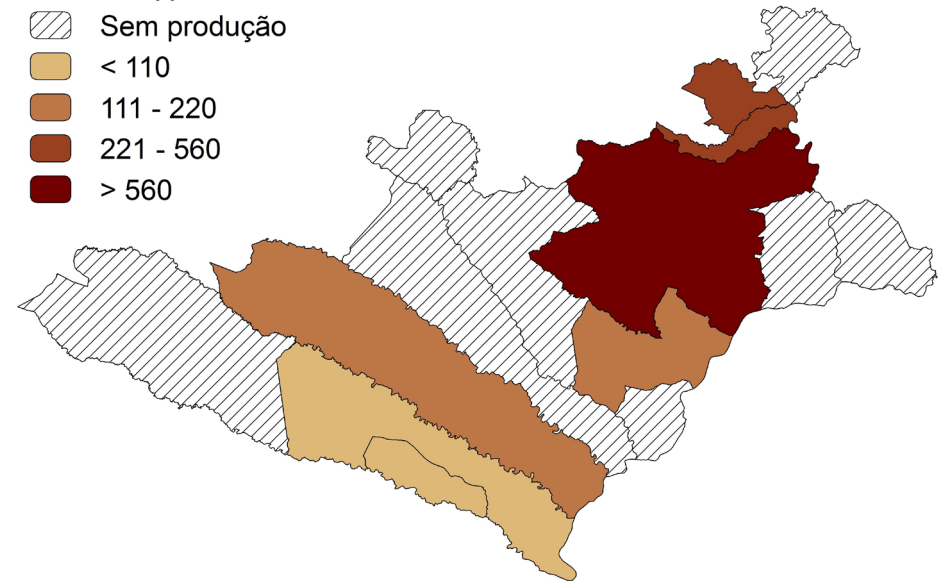
- Sem produção
- 1290



Mapa 6.6

Mandioca (t)

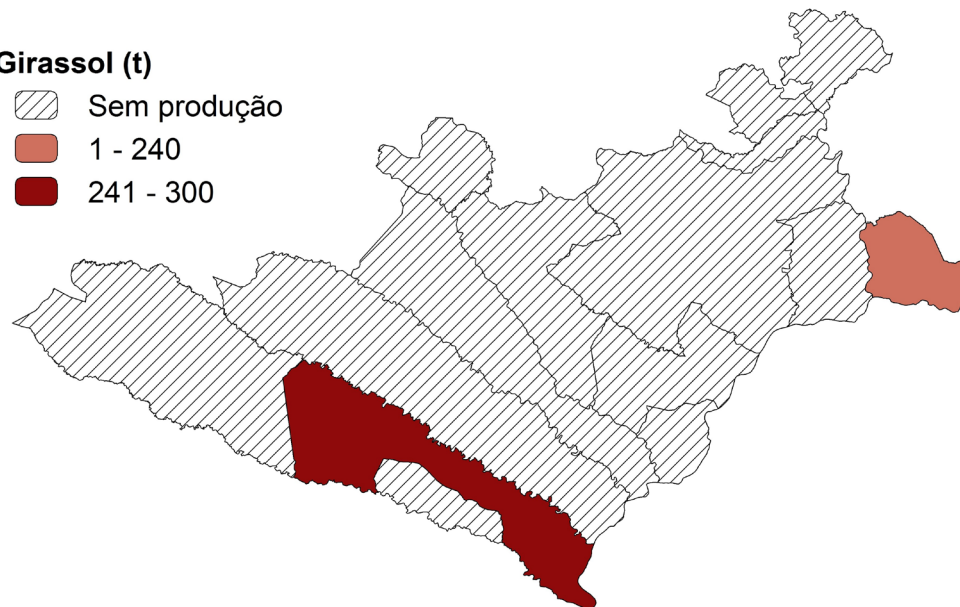
- Sem produção
- < 110
- 111 - 220
- 221 - 560
- > 560



Mapa 6.7

Girassol (t)

- Sem produção
- 1 - 240
- 241 - 300



Mapa 6.8

Borracha (t)

- < 5
- 6 - 23
- > 23

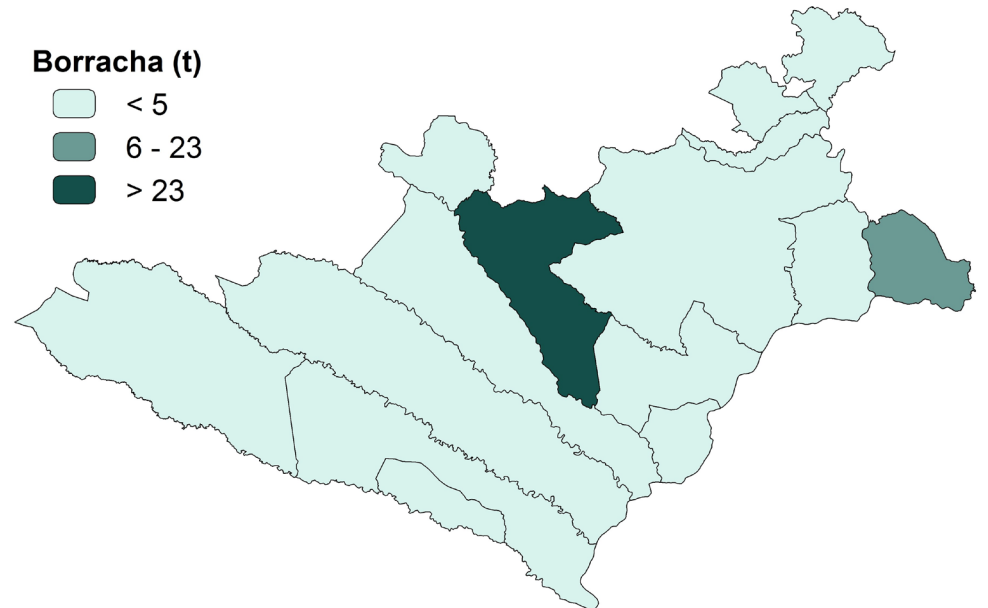


Tabela 6.2

Município	Borracha			Feijão (Total)			Girassol			Laranja			Mandioca		
	Área (ha)	Produção (t)	Rendimento (t/ha)	Área (ha)	Produção (t)	Rendimento (t/ha)	Área (ha)	Produção (t)	Rendimento (t/ha)	Área (ha)	Produção (t)	Rendimento (t/ha)	Área (ha)	Produção (t)	Rendimento (t/ha)
Aparecida do Rio Doce	-	-	-	-	-	-	-	-	-	-	-	-	-	-	-
Aporé	-	-	-	-	-	-	-	-	-	-	-	-	-	-	-
Cachoeira Alta	140	350	2,50	-	-	-	-	-	-	-	-	-	-	-	-
Caçu	-	-	-	-	-	-	-	-	-	-	-	-	-	-	-
Castelândia	-	-	-	-	-	-	-	-	-	-	-	-	35	560	16,00
Gouvelândia	-	-	-	-	-	-	-	-	-	-	-	-	-	-	-
Inaciolândia	116	23	0,20	-	-	-	200	240	1,20	150	1.290	8,60	-	-	-
Itajá	-	-	-	-	-	-	250	300	1,20	-	-	-	10	110	11,00
Itarumã	-	-	-	-	-	-	-	-	-	-	-	-	20	220	11,00
Lagoa Santa	-	-	-	-	-	-	-	-	-	-	-	-	10	110	11,00
Maurilândia	-	-	-	-	-	-	-	-	-	-	-	-	30	450	15,00
Paranaiguara	-	-	-	250	601	2,40	-	-	-	-	-	-	15	165	11,00
Porteirão	-	-	-	-	-	-	-	-	-	-	-	-	-	-	-
Quirinópolis	-	-	-	180	486	2,70	-	-	-	-	-	-	150	2.250	15,00
São Simão	4	5	1,25	-	-	-	-	-	-	-	-	-	-	-	-
Total	260	378	1,45	430	1087	2,53	450	540	1,20	150	1290	8,60	270	3865	14,31
% GO	4,1%	2,1%	51,4%	0,4%	0,4%	107,2%	6,2%	4,9%	78,6%	2,1%	0,9%	41,9%	2,1%	1,9%	87,7%



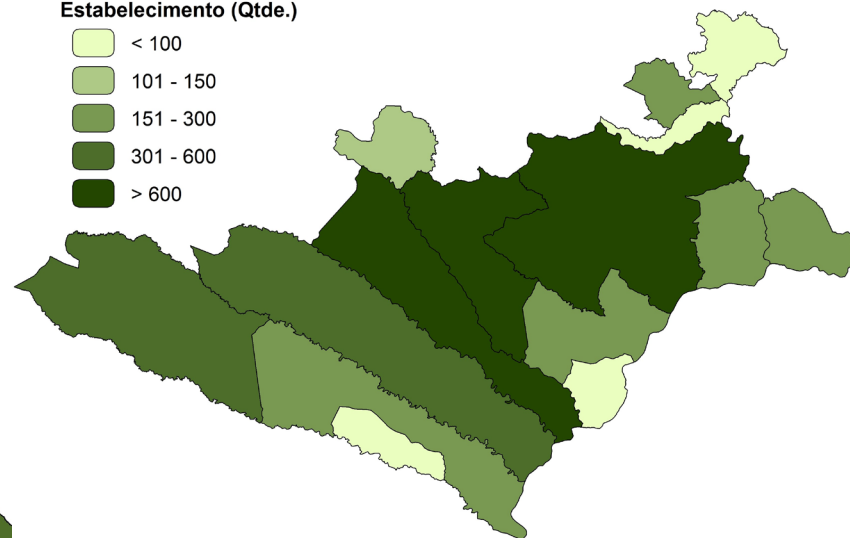
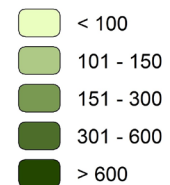
7. Malha Fundiária

Mapa / Tabela / Gráfico	Indicador	Período	Fonte
Tabela 7.1 e Mapa 7.1	Número de estabelecimentos	2006	IBGE (Censo Agropecuário)
Tabela 7.1 e Mapa 7.2		2016	MMA (CAR)
Tabela 7.1 e Mapa 7.3			Agrodefesa
Tabela 7.1	Número de estabelecimentos - por tipo	2006	IBGE (Censo Agropecuário)

Mapa 7.2

Cadastro Ambiental Rural (CAR)

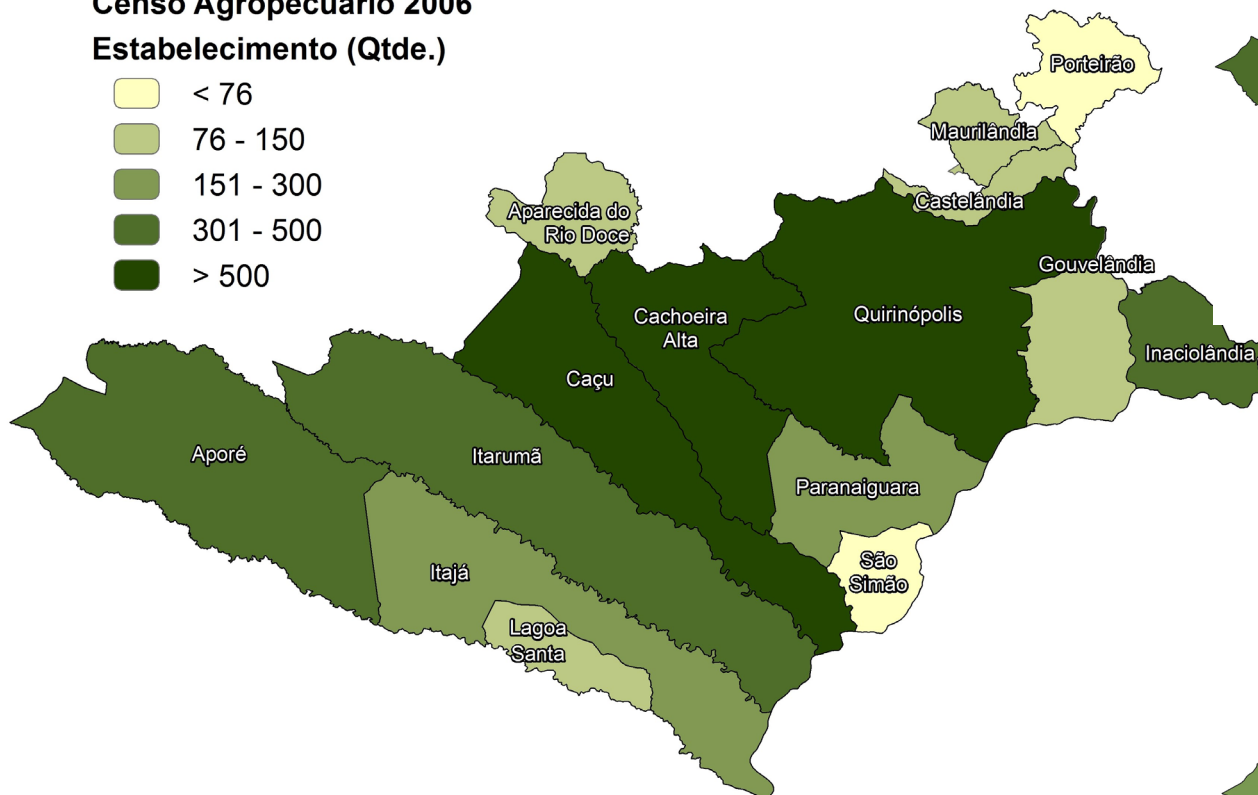
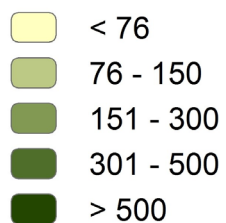
Estabelecimento (Qtde.)



Mapa 7.1

Censo Agropecuário 2006

Estabelecimento (Qtde.)



Mapa 7.3

Agrodefesa

Estabelecimento (Qtde.)

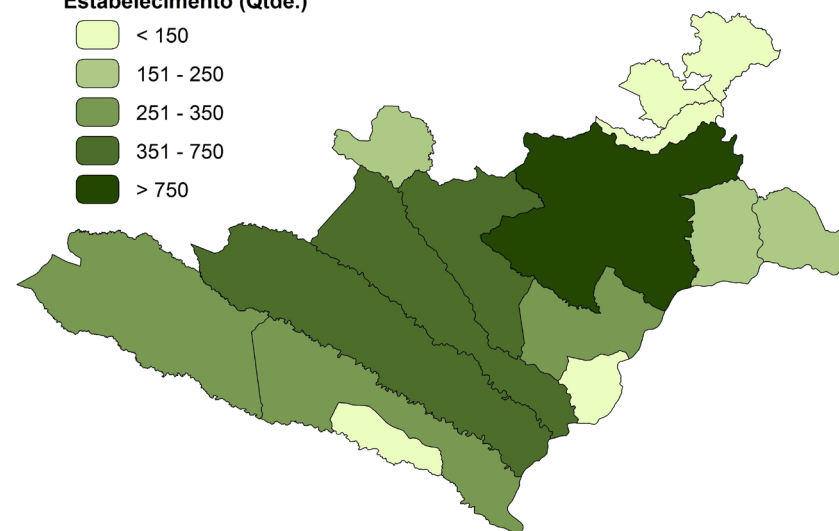
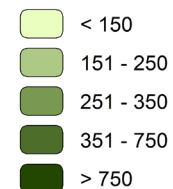


Tabela 7.1

Município	Censo Agropecuário 2006											CAR (2016)	Agrodefesa (2014)
	Estabelecimentos	Área (ha)	Produção de lavouras temporárias	Produção de lavouras permanentes	Horticultura e floricultura	Produção de sementes, mudas e outras formas	Pecuária e criação de outros animais	Produção florestal - florestas plantadas	Produção florestal - florestas nativas	Pesca	Aquicultura		
Aparecida do Rio Doce	146	64.294	4	1	-	-	140	-	1	-	-	116	154
Aporé	312	268.857	23	9	2	-	274	-	2	-	2	315	301
Cachoeira Alta	709	159.153	6	8	-	-	690	4	-	-	1	647	681
Caçu	729	192.646	38	14	5	-	665	2	1	-	4	640	707
Castelândia	119	37.075	29	3	2	-	79	5	1	-	-	98	66
Gouvelândia	114	43.133	20	3	1	-	89	-	1	-	-	267	176
Inaciolândia	435	64.283	134	10	7	-	280	-	1	-	3	269	204
Itajá	275	175.066	4	1	1	-	267	1	-	-	1	284	287
Itarumã	393	281.129	10	6	1	-	372	1	-	-	3	489	624
Lagoa Santa	79	53.792	5	-	1	-	73	-	-	-	-	79	137
Maurilândia	120	64.687	29	6	7	-	77	-	-	-	1	171	96
Paranaiguara	238	94.692	1	6	1	-	230	-	-	-	-	197	252
Porteirão	43	58.724	27	1	-	-	15	-	-	-	-	74	41
Quirinópolis	1.141	235.595	80	47	32	1	974	1	1	-	5	1.926	1.339
São Simão	58	30.253	6	3	1	-	47	1	-	-	-	86	104
Total	4.911	1.823.379	416	118	61	1	4.272	15	8	-	20	5.658	5.169



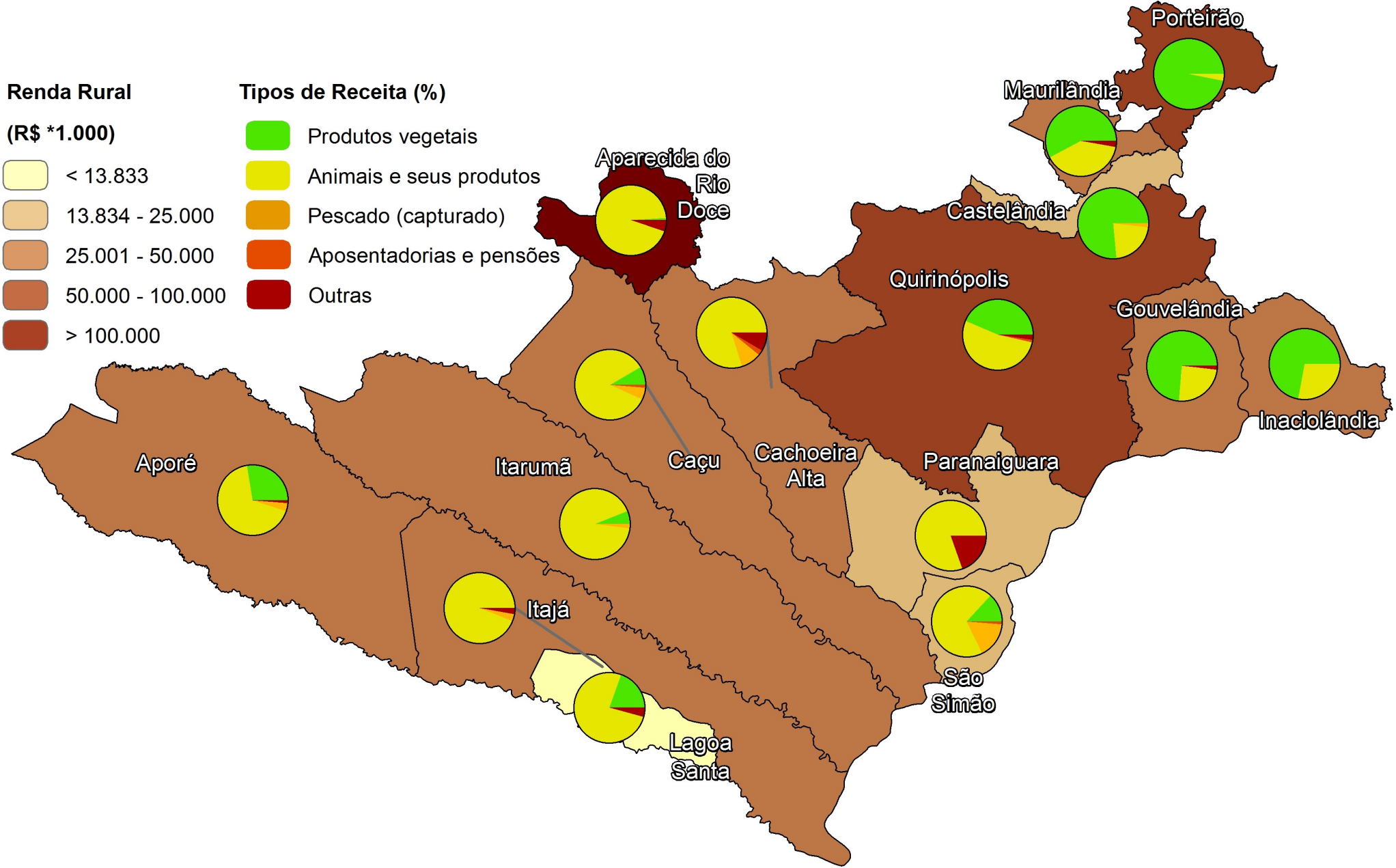
8.
**Agricultura
Familiar e
Crédito rural**

Tabela 7.1

Município	Censo Agropecuário 2006											CAR (2016)	Agrodefesa (2014)
	Estabelecimentos	Área (ha)	Produção de lavouras temporárias	Produção de lavouras permanentes	Horticultura e floricultura	Produção de sementes, mudas e outras formas	Pecuária e criação de outros animais	Produção florestal - florestas plantadas	Produção florestal - florestas nativas	Pesca	Aquicultura		
Aparecida do Rio Doce	146	64.294	4	1	-	-	140	-	1	-	-	116	154
Aporé	312	268.857	23	9	2	-	274	-	2	-	2	315	301
Cachoeira Alta	709	159.153	6	8	-	-	690	4	-	-	1	647	681
Caçu	729	192.646	38	14	5	-	665	2	1	-	4	640	707
Castelândia	119	37.075	29	3	2	-	79	5	1	-	-	98	66
Gouvelândia	114	43.133	20	3	1	-	89	-	1	-	-	267	176
Inaciolândia	435	64.283	134	10	7	-	280	-	1	-	3	269	204
Itajá	275	175.066	4	1	1	-	267	1	-	-	1	284	287
Itarumã	393	281.129	10	6	1	-	372	1	-	-	3	489	624
Lagoa Santa	79	53.792	5	-	1	-	73	-	-	-	-	79	137
Maurilândia	120	64.687	29	6	7	-	77	-	-	-	1	171	96
Paranaiguara	238	94.692	1	6	1	-	230	-	-	-	-	197	252
Porteirão	43	58.724	27	1	-	-	15	-	-	-	-	74	41
Quirinópolis	1.141	235.595	80	47	32	1	974	1	1	-	5	1.926	1.339
São Simão	58	30.253	6	3	1	-	47	1	-	-	-	86	104
Total	4.911	1.823.379	416	118	61	1	4.272	15	8	-	20	5.658	5.169

Renda dos Produtores Rurais

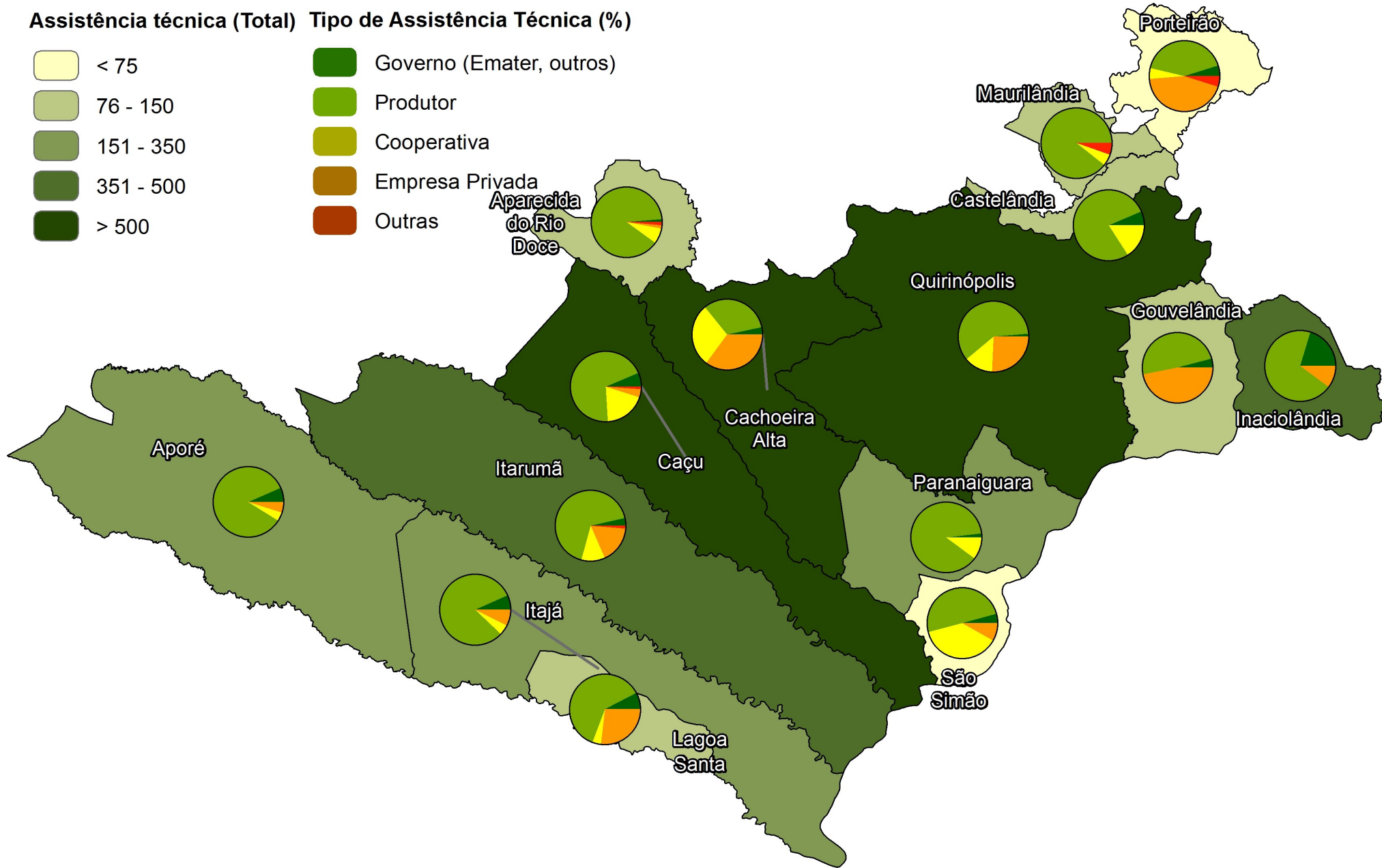
Mapa 8.1



Assistência ao Produtor

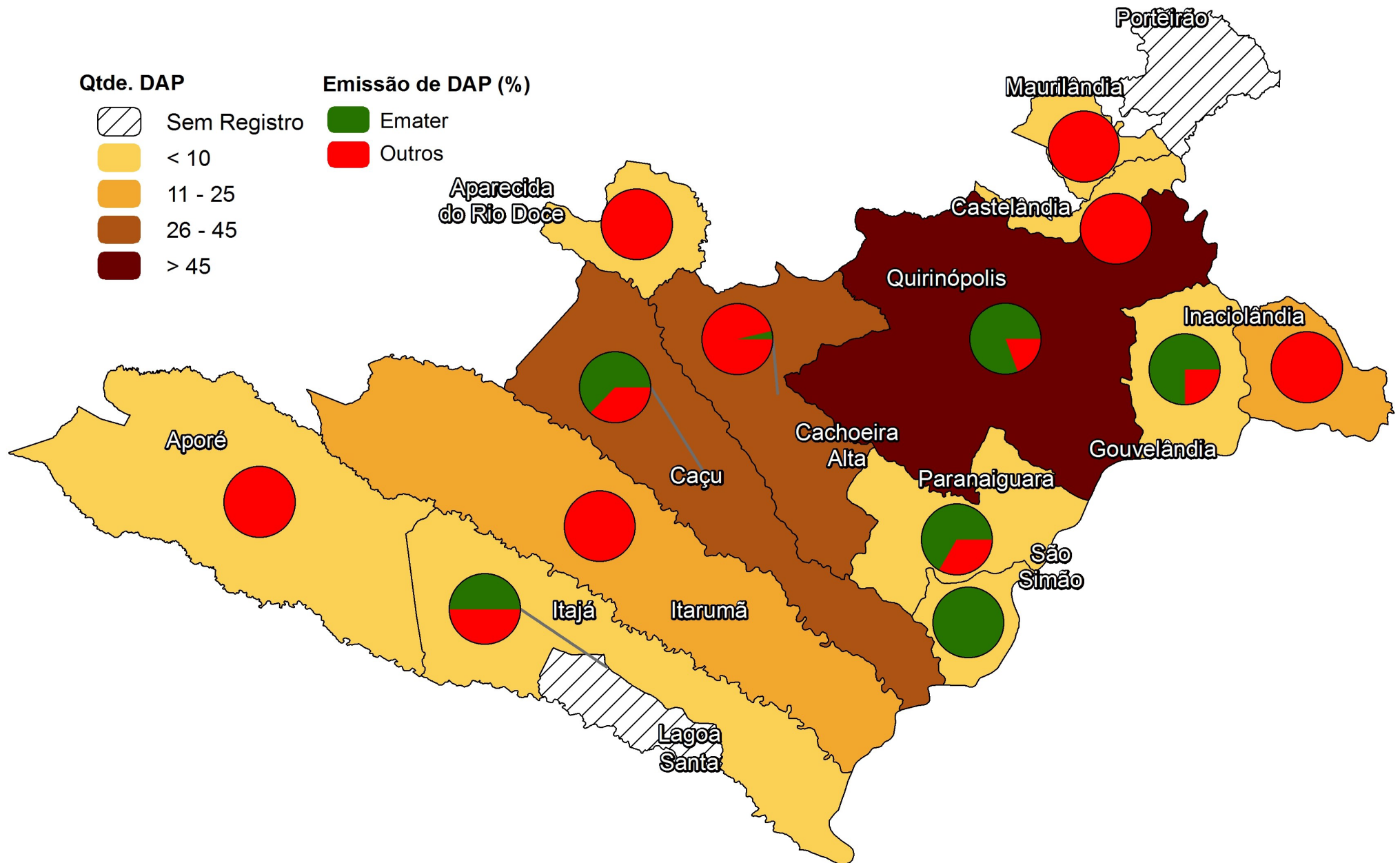
Mapa 8.2

Assistência técnica (Total) Tipo de Assistência Técnica (%)



Declaração de Aptidão ao PRONAF 2016

Mapa 8.3



PRONAF FCO

Tabela 8.1

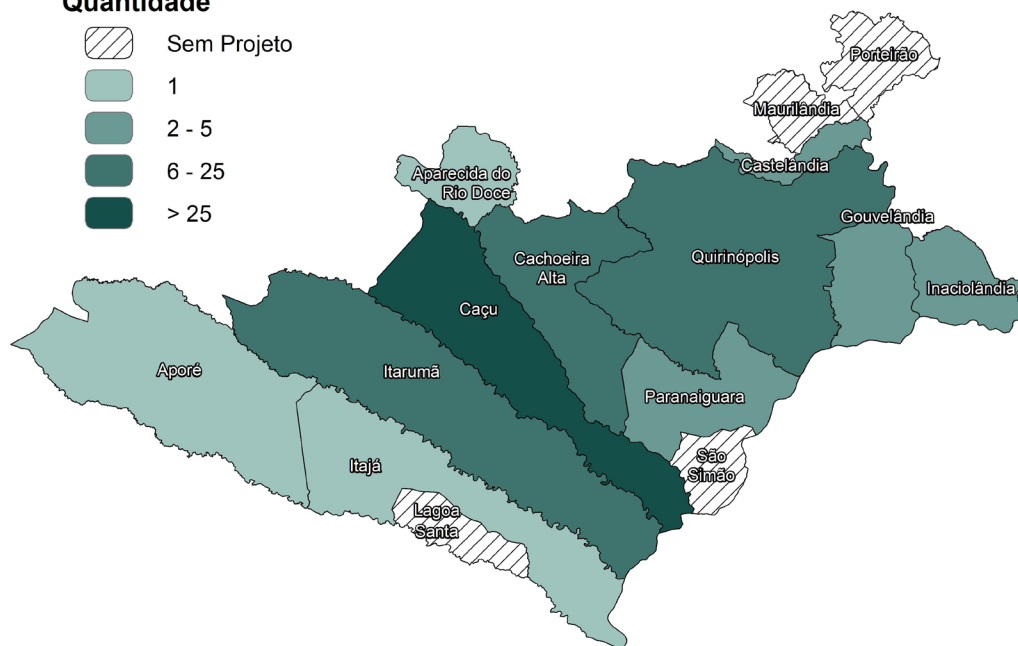
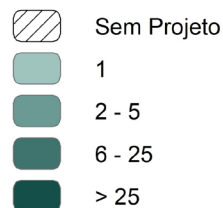
Linha	2015			2016			Variação 15/16		
	Valor total	Número de operações	Valor médio	Valor total	Número de operações	Valor médio	Valor total	Número de operações	Valor médio
Desenvolvimento Rural	28.764.633,50	239	120.354	89.039.186	531	167.682	210%	122%	39%
PRONAF	10.657.646,50	276	38.615	7.341.869	121	60.677	-31%	-56%	57%
PRONAF RA	-	-	-	53.000	2	26.500	-	-	-
Rural - Custeio	-	-	-	1.271.671	1	1.271.671	-	-	-
Total Geral	39.422.280	515	76.548	97.705.726	655	149.169	148%	27%	95%

Mapa 8.4

Mapa 8.5

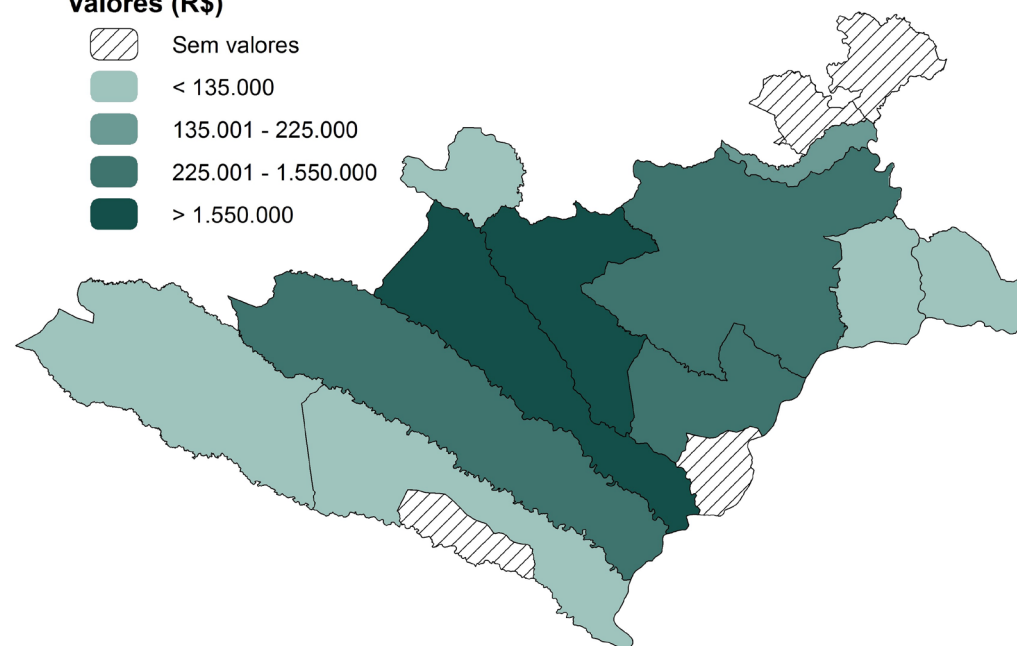
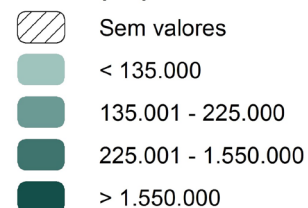
PRONAF

Quantidade



PRONAF

Valores (R\$)





9.

**Emater: Informações
dos Escritórios Locais
e Regionais**

Regional Rio Paranaíba

UNIDADE LOCAL	TELEFONE	ENDEREÇO	CEP
Ap. do Rio Doce	(64)3637-1107	DESATIVADA	74.827-000
Aporé	(64)3644-1518	Rua Ari Pimenta nº 433 Centro	75.825-000
Cachoeira Alta	(64)3654-2524	FECHADA	75.870-000
Caçu	(64)3656-2932	Rua Paula e Silva nº 420 Centro	75.813-000
Castelândia	--	DESATIVADA	--
Gouvelândia	--	R. João de Oliveira Gouveia, esq. José Rodrigues Moreno	--
Inaciolândia	(64)3435-8144	Av. Rio dos Bois, 35 –Centro (Sindicato Rural)	75.550-000
Itajá	(64)3648-1724	Av. João Vieira Machado Qda Única, Lt 04 Jardim Planalto -(S. Rural)	75.815-000
Itarumã	(64)3659-1716	Av. São Sebastião Nº 44, Quadra: 21, LT. 14	75.810-000
Lagoa Santa	--	NÃO TEM ESCRITÓRIO	--
Maurilândia	--	NÃO TEM ESCRITÓRIO	--
Paranaiguara	(64)3655-2177	Rua Oscar Bernardes, Qda. 33 s/n Centro	75.880-000
Porteirão	--	NÃO TEM ESCRITÓRIO	--
Quirinópolis	(64)3651-1462	Av. Machado de Assis nº 72 Centro	75.860-000
São Simão	(64)3658-2580	Av. Goiás esq. c/. Rua 76Qd. 15 Lt. 32 -Centro	75.890-000



10. Notas metodológicas

Mapa 1.4 – A capacidade foi calculada conforme a quantidade de assentamentos e suporte de famílias. A quantidade de famílias (%) é a razão de famílias assentadas pela capacidade total do assentamento.

Tabela 2.1 – A arrecadação de ICMS agropecuário se refere exclusivamente a este setor. A arrecadação está distribuída segundo o local de instalação do estabelecimento do contribuinte (quando cadastrado) e onde foi recebida, nos outros casos. Os valores do ICMS são apresentados pelo total - 100% (não estão distribuídos entre Estado e Municípios).

Mapa 3.10 – Foram exibidos apenas os minérios representativos entre as regiões de planejamento territorial da EMATER para o Estado de Goiás. O dado original fornecido pelo DNPM (2015) possui 10.210 áreas requeridas em Goiás e 93 subclasses de minérios.

Mapa 4.2 = Capacidade de armazenamento (t) da produção agrícola e de silos por município goiano. Estratificação dos tipos de armazéns e a sua proporção em relação ao total, sendo bateria de silos (estruturas especiais para conservação de forragens para a alimentação do gado), Convencional (piso plano, de compartimento único, adequada à guarda e à proteção de mercadorias embaladas em sacos, fardos, caixas, etc.), Graneleiro (compartimento de estocagem, de concreto ou alvenaria, onde a massa de grãos é separada por septos divisórios) e Outros (chapéu chinês, depósito e silo).

Mapas 4.3 e 4.4 = Esgotamento sanitário total e rural por município goiano de acordo com o Censo Demográfico de 2010 (IBGE). Foram distribuídos territorialmente os esgotamentos mais significativos, sendo a fossa rudimentar, fossa séptica e outras (i.e. rede geral de esgoto e pluvial, vala, rio, lagos e outro tipo).

Mapas 4.5 e 4.6 = Forma de abastecimento total e rural por município goiano de acordo com o Censo Demográfico de 2010 (IBGE). Foram distribuídos territorialmente os principais tipos de abastecimento, sendo a rede geral (urbano), poço ou nascente na propriedade (dentro e fora) e outros (i.e. carro-pipa ou água da chuva, rio, açude, lago ou igarapé, poço ou nascente na aldeia (dentro e fora) e outras formas).

Mapas 4.7 e 4.8 = Destino do Lixo total e rural por município goiano de acordo com o Censo Demográfico de 2010 (IBGE). Foram distribuídos territorialmente as classes mais significativas de destino de lixo, sendo as práticas de queimado (na propriedade), coletado e outros (enterrado, jogado em terreno baldio ou logradouro, rio, lago e outros).

Mapa 5.2 – O indicador Cabeça/Hectare é calculado pela razão do total de bovinos (cabeça) (IBGE – PPM) e pela área de pastagem (ha) fornecida pelo mapeamento TerraClass Cerrado (2013) por município.

Mapa 8.1 = A renda rural total é formada pela somatória dos valores (R\$) das produções de vegetais, animais e seus produtos, pescado (capturado), aposentadorias e pensões e outros (i.e. produção mineral, doações, etc.) provenientes do Censo Agropecuário de 2006.

Mapa 8.2 = Orientação técnica recebida pelos estabelecimentos, sendo de origem governamental (federal, estadual e municipal), próprio produtor (contratação), cooperativas e empresas privadas de planejamento e outras (ONG, etc.) provenientes do Censo Agropecuário 2005.

Mapa 8.3 = Quantidade de DAPs (Declaração de Aptidão ao Programa Nacional de Fortalecimento da Agricultura Familiar (PRONAF)) emitidas por município goiano e a participação da EMATER (%) na elaboração e emissão de DAPs em relação a iniciativa privada e outras entidades.



11.

Bibliografia

- Agência Goiana de Transporte e Obras – AGETOP. **Malha Rodoviária Estadual no Estado de Goiás**. 2016.
- Agência Goiana de Defesa Agropecuária - AGRODEFESA. **Relatórios gerenciais (MIMEO)**, 2016.
- Companhia Nacional de Abastecimento – CONAB. **Sistema de Cadastro Nacional de Unidades Armazenadoras (SICARM)**. 2016.
- Instituto Nacional de Colonização e Reforma Agrária - INCRA. **Assentamentos - Informações Gerais**. 2017.
- Departamento Nacional de Produção Mineral – DNPM. Sistema de Informações Geográficas da Mineração – SIGMINE. **Processos Minerários**. 2016.
- Departamento Nacional de Infraestrutura de Transporte – DNIT. DNITGeo - Geotecnologias Aplicadas. **Malha Rodoviária Federal**. 2017.
- Instituto Brasileiro de Geografia e Estatística - IBGE. **Censo Agropecuário 2006 – Segunda Apuração**. Brasil, Grandes Regiões e Unidades da Federação. Rio de Janeiro, 2009.
- _____. **Censo Demográfico**, 2010.
- _____. **Pesquisa Agrícola Municipal (PAM)**, 2015.
- _____. **Pesquisa Pecuária Municipal (PPM)**, 2011 a 2015.
- Instituto Mauro Borges de Estatísticas e Estudos Socioeconômicos. **PIB dos municípios goianos 2014**. Dez., 2016.
- Instituto Nacional de Estudo e Pesquisas Educacionais Anísio Teixeira. **Sinopse Estatística da Educação Básica 2016**. Brasília: INEP, 2017.
- National Aeronautics and Space Administration - NASA / Japan Aerospace Exploration Agency - JAXA. **Global Precipitation Measurement (GPM)**. 2016.
- National Aeronautics and Space Administration – NASA. **Shuttle Radar Topography Mission (SRTM) Collection User Guide V3**. 2015.
- Ministério do Trabalho e Emprego – MTE **Relação Anual de Informações Sociais – RAIS**.
- Ministério do Meio Ambiente – MMA. **Mapeamento do Uso e Cobertura do Cerrado**. TerraClass Cerrado 2013. MMA, SBF. Brasília: MMA, 2015.
- Serviço Florestal Brasileiro - SFB. **Sistema Nacional de Cadastro Rural Ambiental (SICAR) – Imóveis Rurais**. 2016.
- Secretaria da Fazenda do Estado de Goiás – SEFAZ.
- Superintendência de Geologia e Mineração – SIC. **Compartimentação do Estado de Goiás em Bacias Hidrográficas segundo metodologia do Dr. Otto Pfafstetter**. 2006. Disponível em: <<http://www.sieg.go.gov.br/>>.
- Secretaria de Desenvolvimento Econômico, Científico e Tecnológico e de Agricultura, Pecuária e Irrigação – SED.



12.

Parcerias

SEGPLAN

IMB - INSTITUTO MAURO BORGES
DE ESTATÍSTICAS E ESTUDOS SOCIOECONÔMICOS





EMATER

“Agência de Inovação Rural”

Fone: (62) 3201-8700
Rua 227-A, Nº 331, Setor Leste Universitário
Goiânia-GO
CEP. 74610-060

www.emater.go.gov.br



[/emater.goias](https://www.facebook.com/emater.goias)

[@ematergo](https://www.instagram.com/ematergo)